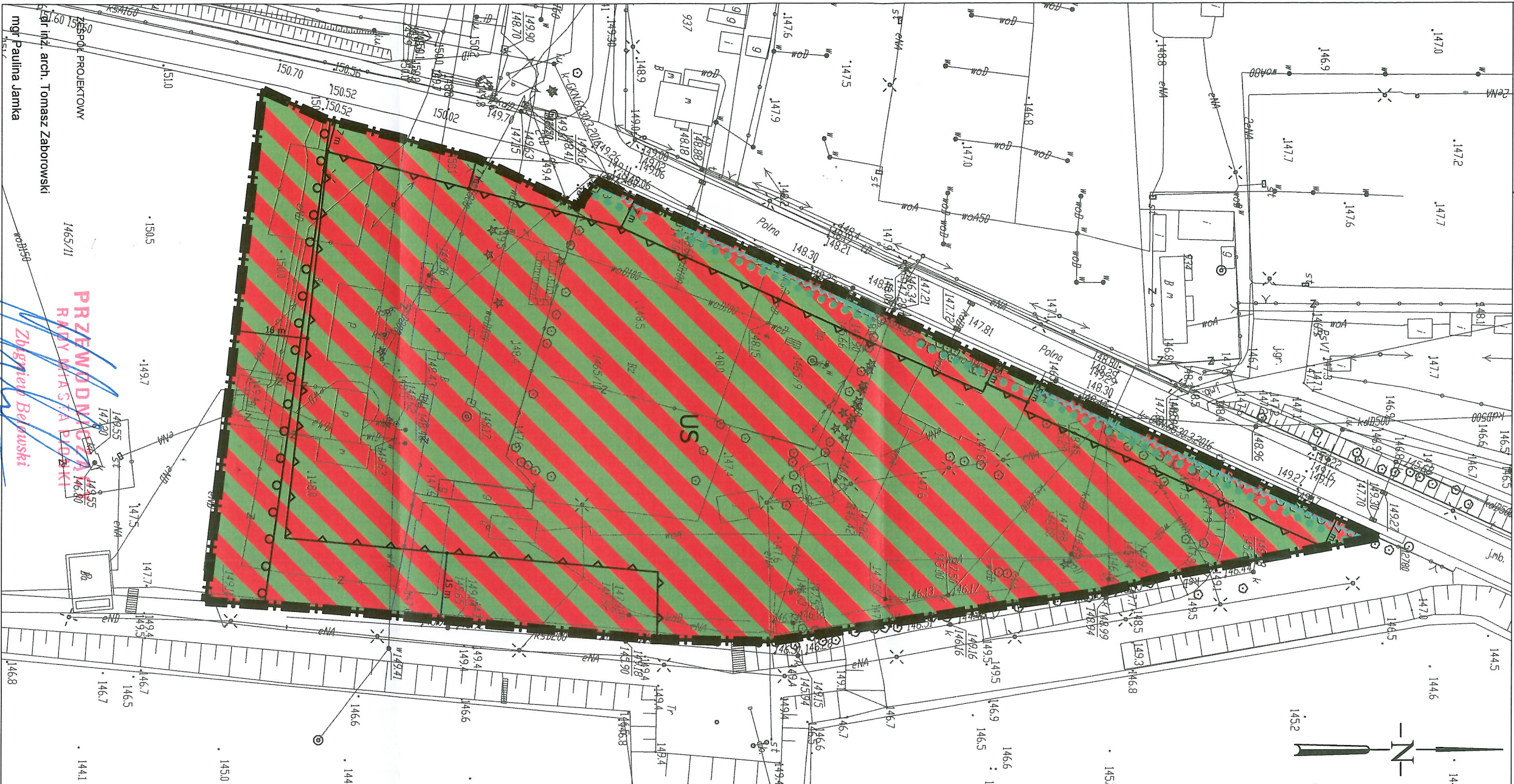


Miejscowy plan zagospodarowania przestrzennego dla działki nr 1465/10, nr1465/9 i części działki nr 1465/11, położonych w Pionkach przy ul. Polnej

Załącznik graficzny nr 1
do uchwały Nr XLVIII/325/2017 z dnia 28 sierpnia 2017 r.
Rady Miasta Pionki



0 5 10 20 30 40 50
Metrow

Skala 1:1 000

LEGENDA

USTALENIA PLANU

Oznaczenia liniowe

GRANICA OBSZARU OBJĘTEGO PLANEM

LUB RÓŻNYCH ZASADACH ZAGOSPODAROWANIA

NIEMPRZEKRACZALNA LINIA ZABUDOWY

GRANICA STREFY OCHRONY SANITARNEJ CIEMENTARZA

Przeznaczenie terenu

TEREN SPORTU I REKREACJI

Pozostałe ustalenia planu

SZPALERY DRZEW

ZIELEŃ IZOLACYJNA

WYMIAROWANIE ELEMENTU PLANU

WYRYS ZE STUDIUM UWARUNKOWAŃ I KIERUNKÓW
ZAGOSPODAROWANIA PRZESTRZENNEGO MIASTA PIONKI Z
OZNACZENIEM GRANIC OBSZARU OBJĘTEGO PLANEM
MIEJSCOWYM

GRANICA OBSZARU OBJĘTEGO MIEJSCOWYM
PLANEM

