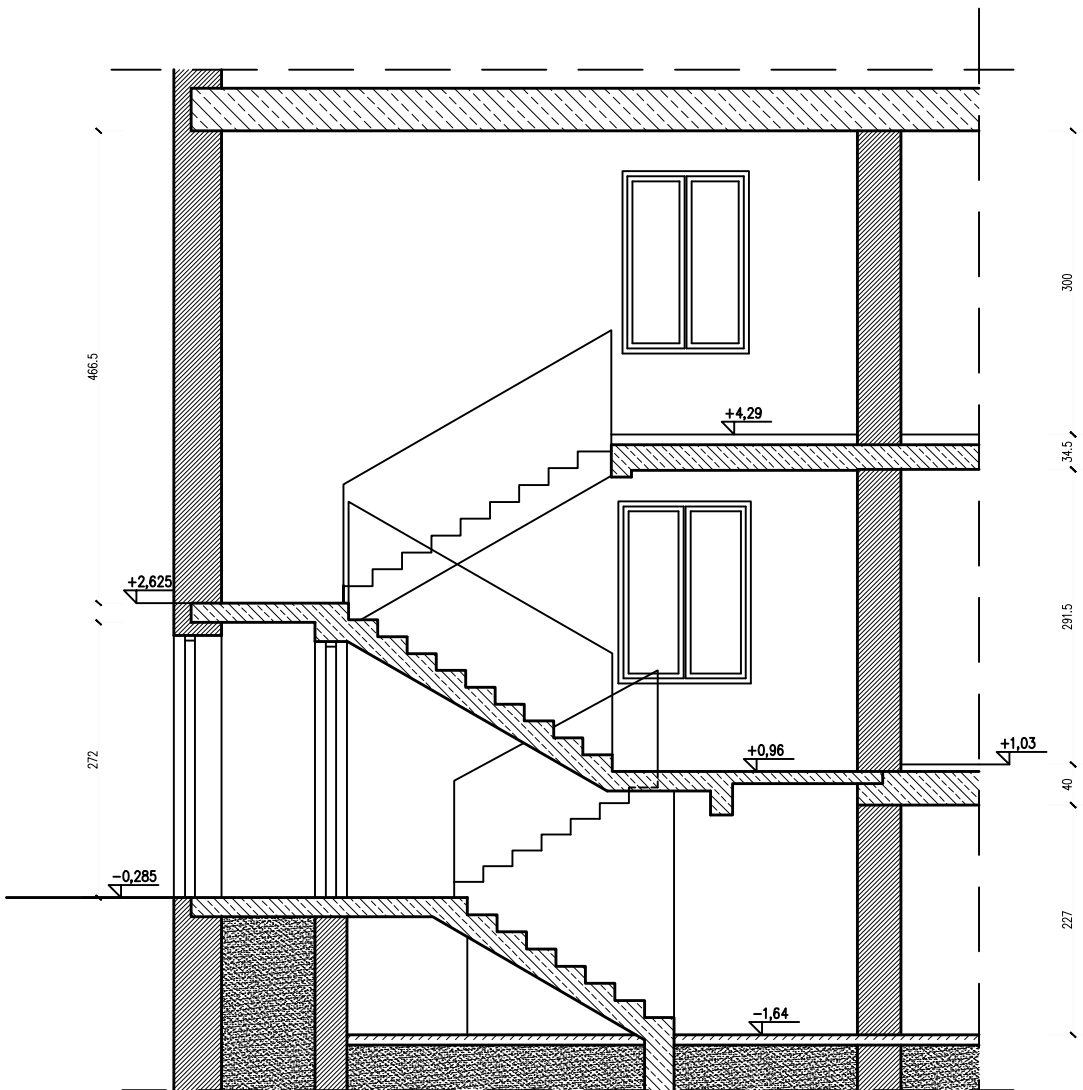
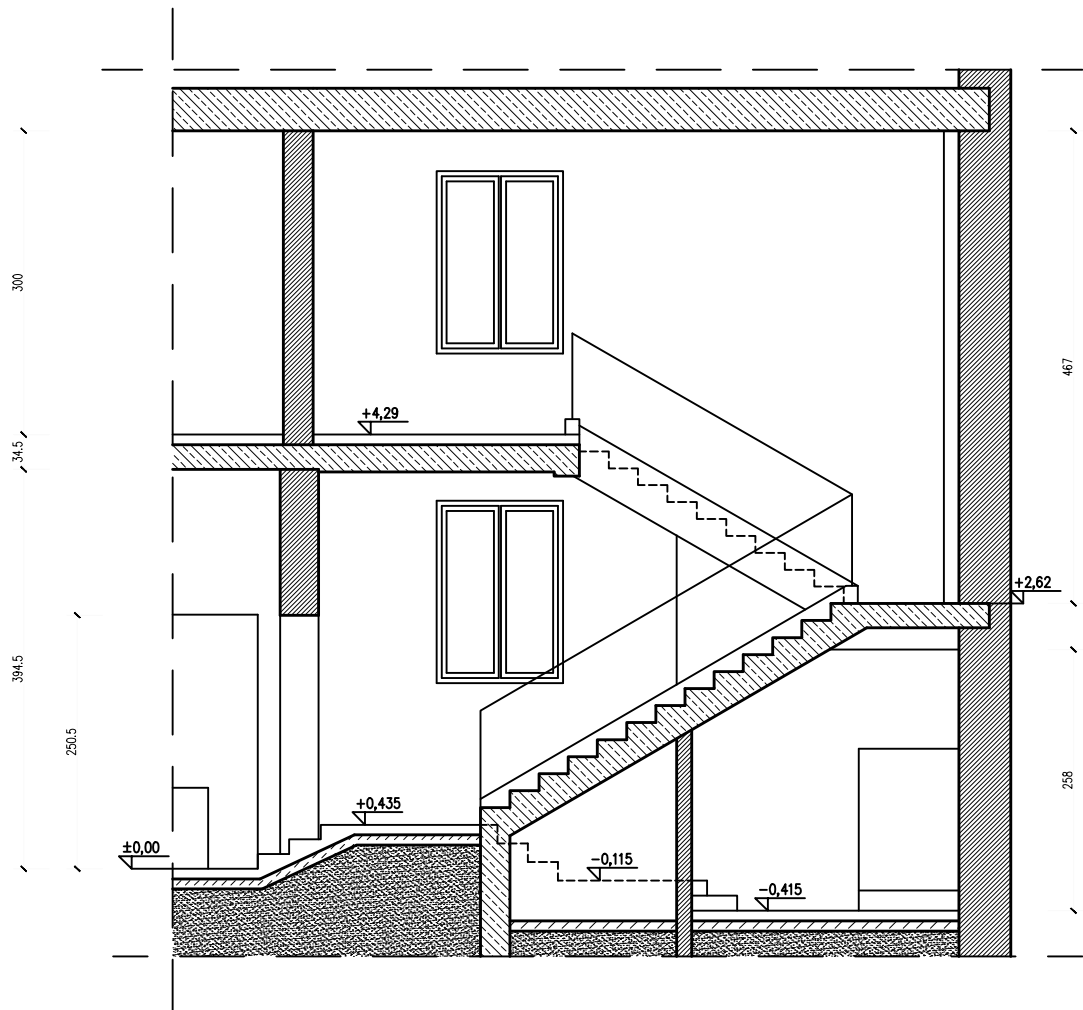


LEGENDA:

- ściany istniejące  
przebiecia w ścianach istniejących i poszerzenie istniejących otworów  
wyburzenia istniejących ścian  
drzwi, okna i urządzenia sanitarne do demontażu

UWAGA:

- Wszystkie wymiary pomieszczeń podano w świetle ścian z istniejącymi tynkami i okładzinami. Wymiary poszczególnych elementów konstrukcji również uwzględniają istniejące tynki i okładziny.
- Podane wysokości parapetów otworów i wnek odnoszą się do poziomu posadzki w danym pomieszczeniu.
- Podane powierzchnie odnoszą się do powierzchni podłóg w tych pomieszczeniach.
- Podane w etykietach okien i drzwi wymiary odnoszą się do światła otworów w ścianie.
- Z uwagi na odchyłki w liniowości, równoległości oraz prostokątności ścian, mogą występować różnice w rzeczywistych wymiarach liniowych w stosunku do podanych na rysunku. Różnice te powinny zawierać się w przedziale  $\pm 4\text{cm}$ .
- Poziom  $\pm 0,00$  odnosi się do poziomu posadzki parteru budynku.



- prace do wykonania  
nieprawidłowości, które nie będą usunięte

Ekspertyza techniczna w zakresie ochrony przeciwpożarowej zgodnie z § 2 ust. 3a rozporządzenia Ministra Infrastruktury z dnia 12.04.2002 r w sprawie warunków technicznych, jakim powinny odpowiadać budynki i ich usytuowanie (t.j. *Dz.U.z 2022 r. poz. 1225*)

Inwestor	Urząd Miasta Pionki, al. Jana Pawła II 15, 26-670 Pionki			
Nazwa i adres budynku	Miejski Ośrodek Kultury ul. Radomska 1, 26-670 Pionki			
Nazwa rysunku	PRZEKROJE			
Autorzy ekspertyzy	Rzeczoznawca budowlany: mgr inż. Krzysztof Górecki	Nr uprawnień	197/98/R	Podpis
	Rzeczoznawca ds. zabezpieczeń ppoż.: inż. Krzysztof Sadowski	Nr uprawnień	198/93	Podpis
Skala	Data maj 2024		ZAŁĄCZNIK NR 5	