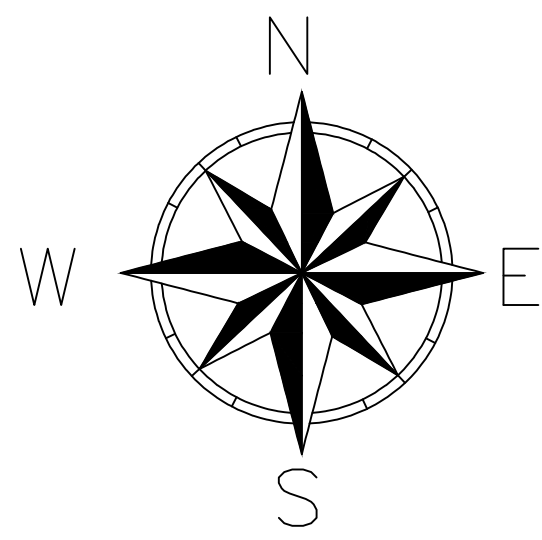


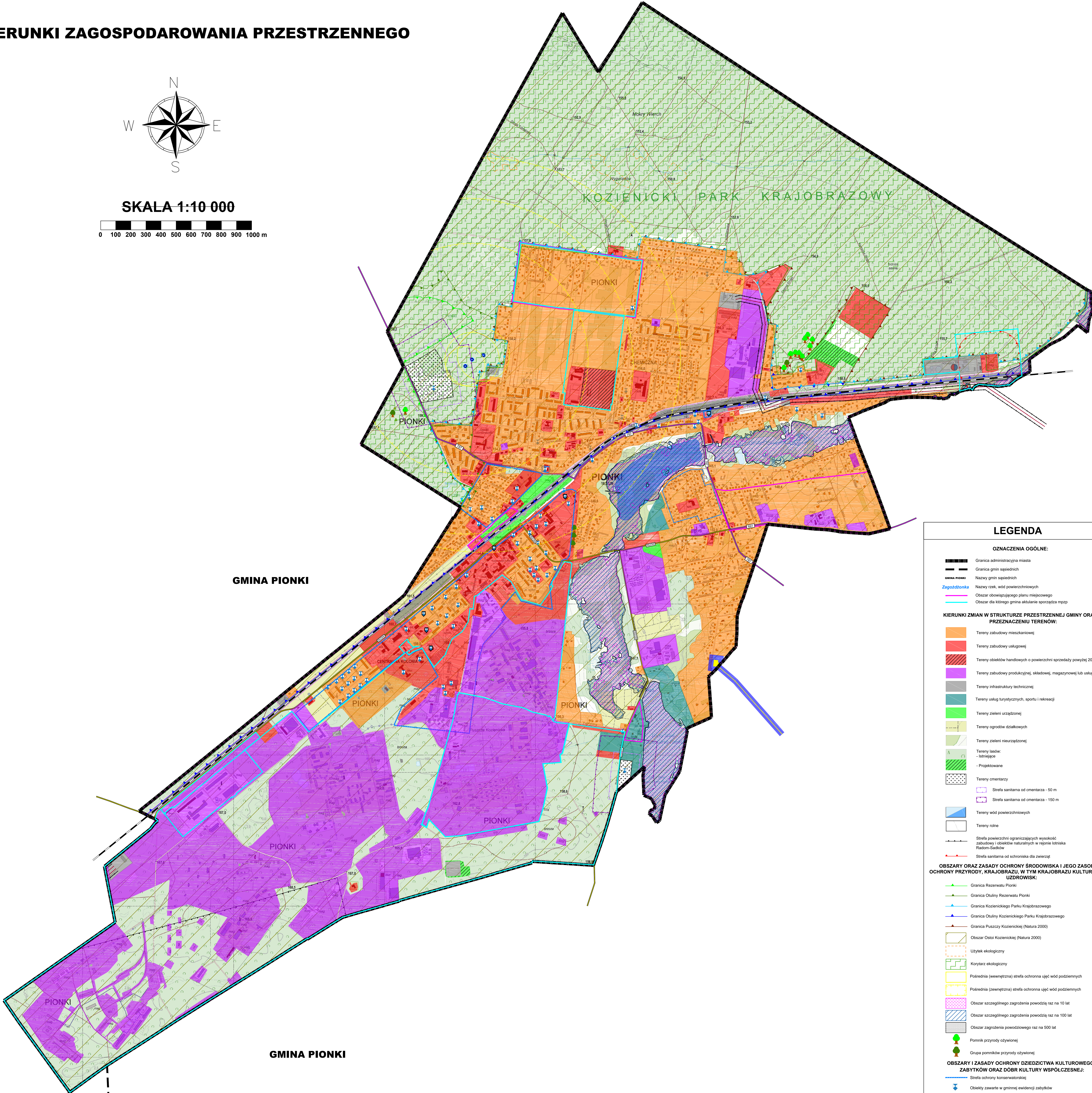
STUDIUM UWARUNKOWAŃ I KIERUNKÓW ZAGOSPODAROWANIA PRZESTRZENNEGO MIASTA PIONKI

Załącznik Nr 2
do Uchwały Nr.....
Rady Miasta Pionki
z dnia.....r.

KIERUNKI ZAGOSPODAROWANIA PRZESTRZENNEGO



SKALA 1:10 000
0 100 200 300 400 500 600 700 800 900 1000 m



LEGENDA

OZNACZENIA OGÓLNE:

Granica administracyjna miasta

Granica gmin sąsiadnych

GRANICA PIONKI

Nazwy gmin sąsiadnych

Zagospodzonka

Nazwy rzek, wód powierzchniowych

Obszar obowiązującego planu miejscowego

Obszar dla którego gmina akceptuje sporządza mppp

KIERUNKI ZMIAN W STRUKTURZE PRZESTRZENNEJ GMINY ORAZ W PRZEZNACZENIU TERENÓW:

Tereny zabudowy mieszkaniowej

Tereny zabudowy usługowej

Tereny obiektów handlowych o powierzchni sprzedaży powyżej 2000 m²

Tereny zabudowy produkcyjnej, składowej, magazynowej lub usługowej

Tereny infrastruktury technicznej

Tereny usług turystycznych, sportu i rekreacji

Tereny zieleni urządzonej

Tereny ogrodów działkowych

Tereny zieleni nieurządzonej

Tereny lasów:
- Istniejące

- Projektowane

Tereny oświaty

Strefa sanitarna od ośrodka - 50 m

Strefa sanitarna od ośrodka - 150 m

Tereny wód powierzchniowych

Tereny rolnicze

Strefa powierzchni ograniczających wysokość zabudowy i obiektów naturalnych w rejonie Jaskółki Radom-Sasków

Strefa sanitarna od schroniska dla zwierząt

OBSZARY ORAZ ZASADY OCHRONY ŚRODOWISKA I JEGO ZASOBÓW, OCHRONY PRZYRODY, KRAJOBRAZU, W TYM KRAJOBRAZU KULTUROWEGO I LUDZKOWISK:

Granica Rezerwatu Pionki

Granica Ochrony Rezerwatu Pionki

Granica Ochrony Parku Krajobrazowego

Granica Ochrony Parku Krajobrazowego

Granica Puszczy Kozienickiej (Natura 2000)

Obszar Ostoja Kozienickiej (Natura 2000)

Użytek ekologiczny

Korytarz ekologiczny

Północna (wewnętrzna) strefa ochronna ujęć wód podziemnych

Północna (zewnętrzna) strefa ochronna ujęć wód podziemnych

Obszar szczególnego zagrożenia powodzią raz na 10 lat

Obszar szczególnego zagrożenia powodzią raz na 100 lat

Obszar zagrożenia powodziowego raz na 500 lat

Pomnik przyrody ożywionej

Grupa pomników przyrody ożywionej

OBSZARY I ZASADY OCHRONY DZIEDZICTWA KULTUROWEGO I ZABYTKÓW ORAZ DOBR KULTURY WSPÓŁCZESNEJ:

Strefa ochrony konserwatorskiej

Obiekty zawarte w gminnej ewidencji zabytków

Obiekty wpisane do wojewódzkiego rejestru zabytków oraz obiekty dla których zostały wydane decyzje o wpisaniu do rejestru zabytków

KIERUNKI ROZWOJU SYSTEMÓW KOMUNIKACJI I INFRASTRUKTURY TECHNICZNEJ:

Drogi wojewódzkie

Drogi powiatowe

Drogi gminne

Drogi inne

Tereny zamknięte

Linia kolejowa

Oczyszczalnia ścieków

Stacja głębinowa wraz z terenem ochrony bezpośredniej

Linia energetyczna wysokiego napięcia wraz z pasem technologicznym

Gazociąg wysokiego ciśnienia oraz jego strefa ochronna

ORGAN SPORZĄDZAJĄCY:
BURMISTRZ MIASTA PIONKI