

SE. 152.4.2021
[signature]

Mieszkańcy ulicy Fabrycznej i ulic do niej przyległych
Osoba reprezentująca

Pionki dn. r.

Sz.P. Robert Kowalczyk
Burmistrz Miasta Pionki
Urząd Miasta Pionki
Ul. Al. Jana Pawła II 15
26-670 Pionki

[Handwritten notes and signatures in blue ink, including 'P. Dygalski' and '06.10.2021']

WNIOSEK
o zamontowanie progów zwalniających

Szanowny Panie Burmistrzu,

W imieniu mieszkańców oraz właścicieli posesji przy nowo wyremontowanej części ulicy Fabrycznej w Pionkach od ulicy Wspólnej do ul. Polnej oraz ulic do niej przyległych, na podstawie art. 2 ustawy o petycjach (Dz. U. z 2014, poz. 1195), wnosimy o podwyższenie poziomu bezpieczeństwa na w/w części ul. Fabrycznej.

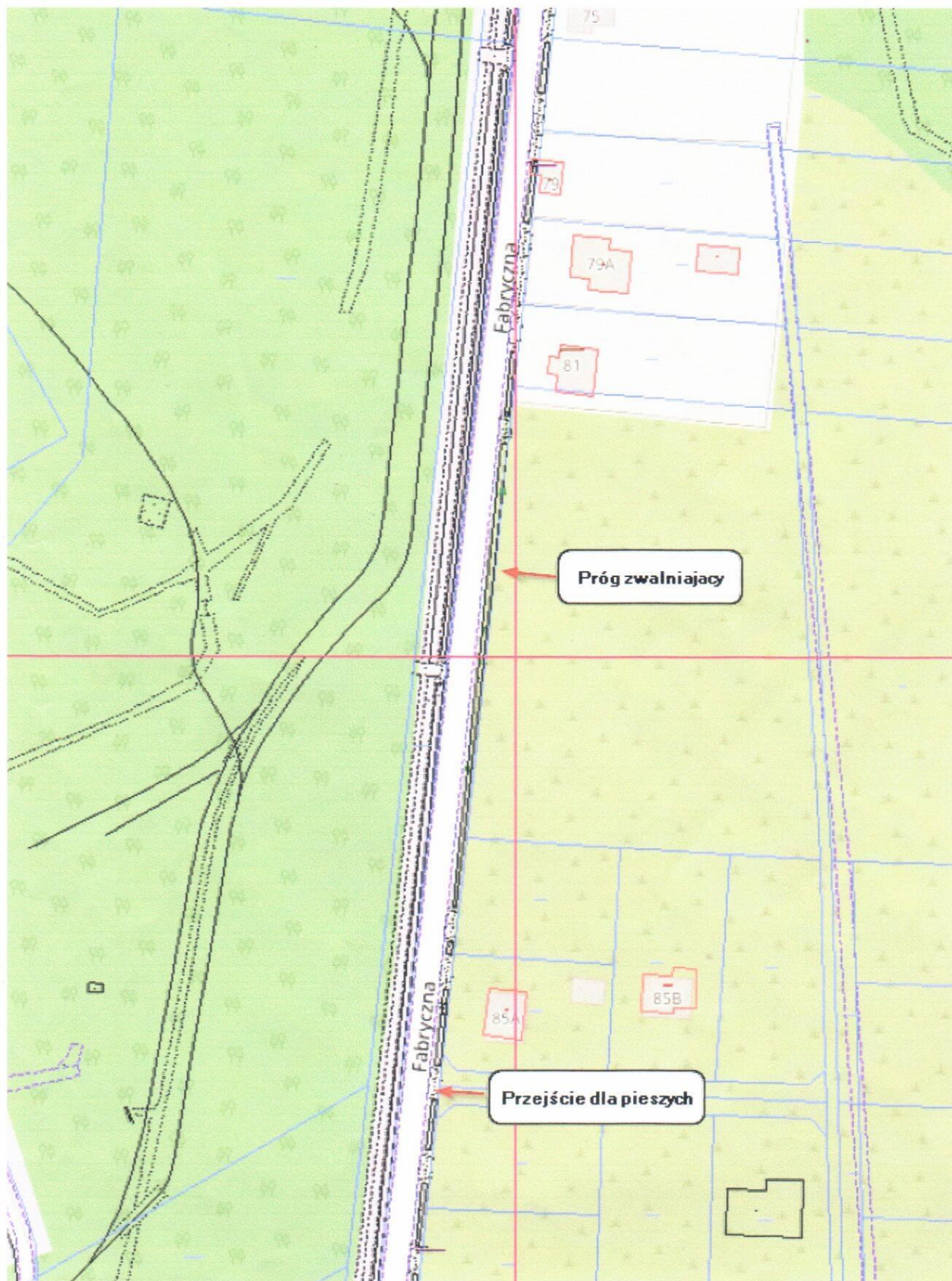
Ulica Fabryczna jest główną drogą nad Staw Górny oraz do pobliskich wsi. To obszar po którym porusza się dużo ludzi idących nad staw. To również obszar o dużym potencjale inwestycyjnym zwłaszcza pod kątem budownictwa jednorodzinnego. Od ostatniego roku 6 nowych działek zostało wykupionych pod zabudowę, co oznacza, że powstaje w tym rejonie osiedle, które będzie zamieszkiwane przez rodziny z małymi dziećmi.

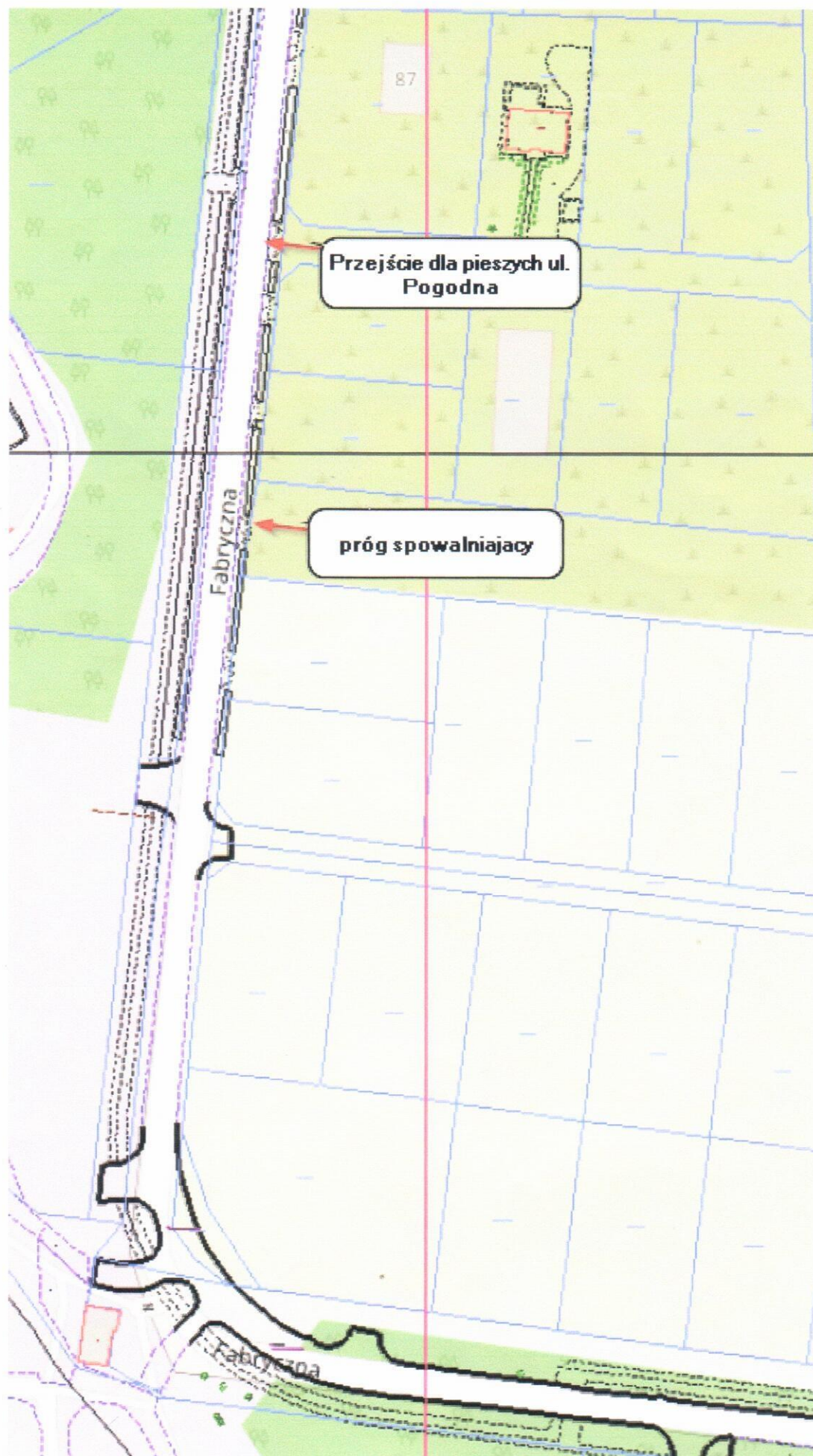
Od momentu, kiedy droga została oddana do użytku po generalnym remoncie stała się głównym miejscem wyścigów motorowych i samochodowych. Chodnik zrobiony po jednej stronie drogi powoduje, że mieszkańcy posesji przyległych do ulicy wychodzą bezpośrednio na drogę, aby przejść na chodnik. Od ulicy Wspólnej do samego zakrętu nie ma również wyznaczonych przejść dla pieszych. Taka sytuacja stwarza ogromne niebezpieczeństwo zwłaszcza dla mieszkańców nowo tworzącego się osiedla, dzieci bawiących się i uczęszczających do szkół, a także mieszkańców Pionek idących nad Staw Górny.

Z uwagi na powyższe wnioskujemy o podjęcie działań w celu spowolnienia ruchu pojazdów i wyeliminowania niebezpieczeństwa poprzez:

- zainstalowanie progów zwalniających,
- wyznaczenie przejść dla pieszych – namalowanie pasów.

To rozwiązanie przyczyni się do poprawy bezpieczeństwa komunikacji osób zamieszkujących tą ulicę jak i do niej przyległych. Wpisze się również w długofalowy program na rzecz poprawy jakości życia mieszkańców miasta Pionki oraz zapewni komfort mieszkańcom powstającego osiedla.





W

26.156.4.1021

URZĄD MIASTA PIONKI	
WPLYNEŁO	2021-10-06
26/19768	

**Lista Mieszkańców ulicy Fabrycznej I ulic do niej przyległych
popierająca Wniosek o zamontowanie progów zwalniających.**

• Hilda Bęła, Alchemide Bogus

• Agnieszka Henryk

• Wit Adamczyk

• MAREK KSAZCZYK

• Sław - Miliut

• Sław - Miliut

• Gabriela Nowak

• SA - JOLITA

• Norberta - Kozłowska

• Jolanta - Jolanta

• Jolanta - Jolanta

• Jolanta - Jolanta

• Jolanta - Jolanta

• Róża Chojni - Chojni

• KRZYSZTOF MORYC

• MARCIN STANUŁ

• Jolanta - Jolanta

• Jolanta - Jolanta

• Jolanta - Jolanta

• Jolanta - Jolanta

• Jolanta - Jolanta

• Jolanta - Jolanta

• Jolanta - Jolanta

16/7
Jolanta - Jolanta