

Opracowanie koncepcji zagospodarowania terenów ośrodka
rekreacyjno – wypoczynkowego nad Stawem Górnym w Pionkach
w ramach projektu pn.: „Modernizacja infrastruktury nad Stawem Górnym w Pionkach
szansą na eliminację zjawisk kryzysowych oraz ożywienie społeczno - gospodarcze.”

MALINOWSKI DESIGN
URBAN & LANDSCAPE



ZIELONE PIONKI

Opracowanie koncepcji zagospodarowania terenów ośrodka
rekreacyjno – wypoczynkowego nad Stawem Górnym w Pionkach
w ramach projektu pn.: „Modernizacja infrastruktury nad Stawem Górnym w Pionkach
szansą na eliminację zjawisk kryzysowych oraz ożywienie społeczno - gospodarcze.”

OBIEKT 2 PROJEKT ZAGOSPODAROWANIA TERENU NAD STAWEM GÓRNYM

AUTORZY OPRACOWANIA:

arch. kraj. Dariusz Malinowski
arch. kraj. Jessika Tomczyk
mgr szt. Beniamin Straszewski

Maj 2018

INWESTOR : Gmina Miasto Pionki
Aleja Jana Pawła II 15, 26-670 Pionki

JEDNOSTKA PROJEKTOWA: MALINOWSKIDESIGN Guzowatka 44, 05-252 Dąbrówka
www.malinowskidesign.pl , malinowski@malinowskidesign.pl, tel: 602618551

Opracowanie koncepcji zagospodarowania terenów ośrodka rekreacyjno – wypoczynkowego nad Stawem Górnym w Pionkach w ramach projektu pn.: „Modernizacja infrastruktury nad Stawem Górnym w Pionkach szansą na eliminację zjawisk kryzysowych oraz ożywienie społeczno - gospodarcze.”

MALINOWSKI DESIGN
URBAN & LANDSCAPE



INWESTOR : Gmina Miasto Pionki
Aleja Jana Pawła II 15, 26-670 Pionki

JEDNOSTKA PROJEKTOWA: MALINOWSKIDESIGN Guzowatka 44, 05-252 Dąbrówka
www.malinowskidesign.pl , malinowski@malinowskidesign.pl , tel: 602618551



STAN ISTNIEJĄCY

Obszar opracowania zlokalizowany jest na obrzeżach miasta na terenach położonych nad zbiornikiem wodnym Staw Górny. Teren opracowania stanowią dwie części – część otwarta (północna) oraz część leśna (południowa). Większość terenu północnego jest pokryta trawą – jest jedynie częściowo wykorzystywana. Na terenie opracowania zlokalizowanych jest kilka budynków (cechujących się różną stylistyką, zazwyczaj nieestetycznych). Występują tu pojedyncze elementy zagospodarowania służące okolicznym mieszkańcom w zakresie rekreacji – niewielki plac zabaw o nawierzchni piaskowej, teren do ćwiczeń w stylu 'street workout' oraz mała przestrzeń boiska (klepisko w trawniku).

W granicach terenu znajdują się predepty służące jako szlaki komunikacyjne łączące sąsiadującą z terenem infrastrukturę. Teren oddzielony jest od sąsiadującego zbiornika wodnego wałem. Teren północny porastają pojedyncze drzewa – roślinność nie jest zróżnicowana.

Teren południowy stanowi las o stosunkowo gęstym podszybie. Obszar ten nie jest zagospodarowany pod kątem rekreacji lub wypoczynku

ZAŁOŻENIA PROJEKTOWE

Opis ogólny

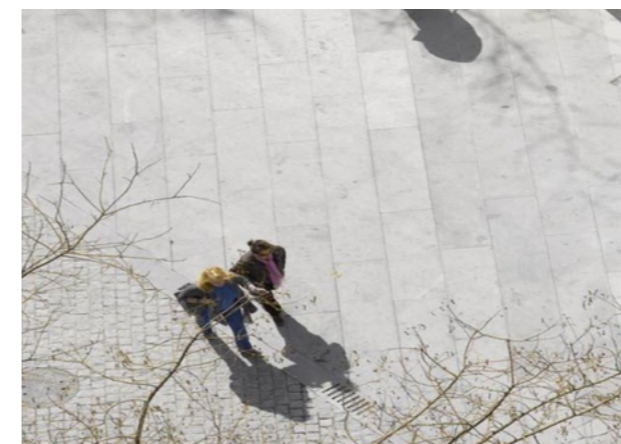
Rewitalizacja z zasady ma na celu ożywienie danej części przestrzeni miejskiej, przy zmianie jej przeznaczenia funkcjonalnego. W praktyce oznacza to nową jakością – nowe planowanie przestrzeni w rejonach miejskich na rzecz ludzi, miejsc, biznesów tak, żeby zdegradowany obszar odżył, zarówno społecznie, gospodarczo jak i przestrzennie. Położony na skraju Puszczy Kozienickiej, wśród bogatej szaty roślinnej, niepowtarzalnych krajobrazów oraz w obszarze zdrowego mikroklimatu, Ośrodek Sportu i Rekreacji Staw Górny w Pionkach od dziesięciu lat cieszył się dużym powodzeniem. Jako ośrodek działający przy Zakładzie Tworzyw Sztucznych Pronit był miejscem do wypoczynku przeznaczonym dla mieszkańców miasta oraz okolicznej ludności. Był to malowniczy fragment miasta z zagospodarowanym terenem, domkami letniskowymi i infrastrukturą. Przemiany ekonomiczne lat 90-tych doprowadziły do tego, iż działalność ZTS „Pronit” zakończyła się przewlekłym procesem upadłościowym oraz negatywnymi skutkami dla dalszego rozwoju miasta, w tym Ośrodka, który niejako "podupadł", infrastruktura została zdewastowana a domki zniszczone. Mieszkańcy Pionek i okolic przestali korzystać z tego ośrodka. Od niedawna, dzięki staraniom władz samorządowych, miejsce to stopniowo staje się ponownie atrakcyjne. Opracowana została koncepcja kompleksowego zagospodarowania terenu. Ponieważ jest to jedyne miejsce w okolicy, gdzie można atrakcyjnie i aktywnie spędzić wolny czas, istnieje potrzeba dalszej modernizacji tego terenu.

Opracowanie koncepcji zagospodarowania terenów ośrodka rekreacyjno – wypoczynkowego nad Stawem Górnym w Pionkach w ramach projektu pn.: „Modernizacja infrastruktury nad Stawem Górnym w Pionkach szansą na eliminację zjawisk kryzysowych oraz ożywienie społeczno - gospodarcze.”

MALINOWSKI DESIGN
URBAN & LANDSCAPE



NAWIERZCHNIA Z RYFLOWANEGO DREWNA NATURALNEGO, MODRZEW SYBERYJSKI, IMPREGNOWANY CIŚNIENIOWO, DESKOWANIE 3 CM GRUBOŚCI



NAWIERZCHNIA Z PŁYT BETONOWYCH ; WYMIAR: 40 X 80 CM
PROD. BRUK-BET, KOLOR: JASNY SZARY, BETON GŁADKI



KOSTKA BETONOWA USZLACHTNIONA
PŁUKANA, TRAPEZOWA 7/9 CM, PROD. LIBET



NAWIERZCHNIA MINERALNA PROD. HANSE GRAND
KOLOR: JASNO SZARY, OBRZEŻE BETONOWE JASNO SZARE



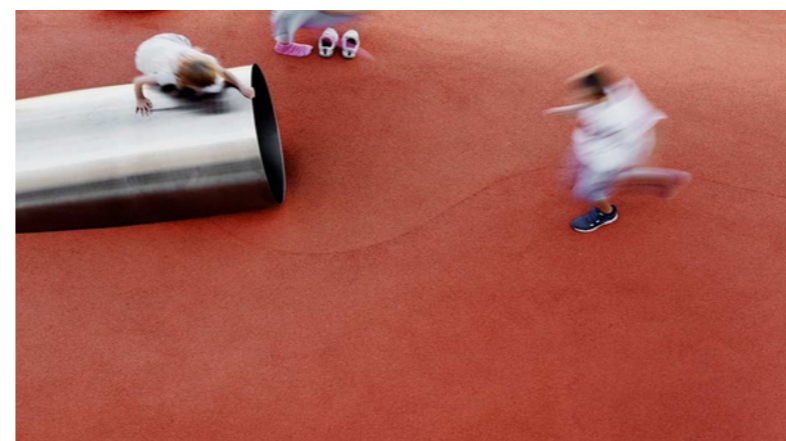
PLAŻA: PIASEK PŁUKANY



NATURALNA NAWIERZCHNIA PLACU ZABAW -
WIÓRY (FRAKCJA 5-30 MM)



NAWIERZCHNIA BEZPIECZNA PLACU ZABAW
PROD. SAFEPLAY



NAWIERZCHNIA BEZPIECZNA PLACU ZABAW
PROD. SAFEPLAY



WODNY PLAC ZABAW

INWESTOR : Gmina Miasto Pionki
Aleja Jana Pawła II 15, 26-670 Pionki

JEDNOSTKA PROJEKTOWA: MALINOWSKIDESIGN Guzowatka 44, 05-252 Dąbrówka
www.malinowskidesign.pl , malinowski@malinowskidesign.pl, tel: 602618551

Opracowanie koncepcji zagospodarowania terenów ośrodka rekreacyjno – wypoczynkowego nad Stawem Górnym w Pionkach w ramach projektu pn.: „Modernizacja infrastruktury nad Stawem Górnym w Pionkach szansą na eliminację zjawisk kryzysowych oraz ożywienie społeczno - gospodarcze.”

MALINOWSKI DESIGN
URBAN & LANDSCAPE



Splash Park:

1) WODNY PLAC ZABAW/ SPLASH PARK

PRZESTRZEŃ PRZEZNACZONA DO ZABAW Z WODĄ, BOGATY PROGRAM REKREACYJNY

- DYSZE WODNE, NAWIERZCHNIA BEZPIECZNA, PŁYTKI BRODZIK DLA NAJMŁODSZYCH, URZADZENIA DO ZABAW Z WODĄ, ELEMENTY ŁĄCZĄCE FUNKCJE REKREACYJNE Z FUNKCJĄ EDUKACYJNĄ; TECHNOLOGIA: AUTONOMICZNY, ZAMKNIĘTY OBIEG WODY



Nawierzchnie : Wykładzina basenowa: „ Life Floor „ Antypoślizgowe płytki, które zapewniają maksimum bezpieczeństwa, komfortu i estetyki na każdym obiekcie basenowym.



INWESTOR : Gmina Miasto Pionki
Aleja Jana Pawła II 15, 26-670 Pionki

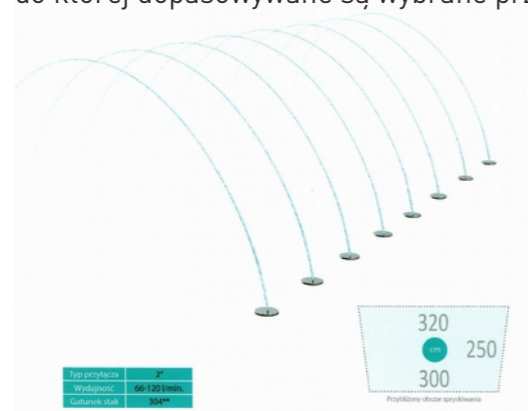
JEDNOSTKA PROJEKTOWA: MALINOWSKIDESIGN Guzowatka 44, 05-252 Dąbrówka
www.malinowskidesign.pl , malinowski@malinowskidesign.pl, tel: 602618551

Opracowanie koncepcji zagospodarowania terenów ośrodka rekreacyjno – wypoczynkowego nad Stawem Górnym w Pionkach w ramach projektu pn.: „Modernizacja infrastruktury nad Stawem Górnym w Pionkach szansą na eliminację zjawisk kryzysowych oraz ożywienie społeczno - gospodarcze.”

MALINOWSKI DESIGN
URBAN & LANDSCAPE



Wodny plac zabaw : **Technologia:** Wodne Place Zabaw są konstrukcją **modułową**, co oznacza możliwość kompozycji atrakcji z dowolnej ilości elementów oraz całą gamę zmian, od doboru nowych atrakcji w późniejszym etapie, po ich wymianę - dostosowanie zmian do możliwości inwestycyjnych. Głównym elementem konstrukcji jest instalacja wodna, do której dopasowywane są wybrane przez Inwestora interaktywne atrakcje.



Dysze Wodne:

INWESTOR : Gmina Miasto Pionki
Aleja Jana Pawła II 15, 26-670 Pionki

JEDNOSTKA PROJEKTOWA: MALINOWSKIDESIGN Guzowatka 44, 05-252 Dąbrówka
www.malinowskidesign.pl , malinowski@malinowskidesign.pl, tel: 602618551

Opracowanie koncepcji zagospodarowania terenów ośrodka rekreacyjno – wypoczynkowego nad Stawem Górnym w Pionkach w ramach projektu pn.: „Modernizacja infrastruktury nad Stawem Górnym w Pionkach szansą na eliminację zjawisk kryzysowych oraz ożywienie społeczno - gospodarcze.”

MALINOWSKI DESIGN
URBAN & LANDSCAPE



Układ Wodno - Edukacyjny

2) ZBIORNIK NATURALISTYCZNY
GŁĘBSZA CZĘŚĆ UKŁADU WODNEGO, Z NATURALNYMI, ZRÓŻNICOWANYMI GATUNKOWO ZBIOROWISKAMI ROŚLINNYMI, NAWIAZUJĄCY DO KRAJOWYCH SIEDLISK PRZYRODNICZYCH; ELEMENT REKREACYJNY/ ZABAWOWY - ŁÓDŹ; RZEŻBA TERENOWA IMITUJĄCA WIELKIEGO SUMA, CZĘŚCIOWO ZANURZONA W WODZIE Z MOŻLIWOŚCIĄ WYKORZYSTANIA REKREACYJNEGO; CZĘŚCIOWO ZANURZONE GŁAZY UMOŻLIWIAJĄCE PRZEPRAWĘ PRZEZ ZBIORNIK WODNY. ELEMENTY ZAGOSPODAROWANIA (KAMIEŃ, OTOCZAKI, ZIELEŃ) TWORZĄCE NIEWIELKIE NISZE EKOLOGICZNE
TECHNOLOGIA: AUTONOMICZNY, ZAMKNIĘTY OBIEG WODY



NAWIERZCHNIA MINERALNA PROD. HANSE GRAND
KOLOR: JASNO SZARY, OBRZEŻE BETONOWE JASNO SZARE



ŁÓDŹ – ELEMENT ZABAWOWY ZAMONTOWANY W WODZIE

MOTYW SUCHEJ RZEKI - KAMIEŃ, OTOCZAKI ; KOMPOZYCJA GATUNKÓW ZBIOROWISK NADWODNYCH - PŁYNNIE PRZECHODZĄCY W ELEMENTY WODNE (NIEWIELKIE NIECKI WYPEŁNIONE WODĄ) SPAJAJĄCE CAŁOŚĆ UKŁADU WODNEGO

INWESTOR : Gmina Miasto Pionki
Aleja Jana Pawła II 15, 26-670 Pionki

JEDNOSTKA PROJEKTOWA: MALINOWSKIDESIGN Guzowatka 44, 05-252 Dąbrówka
www.malinowskidesign.pl , malinowski@malinowskidesign.pl, tel: 602618551

Opracowanie koncepcji zagospodarowania terenów ośrodka rekreacyjno – wypoczynkowego nad Stawem Górnym w Pionkach w ramach projektu pn.: „Modernizacja infrastruktury nad Stawem Górnym w Pionkach szansą na eliminację zjawisk kryzysowych oraz ożywienie społeczno - gospodarcze.”

MALINOWSKI DESIGN
URBAN & LANDSCAPE



Układ Wodno - Edukacyjny

3) ELEMENTY WODNE/ SUCHA RZĘKA (KOMPOZYCJA KAMIENI, OTOCZAKÓW, NASADZEŃ) - OBIEKTY SPAJAJĄCE WODNY PLAC ZABAW ORAZ ZBIORNIK NATURALISTYCZNY W JEDEN SPÓJNY UKŁAD WODNY UWZGLĘDNIAJĄCY GRUPY NATURALISTYCZNYCH NASADZEŃ/ BIOGENERATORY TECHNOLOGIA: AUTONOMICZNY, ZAMKNIĘTY OBIEG WODY PARK WODNO EDUKACYJNY PRZYBLIŻAJĄCY DZIAŁANIE I OBJASNIAJĄCY FIZYCZNE WŁAŚCIWOŚCI WODY.



URZĄDZENIA ZABAWOWE O CHARAKTERZE NATURALISTYCZNYM (MOTYW SKAŁ, KAMIENI, DREWNIANE KŁODY ETC.) PRZEZNACZONE DO ZABAWY Z WODĄ UWZGLĘDNIAJĄCE RÓWNIEŻ FUNKCJE EDUKACYJNE.

INWESTOR : Gmina Miasto Pionki
Aleja Jana Pawła II 15, 26-670 Pionki

JEDNOSTKA PROJEKTOWA: MALINOWSKIDESIGN Guzowatka 44, 05-252 Dąbrówka
www.malinowskidesign.pl , malinowski@malinowskidesign.pl, tel: 602618551

Opracowanie koncepcji zagospodarowania terenów ośrodka rekreacyjno – wypoczynkowego nad Stawem Górnym w Pionkach w ramach projektu pn.: „Modernizacja infrastruktury nad Stawem Górnym w Pionkach szansą na eliminację zjawisk kryzysowych oraz ożywienie społeczno - gospodarcze.”

MALINOWSKI DESIGN
URBAN & LANDSCAPE

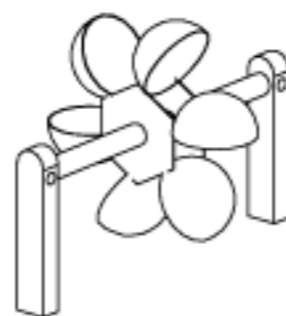
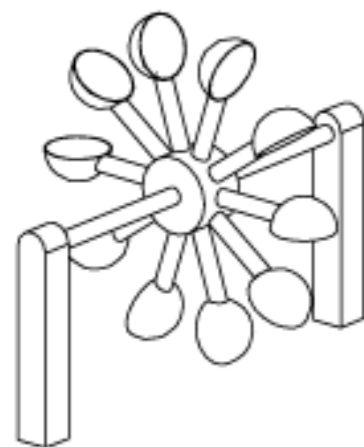


Układ Wodno - Edukacyjny

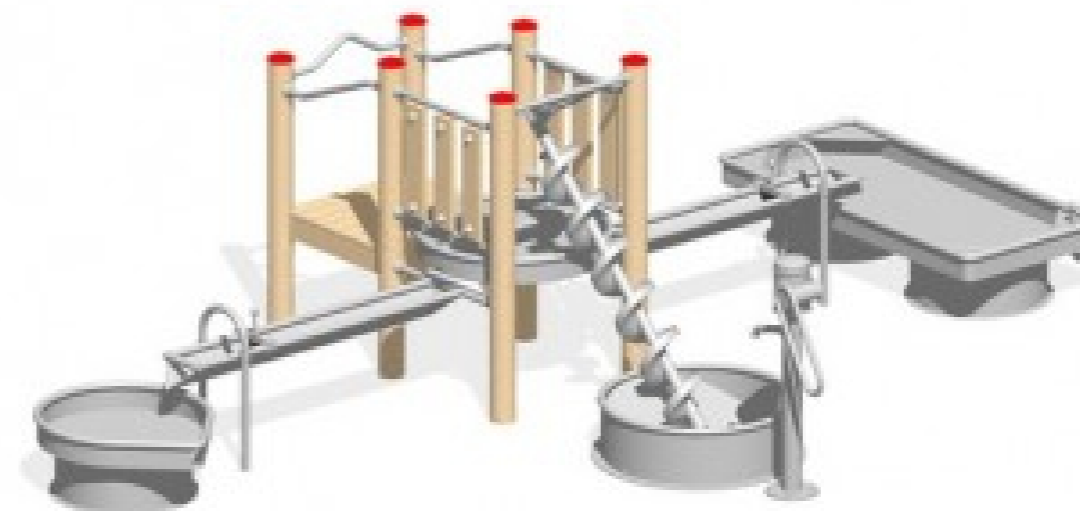
PROPONOWANE ZABAWKI DO EDUKACJI WODNEJ



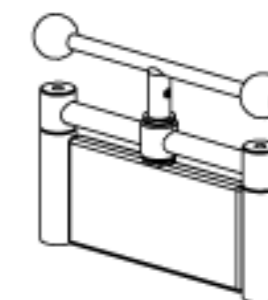
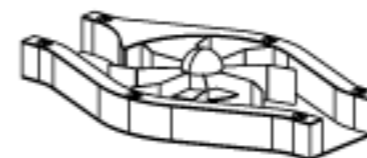
Zestaw do zabawy z wodą, gdzie woda przedostaje się kaskadowo z poziomu najwyższego do najniższego. Zawiera pompę na podeście, trzy korytka z zastawkami, równowagę wodną. Woda odprowadzana jest do dwóch okrągłych wanien i stolika wodnego.



Zabawki / Separatory wkomponowane w układ wodno-edukacyjny. Rozmieszczone na powierzchni suchej rzeki. Zasada działania ujawnia fizyczne właściwości wody i dodaje wizualnych efektów towarzyszących podczas zabawy.



Zestaw do zabawy z wodą, gdzie woda przedostaje się kaskadowo z poziomu najwyższego do najniższego. Złożony z spirali wodnej, pompy, rynien z zastawkami, misy basenowej i oraz stolikami.



INWESTOR : Gmina Miasto Pionki
Aleja Jana Pawła II 15, 26-670 Pionki

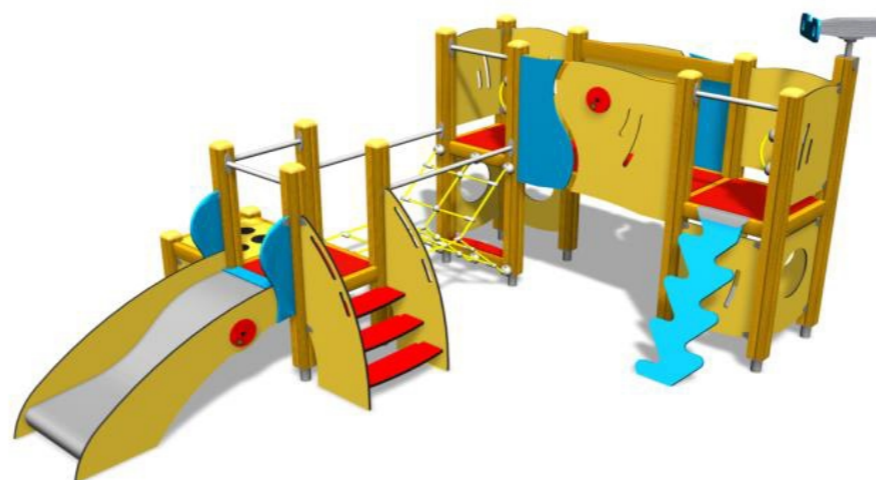
JEDNOSTKA PROJEKTOWA: MALINOWSKIDESIGN Guzowatka 44, 05-252 Dąbrówka
www.malinowskidesign.pl , malinowski@malinowskidesign.pl, tel: 602618551

Opracowanie koncepcji zagospodarowania terenów ośrodka rekreacyjno – wypoczynkowego nad Stawem Górnym w Pionkach w ramach projektu pn.: „Modernizacja infrastruktury nad Stawem Górnym w Pionkach szansą na eliminację zjawisk kryzysowych oraz ożywienie społeczno - gospodarcze.”

MALINOWSKI DESIGN
URBAN & LANDSCAPE



ELEMENTY ZABAWOWE WYKONANE Z LITEGO DREWNA, ZABAWKI IMITUJĄCE ELEMENTY NATURALNE (GŁAZY SKAŁY)
PROD. ARSPLAY/ WG. INDYWIDUALNEGO PROJEKTU



URZĄDZENIA ZABAWOWE WYKONANE Z POŁĄCZENIA WYTRZYMAŁYCH WARSTWOWYCH PŁYT Z TORZYW SZTUCZNYCH DREWNIEM NATURALNYM;
(URZĄDZENIE WIELOFUNKCYJNE x 2, LINARIUM, HUŚTAWKA PTASIE GNIAZDO, BUJAK NA SPRĘŻYNIE x 2) PROD. LAPPSET



URZĄDZENIA DO ĆWICZEŃ FITNESS (W RAMACH SIŁOWNI ZEWNĘTRZNEJ) PROD. PLAYTIME SP. Z O.O.

TEŻNIA SOLANKOWA, 2,4 x 6 M, PROD. S.C. AMFITEATR

INWESTOR : Gmina Miasto Pionki
Aleja Jana Pawła II 15, 26-670 Pionki

JEDNOSTKA PROJEKTOWA: MALINOWSKIDESIGN Guzowatka 44, 05-252 Dąbrówka
www.malinowskidesign.pl , malinowski@malinowskidesign.pl , tel: 602618551

Opracowanie koncepcji zagospodarowania terenów ośrodka rekreacyjno – wypoczynkowego nad Stawem Górnym w Pionkach w ramach projektu pn.: „Modernizacja infrastruktury nad Stawem Górnym w Pionkach szansą na eliminację zjawisk kryzysowych oraz ożywienie społeczno - gospodarcze.”

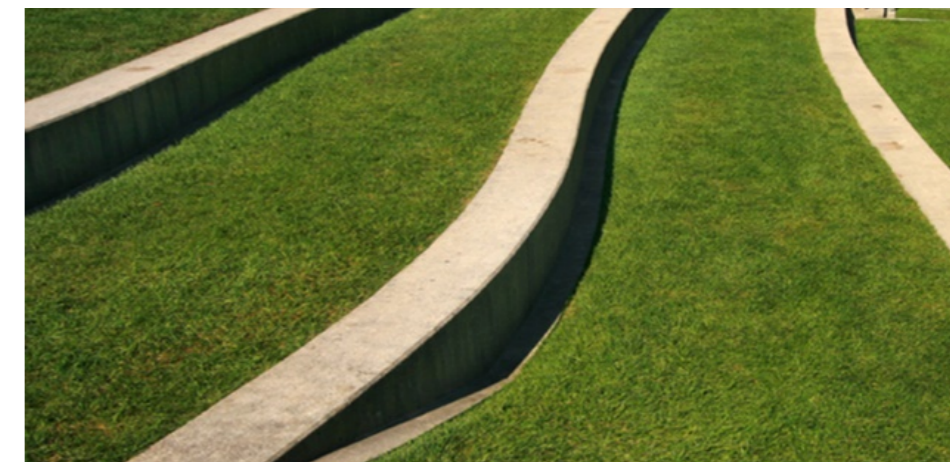
MALINOWSKI DESIGN
URBAN & LANDSCAPE



ŁAWKA DOMINO – KONSTRUKCJA ZE STALI NIERDZEWNEJ
SIEDZISKO I OPARCIE Z NATURALNEGO DREWNA LITEGO



MODUŁOWE SIEDZISKA PODKREŚLAJĄCE UKŁAD FUNKCJONALNY
PRZESTRZENI PROJEKTOWANEJ – KONSTRUKCJA ZE STALI NIERDZEWNEJ
SIEDZISKO I OPARCIE Z NATURALNEGO DREWNA LITEGO



MODUŁOWE SIEDZISKA PODKREŚLAJĄCE UKŁAD FUNKCJONALNY
PRZESTRZENI PROJEKTOWANEJ – KONSTRUKCJA ZE STALI NIERDZEWNEJ
SIEDZISKO I OPARCIE Z NATURALNEGO DREWNA LITEGO



KOSZE STALOWE WYKONANE ZE STALI LAKIEROWANEJ
PROSZKOWO, KOSZE MIEJSKIE PRZYSTOSOWANE
SĄ DO PRZYKRĘCENIA LUB JAKO WOLNOSTOJĄCE.



LAMPA PARKOWA TYTAN LED 40W



POMOSTY Z DREWNA NATURALNEGO ORAZ ELEMENTÓW STALOWYCH
MALOWANYCH PROSZKOWO (PRZEJŚCIE PRZEZ ZBIORNIK NATURALNY)

INWESTOR : Gmina Miasto Pionki
Aleja Jana Pawła II 15, 26-670 Pionki

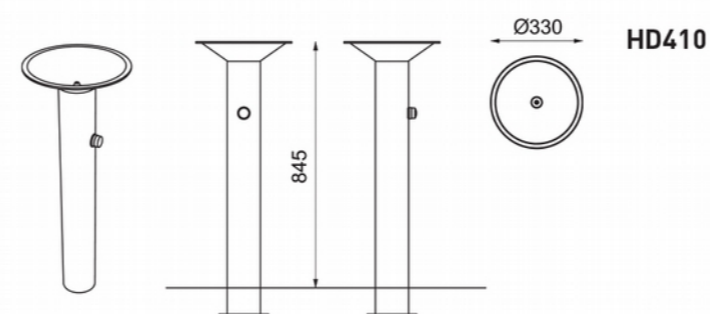
JEDNOSTKA PROJEKTOWA: MALINOWSKIDESIGN Guzowatka 44, 05-252 Dąbrówka
www.malinowskidesign.pl , malinowski@malinowskidesign.pl , tel: 602618551

Opracowanie koncepcji zagospodarowania terenów ośrodka rekreacyjno – wypoczynkowego nad Stawem Górnym w Pionkach w ramach projektu pn.: „Modernizacja infrastruktury nad Stawem Górnym w Pionkach szansą na eliminację zjawisk kryzysowych oraz ożywienie społeczno - gospodarcze.”

MALINOWSKI DESIGN
URBAN & LANDSCAPE



OŚWIETLENIE PUNKTOWE OSADZONE W ZIEMI



POIDŁA MIEJSKIE ROZMIESZCZONE NA TERENIE PARKU



PRYSZNICE PUBLICZNE ROZMIESZCZONE NA TERENIE PLAŻY



LEKKIE I NIEINWAZYJNE STOJAKI ROWEROWE

INWESTOR : Gmina Miasto Pionki
Aleja Jana Pawła II 15, 26-670 Pionki

JEDNOSTKA PROJEKTOWA: MALINOWSKIDESIGN Guzowatka 44, 05-252 Dąbrówka
www.malinowskidesign.pl , malinowski@malinowskidesign.pl , tel: 602618551

Opracowanie koncepcji zagospodarowania terenów ośrodka rekreacyjno – wypoczynkowego nad Stawem Górnym w Pionkach w ramach projektu pn.: „Modernizacja infrastruktury nad Stawem Górnym w Pionkach szansą na eliminację zjawisk kryzysowych oraz ożywienie społeczno - gospodarcze.”

MALINOWSKI DESIGN
URBAN & LANDSCAPE



PAWILON CHIŃSKI

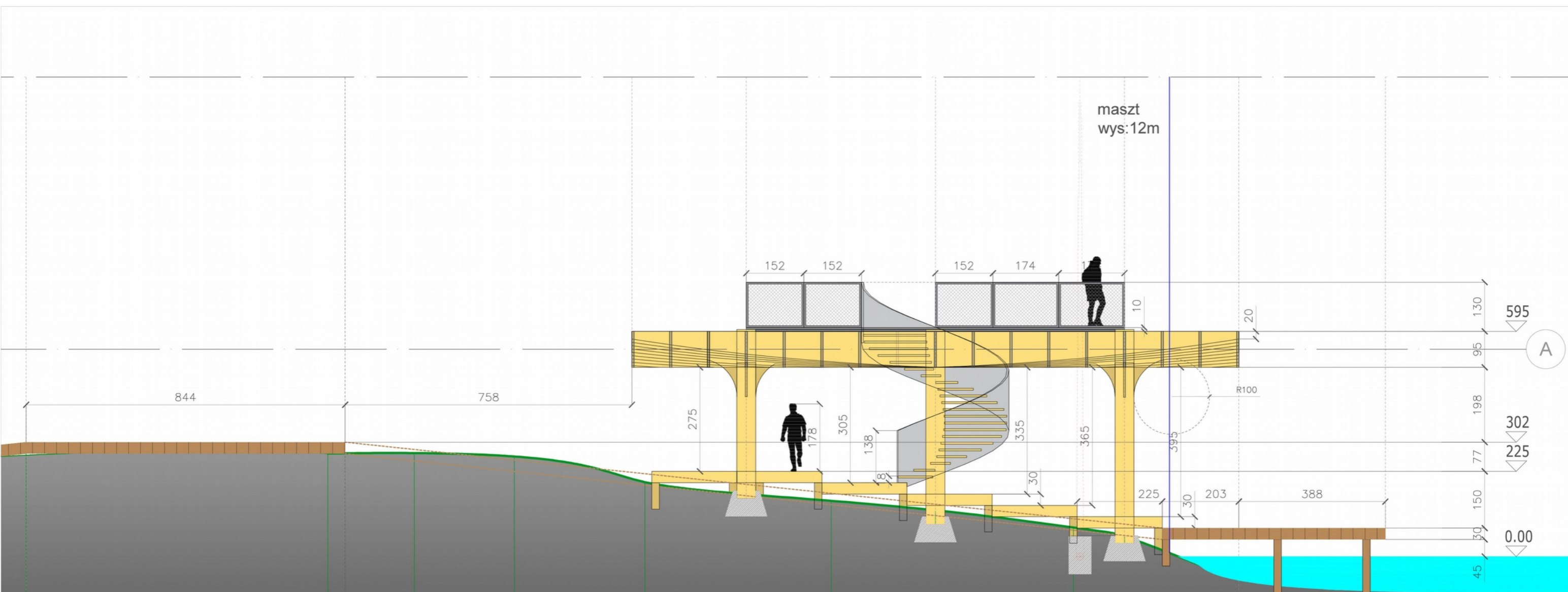
PROJEKTOWANY OBIEKT JEST OTWARTĄ OGÓLNODOSTĘPNĄ PRZESTRZENIĄ PUBLICZNĄ W STYLU NAWIAZUJĄCYM DO DALEKOWSCHODNIEJ ARCHITEKTURY, BUDOWLA WYKONANA BĘDZIE W TECHNICIE KONSTRUKCJI DREWNA KLEJONEGO, PAWILON PRZEWIDZIANO JAKO OBIEKT O WIELORAKICH FUNKCJACH, ZARÓWNO JAKO MIEJSCE KAMERALNEGO RELAKSU, JAK I ORGANIZACJI IMPREZ, Z PRZESTRZENIĄ PRZEKRYTĄ DACHEM I WYSOKOŚCIĄ WYSTARCZAJĄCĄ DO ROZSTAWIENIA STOŁÓW LUB INSTALACJI MAŁEJ SCENY. BUDYNEK ZAPROJEKTOWANO NA FUNDAMENTACH PUNKTOWYCH / PALACH BETONOWYCH. DO CZĘŚCI GŁÓWNEJ POŁOŻONEJ OSIOWO PROWADZĄ PODESTY, ZGODNIE Z PROJEKTEM ZAGOSPODAROWANIA TERENU. SAM BUDYNEK POSIADA DREWNIANĄ WIĘŻBĘ KRATOWNICOWĄ – PREFABRYKOWANĄ LUB MONTOWANĄ NA MIEJSCU ZŁĄCZAMI CIESIELSKIMI.

INWESTOR : Gmina Miasto Pionki
Aleja Jana Pawła II 15, 26-670 Pionki

JEDNOSTKA PROJEKTOWA: MALINOWSKIDESIGN Guzowatka 44, 05-252 Dąbrówka
www.malinowskidesign.pl , malinowski@malinowskidesign.pl , tel: 602618551

Opracowanie koncepcji zagospodarowania terenów ośrodka rekreacyjno – wypoczynkowego nad Stawem Górnym w Pionkach w ramach projektu pn.: „Modernizacja infrastruktury nad Stawem Górnym w Pionkach szansą na eliminację zjawisk kryzysowych oraz ożywienie społeczno - gospodarcze.”

MALINOWSKI DESIGN
URBAN & LANDSCAPE

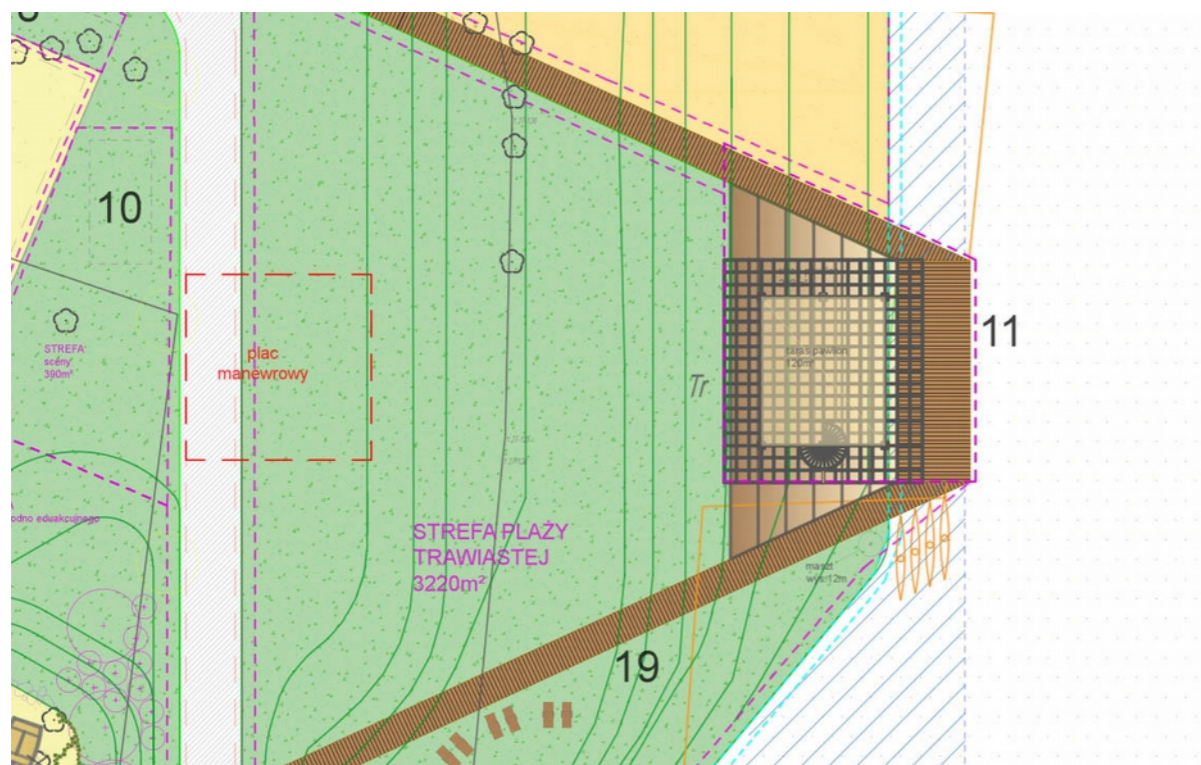


INWESTOR : Gmina Miasto Pionki
Aleja Jana Pawła II 15, 26-670 Pionki

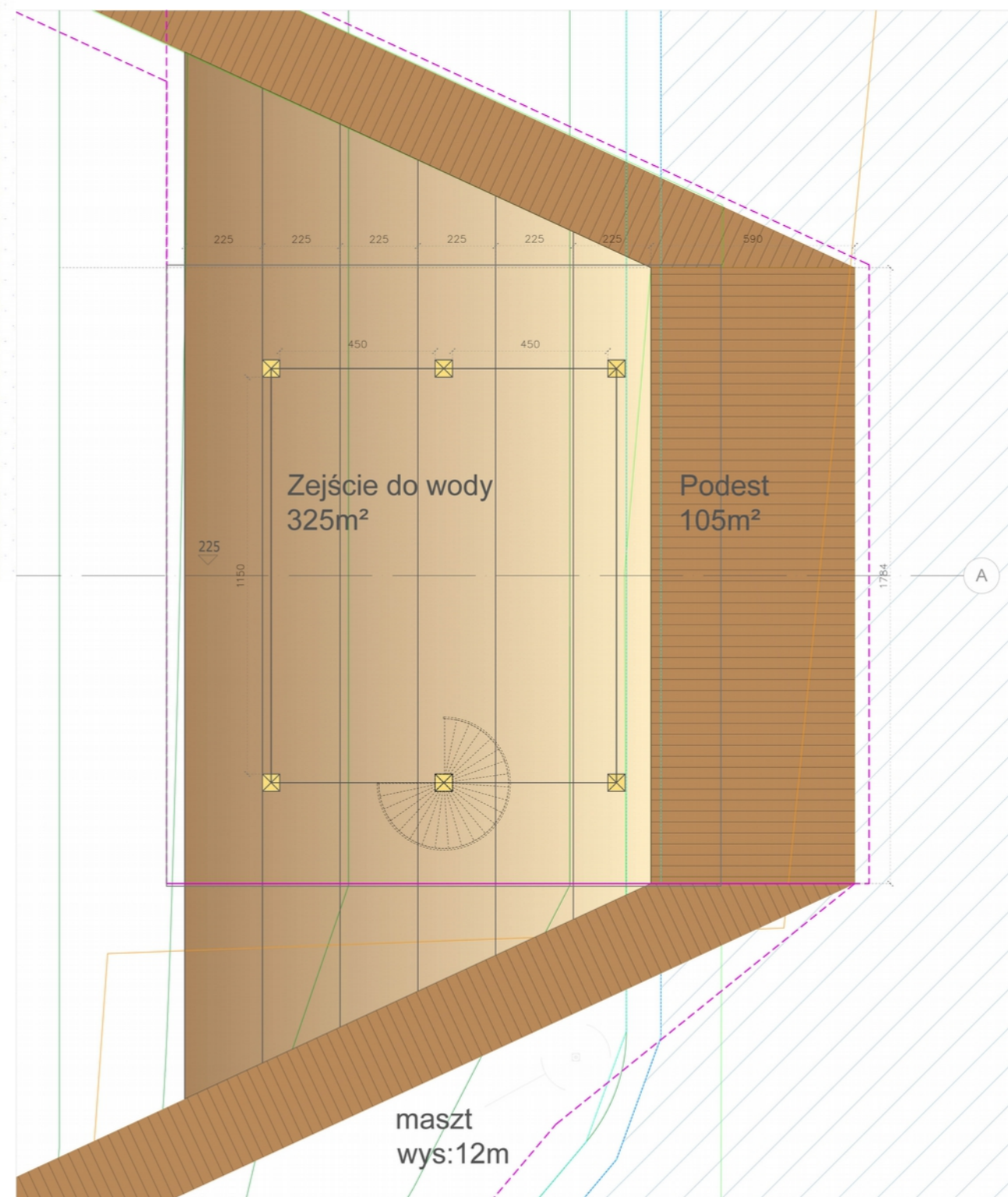
JEDNOSTKA PROJEKTOWA: MALINOWSKIDESIGN Guzowatka 44, 05-252 Dąbrówka
www.malinowskidesign.pl , malinowski@malinowskidesign.pl, tel: 602618551

Opracowanie koncepcji zagospodarowania terenów ośrodka rekreacyjno – wypoczynkowego nad Stawem Górnym w Pionkach w ramach projektu pn.: „Modernizacja infrastruktury nad Stawem Górnym w Pionkach szansą na eliminację zjawisk kryzysowych oraz ożywienie społeczno – gospodarcze.”

MALINOWSKI DESIGN
URBAN & LANDSCAPE



RZUT SYTUACYJNY

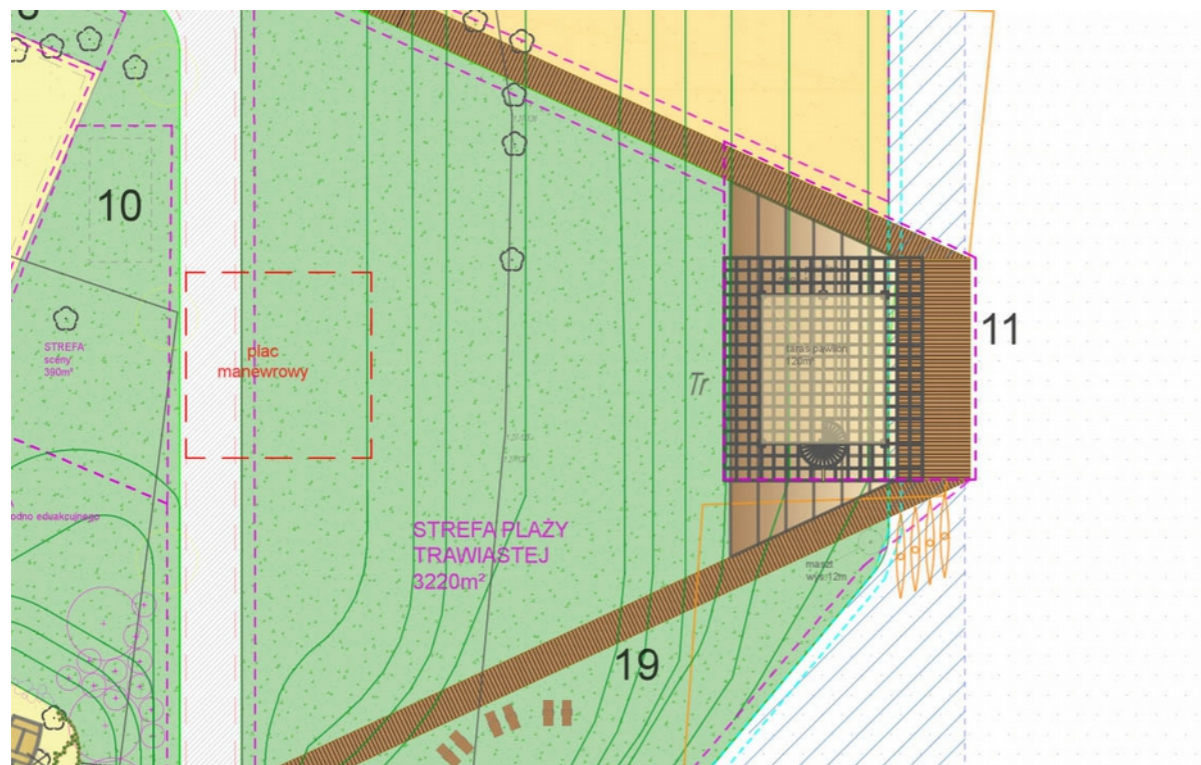


INWESTOR : Gmina Miasto Pionki
Aleja Jana Pawła II 15, 26-670 Pionki

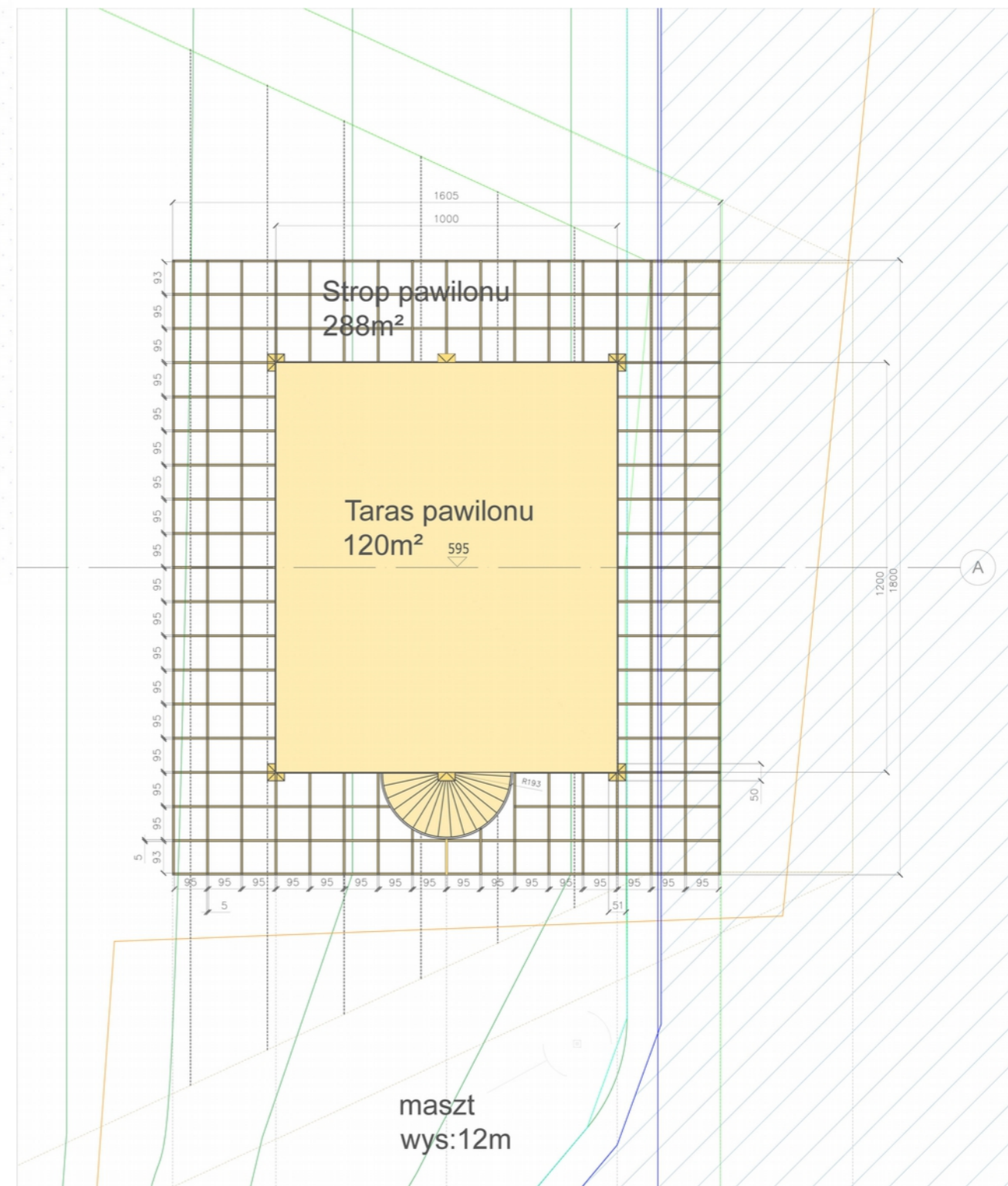
JEDNOSTKA PROJEKTOWA: MALINOWSKIDESIGN Guzowatka 44, 05-252 Dąbrówka
www.malinowskidesign.pl , malinowski@malinowskidesign.pl, tel: 602618551

Opracowanie koncepcji zagospodarowania terenów ośrodka rekreacyjno – wypoczynkowego nad Stawem Górnym w Pionkach w ramach projektu pn.: „Modernizacja infrastruktury nad Stawem Górnym w Pionkach szansą na eliminację zjawisk kryzysowych oraz ożywienie społeczno - gospodarcze.”

MALINOWSKI DESIGN
URBAN & LANDSCAPE



RZUT SYTUACYJNY



INWESTOR : Gmina Miasto Pionki
Aleja Jana Pawła II 15, 26-670 Pionki

JEDNOSTKA PROJEKTOWA: MALINOWSKIDESIGN Guzowatka 44, 05-252 Dąbrówka
www.malinowskidesign.pl , malinowski@malinowskidesign.pl, tel: 602618551

Opracowanie koncepcji zagospodarowania terenów ośrodka rekreacyjno – wypoczynkowego nad Stawem Górnym w Pionkach w ramach projektu pn.: „Modernizacja infrastruktury nad Stawem Górnym w Pionkach szansą na eliminację zjawisk kryzysowych oraz ożywienie społeczno – gospodarcze.”

MALINOWSKI DESIGN
URBAN & LANDSCAPE

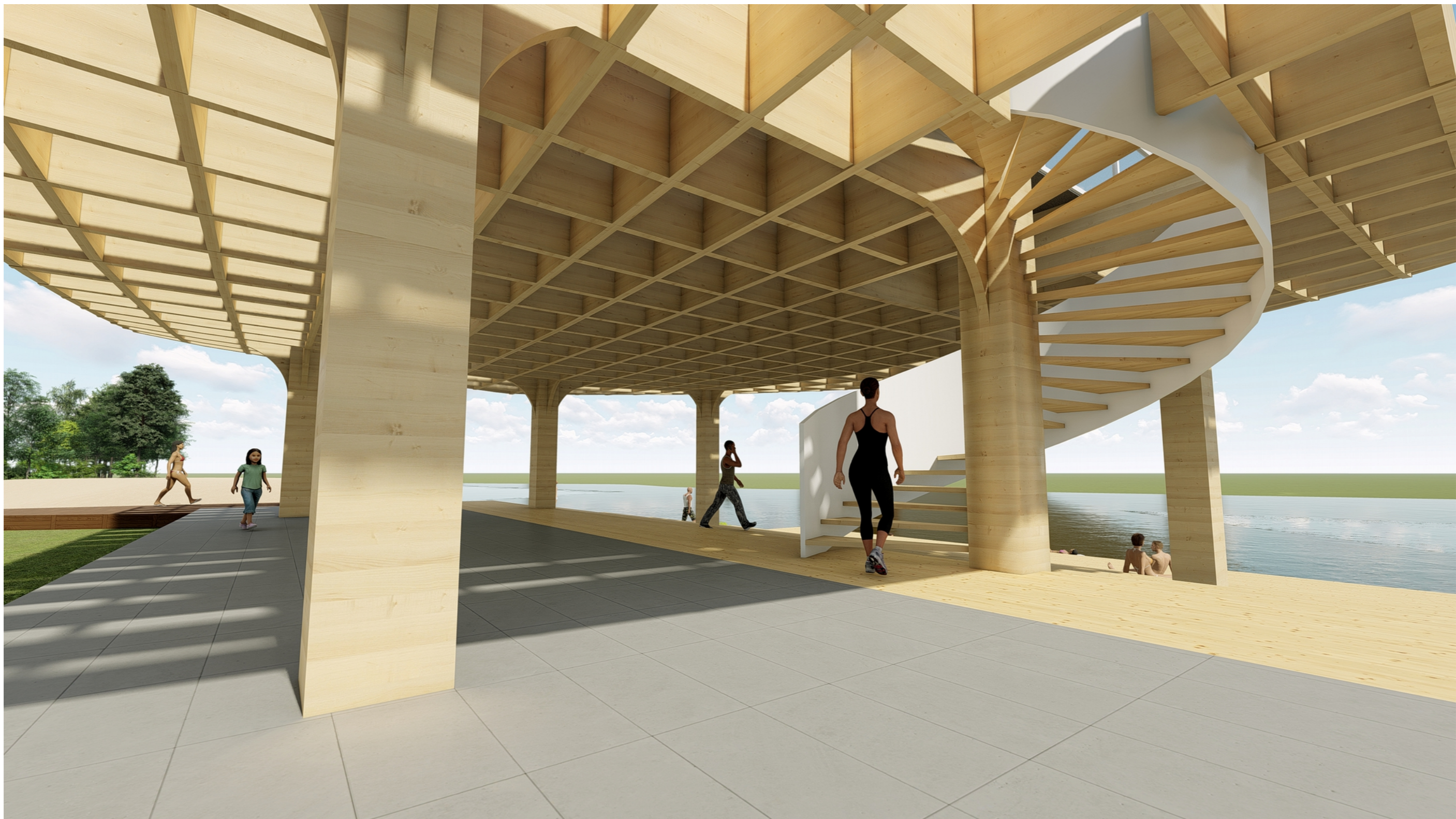


INWESTOR : Gmina Miasto Pionki
Aleja Jana Pawła II 15, 26-670 Pionki

JEDNOSTKA PROJEKTOWA: MALINOWSKIDESIGN Guzowatka 44, 05-252 Dąbrówka
www.malinowskidesign.pl , malinowski@malinowskidesign.pl , tel: 602618551

Opracowanie koncepcji zagospodarowania terenów ośrodka rekreacyjno – wypoczynkowego nad Stawem Górnym w Pionkach w ramach projektu pn.: „Modernizacja infrastruktury nad Stawem Górnym w Pionkach szansą na eliminację zjawisk kryzysowych oraz ożywienie społeczno – gospodarcze.”

MALINOWSKI DESIGN
URBAN & LANDSCAPE

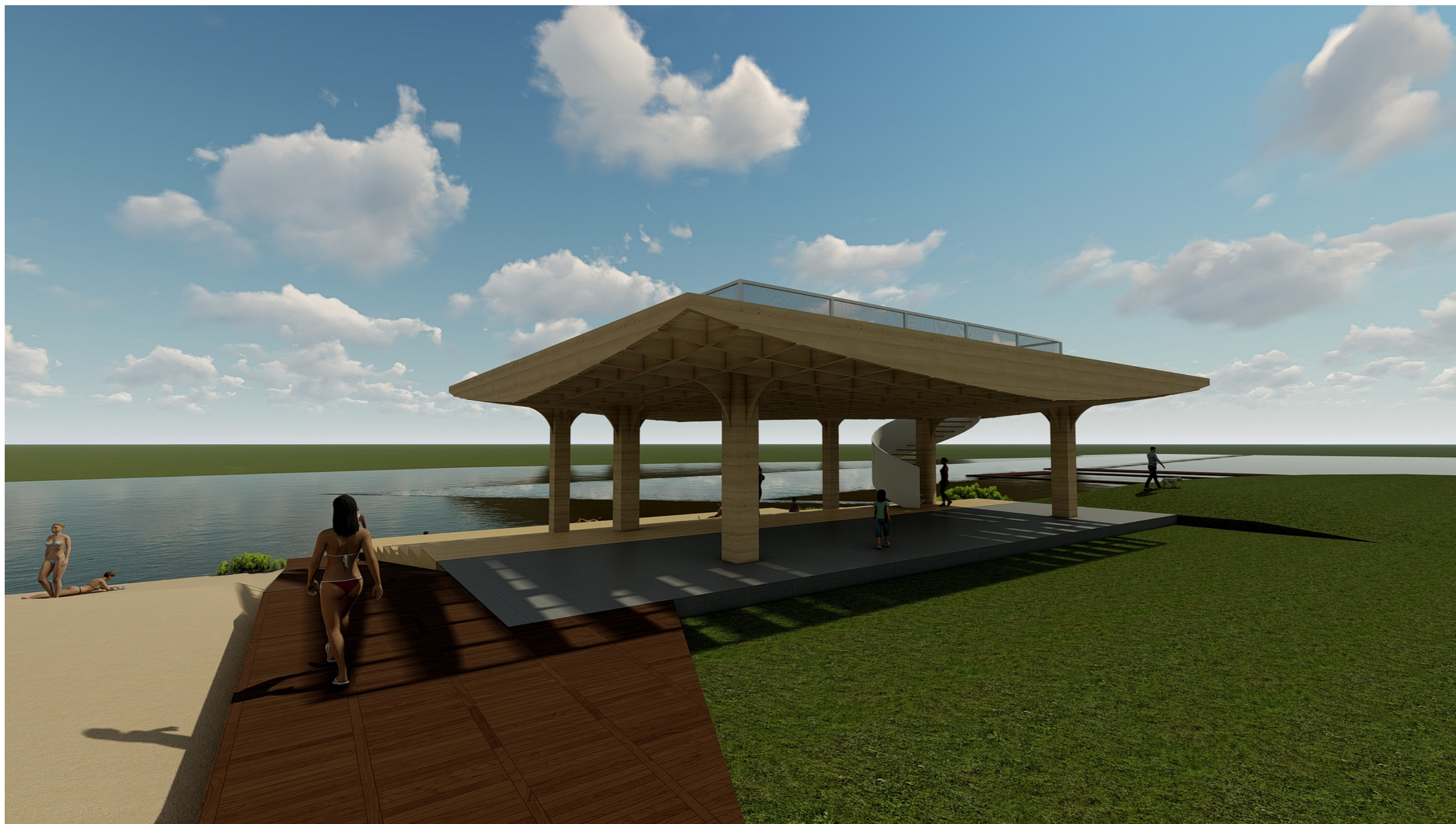


INWESTOR : Gmina Miasto Pionki
Aleja Jana Pawła II 15, 26-670 Pionki

JEDNOSTKA PROJEKTOWA: MALINOWSKIDESIGN Guzowatka 44, 05-252 Dąbrówka
www.malinowskidesign.pl , malinowski@malinowskidesign.pl , tel: 602618551

Opracowanie koncepcji zagospodarowania terenów ośrodka rekreacyjno – wypoczynkowego nad Stawem Górnym w Pionkach w ramach projektu pn.: „Modernizacja infrastruktury nad Stawem Górnym w Pionkach szansą na eliminację zjawisk kryzysowych oraz ożywienie społeczno - gospodarcze.”

MALINOWSKI DESIGN
URBAN & LANDSCAPE



INWESTOR : Gmina Miasto Pionki
Aleja Jana Pawła II 15, 26-670 Pionki

JEDNOSTKA PROJEKTOWA: MALINOWSKIDESIGN Guzowatka 44, 05-252 Dąbrówka
www.malinowskidesign.pl , malinowski@malinowskidesign.pl, tel: 602618551

Opracowanie koncepcji zagospodarowania terenów ośrodka rekreacyjno – wypoczynkowego nad Stawem Górnym w Pionkach w ramach projektu pn.: „Modernizacja infrastruktury nad Stawem Górnym w Pionkach szansą na eliminację zjawisk kryzysowych oraz ożywienie społeczno - gospodarcze.”

MALINOWSKI DESIGN
URBAN & LANDSCAPE



PRZYKŁADOWE ATRAKCJE W RAMACH PARKU:

- POCHYLNIA,
- PODEST
- TYROLKA
- SIATKA PIONOWA
- KŁADKA ZYGZAKOWATA
- WĘZELKI
- PLATFORMY SCHODKOWE
- SIATKA PIONOWA
- MOST TRZYLINOWY
- PALISADA
- JEŹDŻĄCE STRZEMIE
- JEŹDŻĄCY UCHWYT
- SIATKA TUNELOWA

PARK LINOWY – ZESTAWIENIE CZTERECH TRAS O ZRÓŻNICOWANYM STOPNIU TRUDNOŚCI I PROGRAMIE: 1) TRASA SZKOLENIOWA - 3 ATRAKCJE; 2) TRASA DLA MAŁYCH DZIECI Z ASEKURACJĄ ALPINISTYCZNĄ - 12 ATRAKCJI; 3) TRASA ŚREDNIA – 20 ATRAKCJI; 4) TRASA TRUDNA - 20 ATRAKCJI; PROD. HMM TECHNIKI ALPINISTYCZNE



ELEMENTY CHARAKTERYSTYCZNE:

- PODESTY - KONSTRUKCJA Z DREWNIANYCH BELEK TOCZONYCH FI 12, WYMIARY 125 X 125 CM, FAZOWANE
- DREWNO ZABEZPIECZANE CIŚNIENIOWO SOLAMI, NASTĘPNIE MALOWANE W KOLORZE ZIELENI „DREWNOCHRON”
- ŁĄCZENIE KONSTRUKCJI ZA POMOCĄ PRĘTÓW OCYNKOWANYCH M 14. 8/8, ZAKOŃCZONE NAKRĘTKAMI KOŁPAKOWYMI M 14
- PODSTAWA PODESTU WYKONANA JEST Z DESEK RYFLOWANYCH 125 X 12 X 4, PO PRZYTWIERDZENIU DO KONSTRUKCJI, NA OBRZEŻACH ZESZLILOWANE KRAWĘDZIE. KOLOR: „TEEK” DREWNOCHRON
- ATRAKCJE ZAWIESZANE NA LINACH PLECIONYCH FI 16-18 MM, W KOLORACH ZIELONYM, NIEBIESKIM, ZA POMOCĄ ZŁĄCZY KABŁĄKOWYCH PODPIĘTYCH DO STAŁOWYCH LIN.
- TRWAŁE SIATKI FIRMY – ELEMENTY ATRAKCJI; PROD. HUCK
- ELEMENTY PARKU SIATKOWEGO DLA MAŁYCH DZIECI (SIATKA JAKO ELEMENT KONSTRUKCYJNY)

ROZWIĄZANIA DLA NAJMŁODSZYCH –
ELEMENTY PARKU SIATKOWEGO, SYSTEMY BEZPIECZEŃSTWA

ELEMENT KOSTRUKCJI/
MOCOWANIA



POLANA LEŚNA WRAZ Z TOWARZYSZĄCYMI
ELEMENTAMI MAŁEJ ARCHITEKTURY



DREWNIANE SIEDZISKA I STOLIKI WYKONANE
Z LITEGO DREWNA – „FOREST”; PROD. SIG-HOLZ



KOSZ NA ODPADKI; PROD. SIG-HOLZ



BUDKI LĘGOWE

INWESTOR : Gmina Miasto Pionki
Aleja Jana Pawła II 15, 26-670 Pionki

JEDNOSTKA PROJEKTOWA: MALINOWSKIDESIGN Guzowatka 44, 05-252 Dąbrówka
www.malinowskidesign.pl , malinowski@malinowskidesign.pl, tel: 602618551

Opracowanie koncepcji zagospodarowania terenów ośrodka rekreacyjno – wypoczynkowego nad Stawem Górnym w Pionkach w ramach projektu pn.: „Modernizacja infrastruktury nad Stawem Górnym w Pionkach szansą na eliminację zjawisk kryzysowych oraz ożywienie społeczno - gospodarcze.”

MALINOWSKI DESIGN
URBAN & LANDSCAPE



BIOGENERATORY W POSTACI SOCZEWEK ZIELNI ZŁOŻONEJ Z GATUNKÓW RODZIMYCH KRZEWÓW I BYLIN, TWORZĄCYCH OGRODY TEMATYCZNE. WIELOGATUNKOWE GRUPY O ZWARTEJ STRUKTURZE, CECHUJĄCE SIĘ BOGATĄ BIORÓŻNORODNOŚCIĄ. GATUNKI CHARAKTERYSTYCZNE DLA ŚRODOWISK I EKOSYSTEMÓW ZWIĄZANYCH Z WODĄ.



TRAWNIKI REKREACYJNE; MIESZANKI TRAW ODPORNYCH NA INTENSYWNE UŻYTKOWANIE



RABATY Z BYLIN ORAZ TRAW OZDOBNYCH - ZIELEŃ ŚREDNIO WYSOKA. NASADZENIA WIELOGATUNKOWE DOBRANE DO SIEDLISKA; W TYM ŁĄKI KWIETNE. WYS OK. 0,5-1M.



ROŚLINNOŚĆ OKRYWOWA



ZIELEŃ ŚREDNIO WYSOKA – NASADZENIA KRZEWÓW OZDOBNYCH WIELOGATUNKOWE DOBRANE DO SIEDLISKA; W TYM ŁĄKI KWIETNE. WYS OK. 0,5-1M.



INWESTOR : Gmina Miasto Pionki
Aleja Jana Pawła II 15, 26-670 Pionki

JEDNOSTKA PROJEKTOWA: MALINOWSKIDESIGN Guzowatka 44, 05-252 Dąbrówka
www.malinowskidesign.pl , malinowski@malinowskidesign.pl, tel: 602618551

Opracowanie koncepcji zagospodarowania terenów ośrodka rekreacyjno – wypoczynkowego nad Stawem Górnym w Pionkach w ramach projektu pn.: „Modernizacja infrastruktury nad Stawem Górnym w Pionkach szansą na eliminację zjawisk kryzysowych oraz ożywienie społeczno - gospodarcze.”

MALINOWSKI DESIGN
URBAN & LANDSCAPE



CZEREMCHA ZWYCZAJNA



BRZOZA POSPOLITA



JESION WYNIOSŁY



PLATAN KLONOLISTNY



JARZĄB POSPOLITY



OLSZA SZARA



WIERZBA KRUCHA 'BULLATA'



SOSNA POSPOLITA



KLON POSPOLITY

INWESTOR : Gmina Miasto Pionki
Aleja Jana Pawła II 15, 26-670 Pionki

JEDNOSTKA PROJEKTOWA: MALINOWSKIDESIGN Guzowatka 44, 05-252 Dąbrówka
www.malinowskidesign.pl , malinowski@malinowskidesign.pl, tel: 602618551

Opracowanie koncepcji zagospodarowania terenów ośrodka rekreacyjno – wypoczynkowego nad Stawem Górnym w Pionkach w ramach projektu pn.: „Modernizacja infrastruktury nad Stawem Górnym w Pionkach szansą na eliminację zjawisk kryzysowych oraz ożywienie społeczno – gospodarcze.”

MALINOWSKI DESIGN
URBAN & LANDSCAPE



WIERZBA PURPUROWA



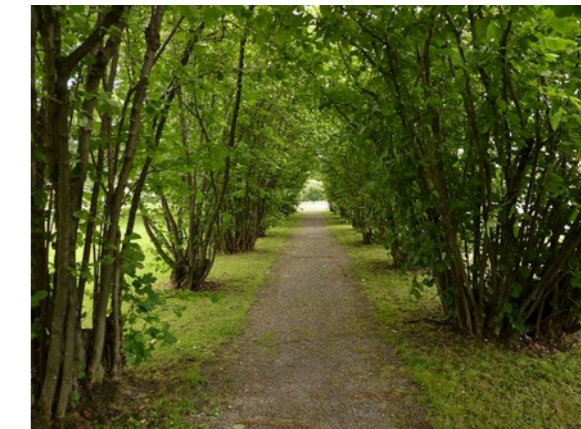
LILAK POSPOLITY



KALINA SP.



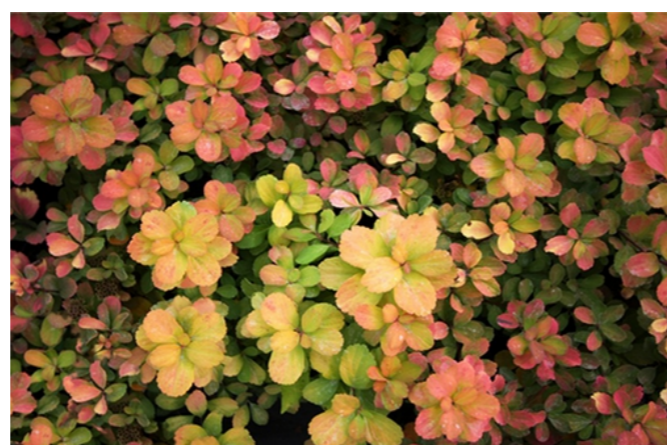
ŚWIDOŚLIWA SP.



LESZCZYNA POSPOLITA



TAWUŁA BRZOZOLISTNA



TAWUŁA BRZOZOLISTNA



DEREŃ BIAŁY



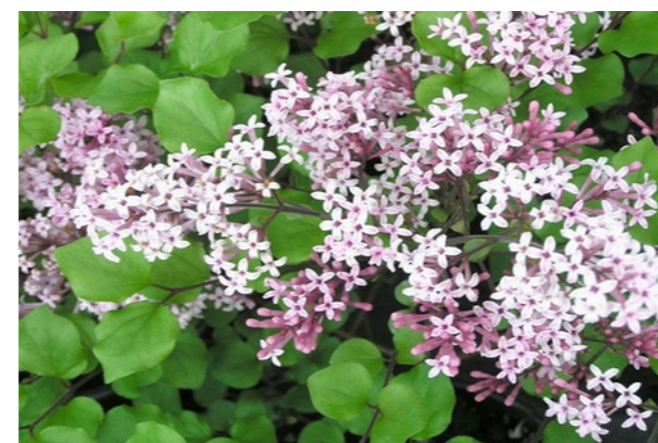
DEREŃ ROZŁOGOWY 'KELSEYI'



TAWUŁA BILLARDA



LILAK MEYERA 'PALIBIN'



LILAK MEYERA 'PALIBIN'



PĘCHERZNICA KALINOLISTNA

INWESTOR : Gmina Miasto Pionki
Aleja Jana Pawła II 15, 26-670 Pionki

JEDNOSTKA PROJEKTOWA: MALINOWSKIDESIGN Guzowatka 44, 05-252 Dąbrówka
www.malinowskidesign.pl , malinowski@malinowskidesign.pl, tel: 602618551

Opracowanie koncepcji zagospodarowania terenów ośrodka rekreacyjno – wypoczynkowego nad Stawem Górnym w Pionkach w ramach projektu pn.: „Modernizacja infrastruktury nad Stawem Górnym w Pionkach szansą na eliminację zjawisk kryzysowych oraz ożywienie społeczno – gospodarcze.”

MALINOWSKI DESIGN
URBAN & LANDSCAPE



BLUSZCZ POSPOLITY



BARWINEK POSPOLITY



BODZISZEK ROZŁOGOWY



TRZMIELINA „COLORATUS”



SZAŁWIA LEKARSKA



ROZPLENICA SP.



TRZCINNIK SP.



OSTNICA SP.



PAPROCIE, HOSTY



JEŻÓWKA



SITOWIE, TURZYCE



GRAŻEL WODNY

INWESTOR : Gmina Miasto Pionki
Aleja Jana Pawła II 15, 26-670 Pionki

JEDNOSTKA PROJEKTOWA: MALINOWSKIDESIGN Guzowatka 44, 05-252 Dąbrówka
www.malinowskidesign.pl , malinowski@malinowskidesign.pl , tel: 602618551



DRZEWA

Betula brodawkowata (brzoza brodawkowata)
Prunus avium (czereśnia zwyczajna)
Pyrus sp (grusza odm. ozdobne)
Fraxinus excelsior (jesion wyniosły)
Prunus padus (czeremcha zwyczajna)
Platanus acerifolia (płatan klonolistny)
Picea omorica (świerk serbski)
Pinus sp. (sosna)
Salix fragilis 'Bullata' (wierzba krucha 'Bullata')

KRZEWY DUŻE I MAŁE DRZEWA OK. 3M-5M WYSOKOŚCI

Viburnum sp. (kalina)
Philadelphus 'Virginal' (jaśminowiec odm. 'Virginal')
Rubus odoratus (jeżyna pachnąca)
Sorbaria sorbifolia (tawlina jarzębolistna)
Syringa sp. (lilak)
Lonicera tataricum (suchodrzew tatarski)
Crataegus sp. (głóg)
Juniperus communis (jałowiec pospolity)
Taxus baccata (cis pospolity)
Rhododendron sp. i Azalea sp. (rózanecznik i azalie)

KRZEWY ŚREDNIE 0,7-1,5 M WYSOKOŚCI

Berberis sp. (berberyś)
Prunus laurocerasus (laurowisnia wschodnia)
Euonymus alatus (trzmielina oskrzydłona)
Ribes alpinum 'Schmidt'
(porzeczka alpejska odm. 'Schmidt')
Rosa rubiginosa (róża rdzawa)
Rosa nitida (róża ozdobna)
Spirea xbillardii (tawuła Billarda)
Salix purpurea 'Nana' (wierzba purpurowa)
Rhododendron sp. i Azalea sp. (rózanecznik i azalie)
Rosa (róże rabatowe)

KRZEWY NISKIE 0,3-0,7 M WYSOKOŚCI

Rosa pimpinelifolia (róża gęstokolczasta)
Cytisus praecox (żarnowiec wczesny)
Dervilla lonicera (zadrzewnia)
Cotoneaster horizontalis (igra płoząca)
Juniperus sp (jałowiec formy płozące)
Weigela sp. (krzewuszką)
Stephanandra incisa (tawulec pogięty)
Rosa (róże rabatowe)

TRAWY OZDOBNE

Calamagrostis acutiflora (trzcinnik ostrokwiatowy)
Deschampsia caespitosa (śmiatek darniowy)
Molinia caerulea (trzęślica modra)
Carex sp. (turzyca)
Penisetum Sp. (Rozplenica)
Stipa sp. (ostnica)

ROŚLINY OKRYWOWE:

Geranium macrorrhizum (bodziszek korzeniasty)
Vinca minor (barwinek pospolity)
Hedera helix (bluszcz pospolity)
Euonymus fortunei 'Coloratus' (trzmielina Fortunea)
Spiraea japonica (tawuła japońska)
Cornus sericea 'Kelsey' (dereń rozłogowy 'Kelsey')
Symphoricarpos 'Hancock' (śnieguliczka 'Hancock')

BYLINY I ROŚLINY OKRYWOWE (RUNO) :

Eryngium sp. (mikołajek)
Linaria purpurea (linia purpurowa)
Montia sp. (zdrojek)
Nepeta sp. (kocimiętka)
Salvia officinalis (szałwia lekarska)
Astilbe sp. (tawułka)
Astrantia major (jarzmianka większa)
Heuchera sp. (żurawka)
Hosta sp. (funkia)
Rudbeckia Sp. (jeżówka)
Astilbe sp. (tawułka)
Phalaris arundinacea (mozga trzcinowata)
Allium giganteum (czosnek olbrzymi)
Lamium galeobdolon (Jasnota gajowiec)
Trientalis europaea (Siódmaczek leśny)
Oxalis acetosella (Szczawik zajęczy)
Chelidonium majus (Glistnik jaskółcze ziele)
Asperula odorata (Marzanka wonna)
Hieracium silvaticum (Jastrzębiec leśny)
Platanthera bifolia (Podkolan biały)
Gymnocarpium dryopteris (Zachyłka trójkątna)
Polygonatum multiflorum (Kokoryczka wielkokwiatowa)
Viola silvatica (Fiołek leśny)
Symphytum officinale (Żywokost lekarski)
Pulmonaria mollis (Miodunka miękkowłosa)
Borówka czarna (Vaccinium myrtillus)
Bodziszek cuchnący (Geranium robertianum)
Czosnek niedźwiedzi (Allium ursinum)
Pragnia syberyjska (Waldsteinia ternata)



DRZEWA

Betula brodawkowata (brzoza brodawkowata)
Prunus avium (czereśnia zwyczajna)
Pyrus sp (grusza odm. ozdobne)
Fraxinus excelsior (jesion wyniosły)
Prunus padus (czerecha zwyczajna)
Platanus acerifolia (płatan klonolistny)
Picea omorica (świerk serbski)
Pinus sp. (sosna)
Salix fragilis 'Bullata' (wierzba krucha 'Bullata')

KRZEWY DUŻE I MAŁE DRZEWA OK. 3M-5M WYSOKOŚCI

Viburnum sp. (kalina)
Philadelphus 'Virginal' (jaśminowiec odm. 'Virginal')
Rubus odoratus (jeżyna pachnąca)
Sorbaria sorbifolia (tawlina jarzębolistna)
Syringa sp. (lilak)
Lonicera tataricum (suchodrzew tatarski)
Crataegus sp. (głóg)
Juniperus communis (jałowiec pospolity)
Taxus baccata (cis pospolity)
Rhododendron sp. i Azalea sp. (rózanecznik i azalie)

KRZEWY ŚREDNIE 0,7-1,5 M WYSOKOŚCI

Berberis sp. (berberyś)
Prunus laurocerasus (laurowisnia wschodnia)
Euonymus alatus (trzmielina oskrzydłona)
Ribes alpinum 'Schmidt'
(porzeczka alpejska odm. 'Schmidt')
Rosa rubiginosa (róża rdzawa)
Rosa nitida (róża ozdobna)
Spirea xbillardii (tawuła Billarda)
Salix purpurea 'Nana' (wierzba purpurowa)
Rhododendron sp. i Azalea sp. (rózanecznik i azalie)
Rosa (róże rabatowe)

KRZEWY NISKIE 0,3-0,7 M WYSOKOŚCI

Rosa pimpinelifolia (róża gęstokolczasta)
Cytisus praecox (żarnowiec wczesny)
Dervilla lonicera (zadrzewnia)
Cotoneaster horizontalis (igra płoząca)
Juniperus sp (jałowiec formy płozące)
Weigela sp. (krzewuszką)
Stephanandra incisa (tawulec pogięty)
Rosa (róże rabatowe)

TRAWY OZDOBNE

Calamagrostis acutiflora (trzcinnik ostrokwiatowy)
Deschampsia caespitosa (śmiatek darniowy)
Molinia caerulea (trzęślica modra)
Carex sp. (turzyca)
Penisetum Sp. (Rozplenica)
Stipa sp. (ostnica)

ROŚLINY OKRYWOWE:

Geranium macrorrhizum (bodziszek korzeniasty)
Vinca minor (barwinek pospolity)
Hedera helix (bluszcz pospolity)
Euonymus fortunei 'Coloratus' (trzmielina Fortunea)
Spiraea japonica (tawuła japońska)
Cornus sericea 'Kelsey' (dereń rozłogowy 'Kelsey')
Symphoricarpos 'Hancock' (śnieguliczka 'Hancock')

BYLINY I ROŚLINY OKRYWOWE (RUNO) :

Eryngium sp. (mikołajek)
Linaria purpurea (linia purpurowa)
Montia sp. (zdrojek)
Nepeta sp. (kocimiętka)
Salvia officinalis (szałwia lekarska)
Astilbe sp. (tawułka)
Astrantia major (jarzmianka większa)
Heuchera sp. (żurawka)
Hosta sp. (funkia)
Rudbeckia Sp. (jeżówka)
Astilbe sp. (tawułka)
Phalaris arundinacea (mozga trzcinowata)
Allium giganteum (czosnek olbrzymi)
Lamium galeobdolon (Jasnota gajowiec)
Trientalis europaea (Siódmaczek leśny)
Oxalis acetosella (Szczawik zajęczy)
Chelidonium majus (Glistnik jaskółcze ziele)
Asperula odorata (Marzanka wonna)
Hieracium silvaticum (Jastrzębiec leśny)
Platanthera bifolia (Podkolan biały)
Gymnocarpium dryopteris (Zachyłka trójkątna)
Polygonatum multiflorum (Kokoryczka wielkokwiatowa)
Viola silvatica (Fiołek leśny)
Symphytum officinale (Żywokost lekarski)
Pulmonaria mollis (Miodunka miękkowłosa)
Borówka czarna (Vaccinium myrtillus)
Bodziszek cuchnący (Geranium robertianum)
Czosnek niedźwiedzi (Allium ursinum)
Pragnia syberyjska (Waldsteinia ternata)