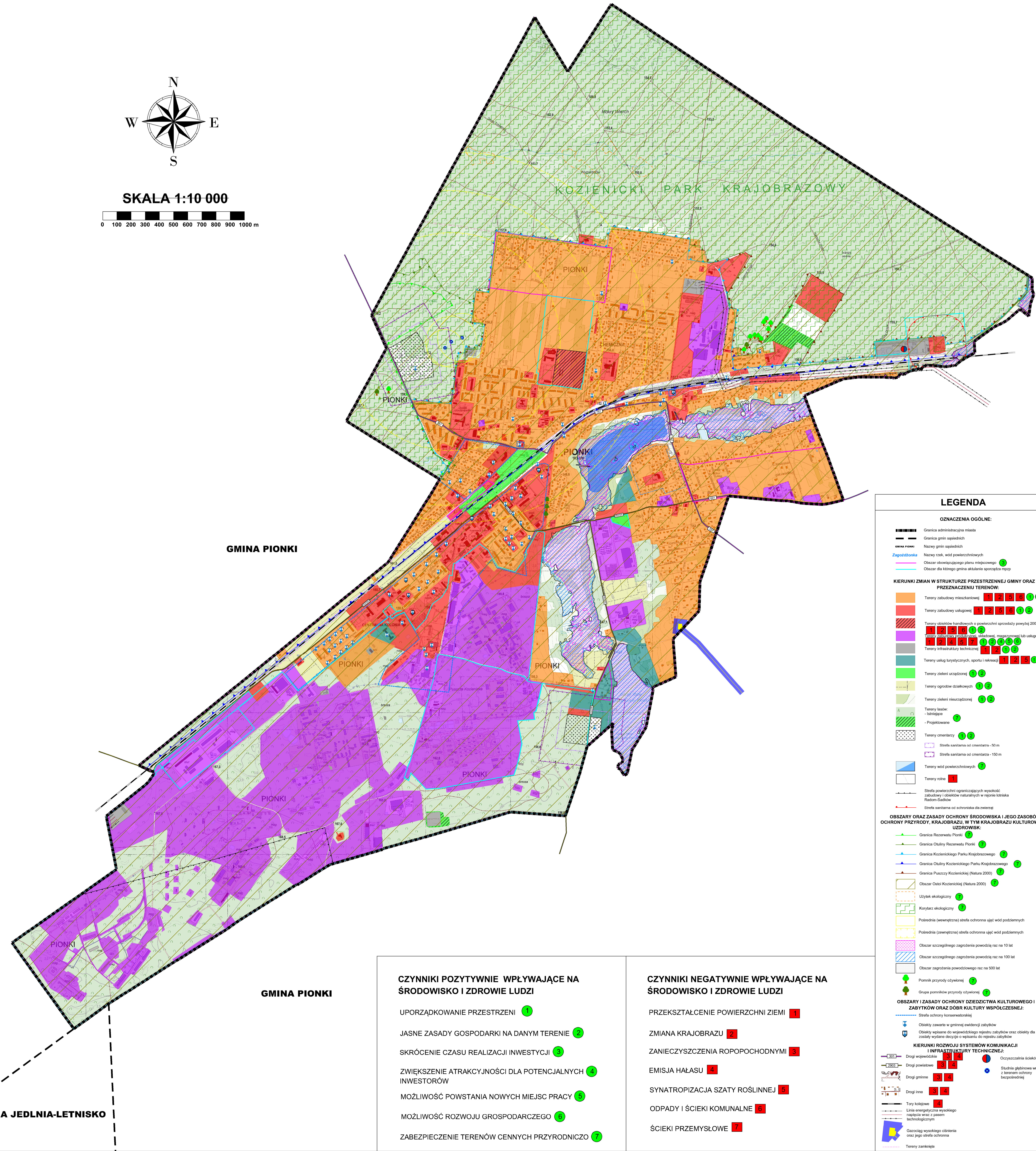
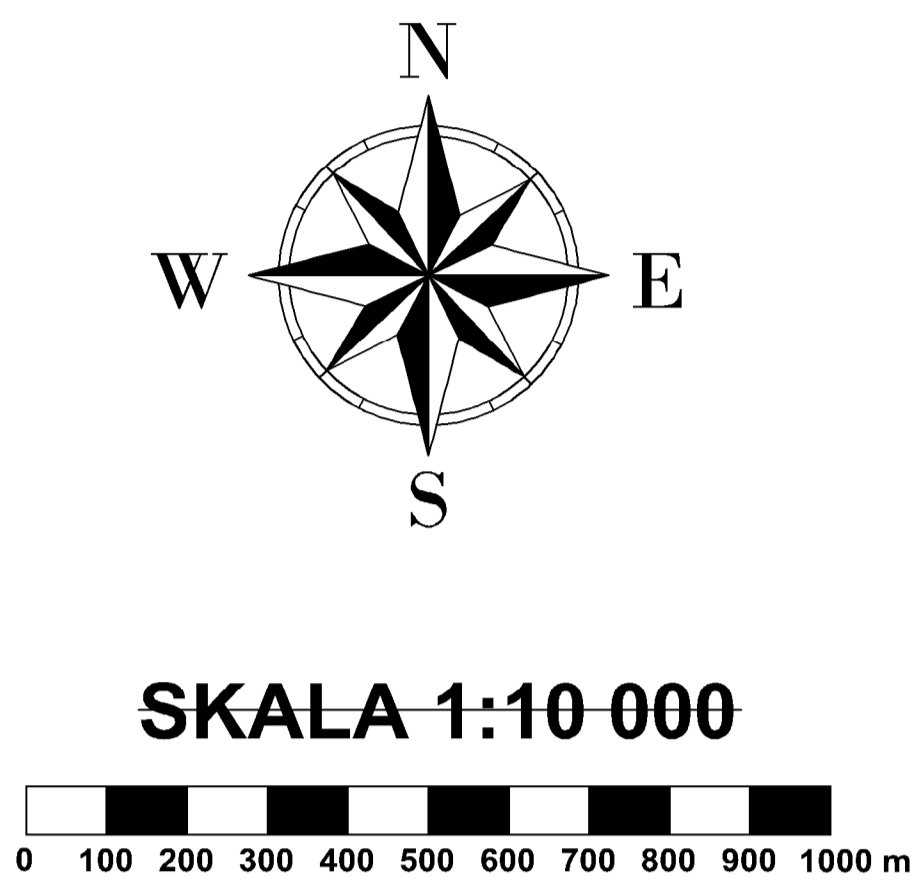


ZAŁĄCZNIK GRAFICZNY DO PROGNOZY ODDZIAŁYWANIA NA ŚRODOWISKO STUDIUM
UWARUNKOWAŃ I KIERUNKÓW ZAGOSPODAROWANIA PRZESTRZENNEGO MIASTA PIONKI



LEGENDA

OZNACZENIA OGOLNE:

- Granica administracyjna miasta
- Granica gmin sąsiednich
- Nazwy gmin sąsiednich
- Nazwy rzek, wód powierzchniowych
- Obszar obowiązującego planu miejscowego
- Obszar dla którego gmina aktualnie sporządza m.p.p.

KIERUNKI ZMIAN W STRUKTURZE PRZESTRZENNEJ GMINY ORAZ W PRZEZNACZENIU TERENÓW:

- Tereny zabudowy mieszkaniowej
- Tereny zabudowy usługowej
- Tereny obiektów handlowych o powierzchni sprzedaży powyżej 2000 m²
- Tereny infrastruktury technicznej
- Tereny usług turystycznych, sportu i rekreacji
- Tereny zieleni urządzonej
- Tereny ogrodów działkowych
- Tereny zieleni nieurządzonej
- Tereny lasów - lasnego
- Tereny lasów - projektowane
- Tereny cmentarzy
- Sztafa sanitarna od cmentarza - 50 m
- Sztafa sanitarna od cmentarza - 150 m
- Tereny wód powierzchniowych
- Tereny rolne
- Sztafa powierzchni ograniczającej wysokość zabudowy i obiektów naturalnych w regionie łódzkiego Radość-Sadów
- Sztafa sanitarna od schroniska dla zwierząt

OBSZARY ORAZ ZASADY OCHRONY ŚRODOWISKA I JEGO ZASOBÓW, OCHRONY PRZYRODY, KRAJOBRAZU, W TYM KRAJOBRAZU KULTUROWEGO I UZDROWISK:

- Granica Rezerwatu Pionki
- Granica Obszaru Rezerwatu Pionki
- Granica Kozińskiego Parku Krajobrazowego
- Granica Obszaru Kozińskiego Parku Krajobrazowego
- Granica Puszczy Kozińskiej (Natura 2000)
- Obszar Obszaru Kozińskiej (Natura 2000)
- Użytek ekologiczny
- Korytarz ekologiczny
- Półednia (wewnętrzna) sztafa ochronna ujęć wód podziemnych
- Półednia (zewnętrzna) sztafa ochronna ujęć wód podziemnych
- Obszar szczególnego zagrożenia powodzią raz na 10 lat
- Obszar szczególnego zagrożenia powodzią raz na 100 lat
- Obszar zagrożenia powodziowego raz na 500 lat
- Pomnik przyrody ożywionej
- Grupa pomników przyrody ożywionej

OBSZARY I ZASADY OCHRONY DZIEDZICTWA KULTUROWEGO I ZABYTEKÓW ORAZ DOBR KULTURY WSPÓŁCZESNEJ:

- Obiekty wpisane do wojewódzkiego rejestru zabytków oraz obiekty dla których zostały wydane decyzje o wpisie do rejestru zabytków

KIERUNKI ROZWOJU SYSTEMÓW KOMUNIKACJI I INFRASTRUKTURY TECHNICZNEJ:

- Drugi wojewódzki
- Drugi powiatowy
- Drugi gminny
- Drugi inny
- Tory kolejowe
- Linia energetyczna wysokiego napięcia wraz z pasem technologicznym
- Geologiczne wykopiska
- Oczyszczalnie ścieków
- Stacja głębinowa wraz z terenem ochrony bezpośredniej
- Tereny zamknięte

- CZYNNIKI POZYTYWNE WPŁYWAJĄCE NA ŚRODOWISKO I ZDROWIE LUDZI**
- UPORZĄDKOWANIE PRZESTRZENI
 - JASNE ZASADY GOSPODARKI NA DANYM TERENIE
 - SKRÓCENIE CZASU REALIZACJI INWESTYCJI
 - ZWIĘKSZENIE ATRAKCYJNOŚCI DLA POTENCJALNYCH INWESTORÓW
 - MOŻLIWOŚĆ POWSTANIA NOWYCH MIEJSC PRACY
 - MOŻLIWOŚĆ ROZWOJU GOSPODARCZEGO
 - ZABEZPIECZENIE TERENÓW CENNYCH PRZYRODNICZO

- CZYNNIKI NEGATYWNE WPŁYWAJĄCE NA ŚRODOWISKO I ZDROWIE LUDZI**
- PRZEKSZTAŁCENIE POWIERZCHNI ZIEMI
 - ZMIANA KRAJOBRAZU
 - ZANIECZYSZCZENIA ROPOPOCHODNYMI
 - EMISJA HAŁASU
 - SYNANTROPIZACJA SZATY ROŚLINNEJ
 - ODPADY I ŚCIEKI KOMUNALNE
 - ŚCIEKI PRZEMYSŁOWE