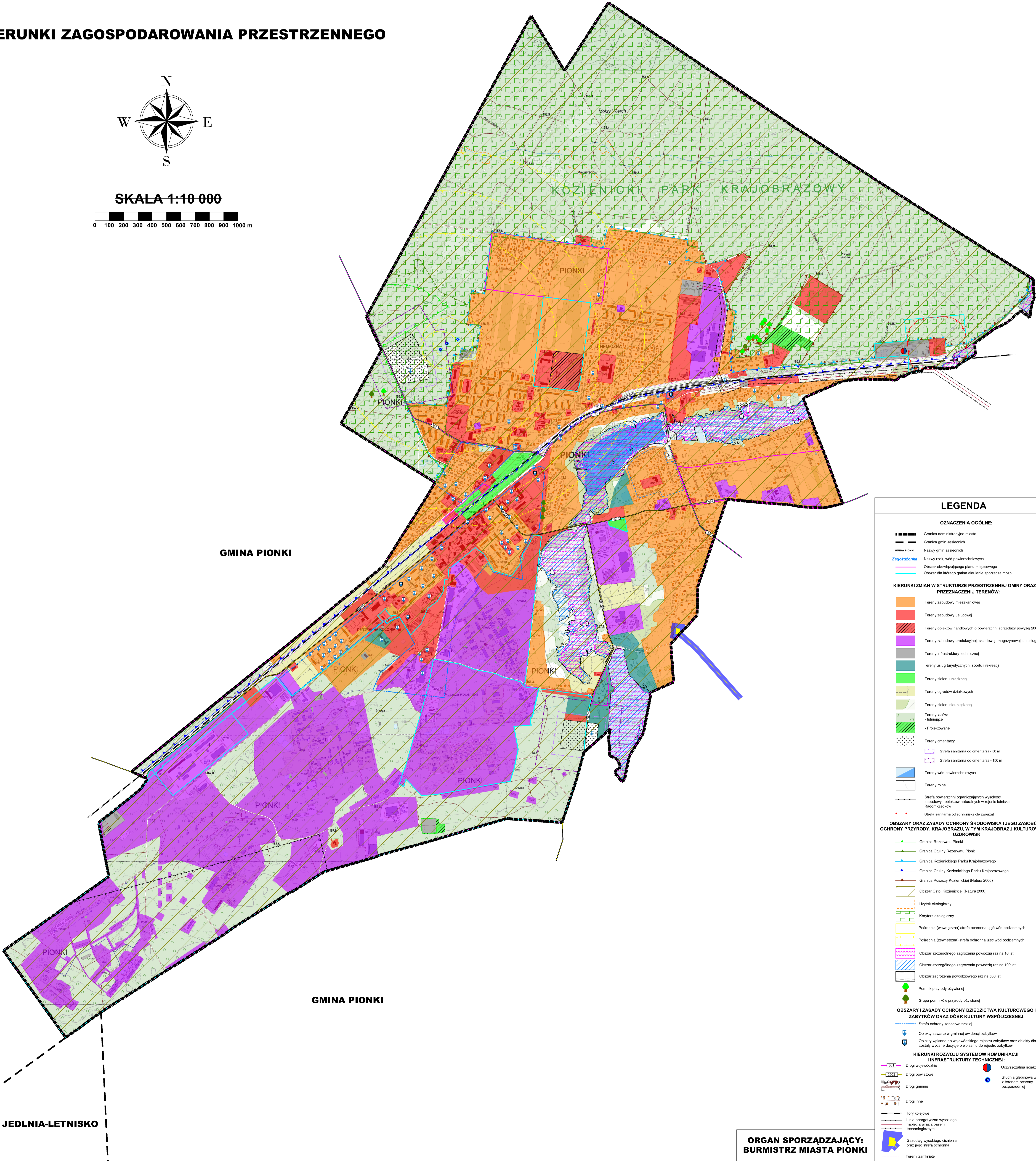
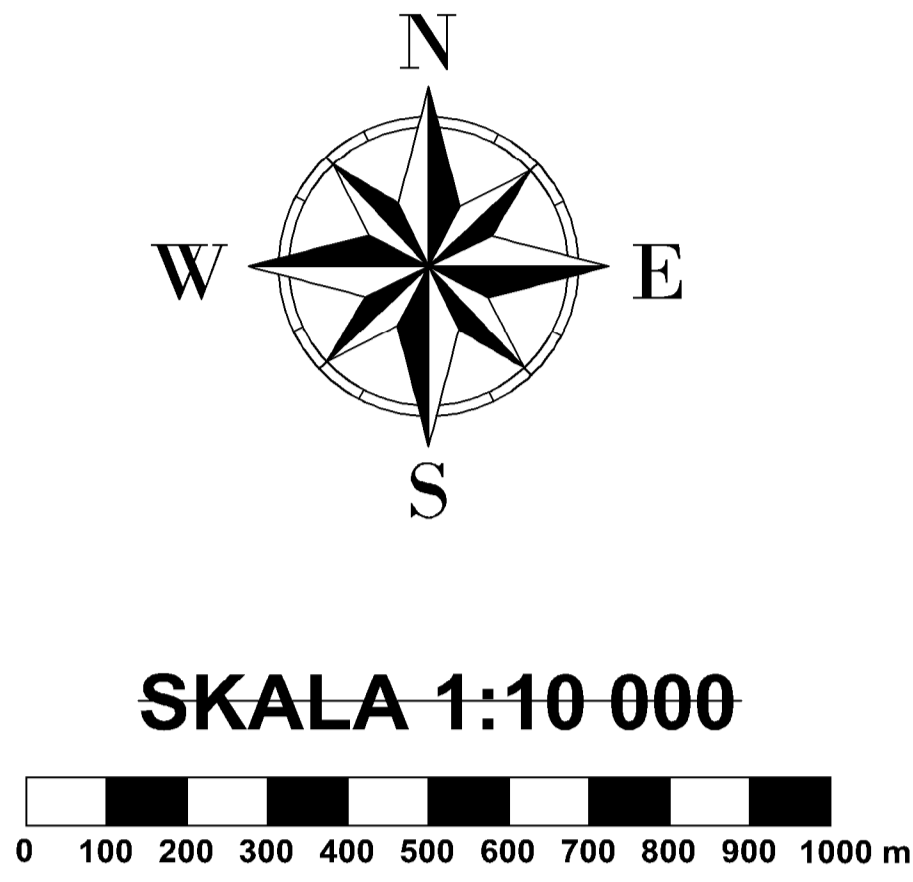


STUDIUM UWARUNKOWAŃ I KIERUNKÓW ZAGOSPODAROWANIA PRZESTRZENNEGO MIASTA PIONKI

Załącznik Nr 2
do Uchwały Nr.....
Rady Miasta Pionki
z dnia.....r.

KIERUNKI ZAGOSPODAROWANIA PRZESTRZENNEGO



LEGENDA

OZNACZENIA OGÓLNE:

Granica administracyjna miasta

Granica gmin sąsiadnych

Granica Pionki

Nazwy rzek, wód powierzchniowych

Zagrodźnika

Oznaczenie obowiązującego planu miejscowego

Oznaczenie dla którego gmina aktualnie sporządza mmp

KIERUNKI ZMIAN W STRUKTURZE PRZESTRZENNEJ GMINY ORAZ W PRZYZNACZENIU TERENÓW:

Tereny zabudowy mieszkaniowej

Tereny zabudowy usługowej

Tereny obiektów handlowych o powierzchni sprzedaży powyżej 2000 m²

Tereny zabudowy produkcyjnej, składowej, magazynowej lub usługowej

Tereny infrastruktury technicznej

Tereny usług turystycznych, sportu i rekreacji

Tereny zieleni urządzonej

Tereny ogrodów działkowych

Tereny zieleni nieurządzonej

Tereny lasów

- lasowego

- projektowane

Tereny cmentarzysk

Sterea sanitarna od cmentarza - 50 m

Sterea sanitarna od cmentarza - 150 m

Tereny wód powierzchniowych

Tereny różne

Sterea powierzchni ograniczającej wysokość zabudowy i obiektów naturalnych w rejonie lasówka Radom-Sadów

Sterea sanitarna od schroniska dla zwierząt

OBSZARY ORAZ ZASADY OCHRONY ŚRODOWISKA I JEGO ZASOBÓW, OCHRONY PRZYRODY, KRAJOBRAZU, W TYM KRAJOBRAZU KULTUROWEGO I UZDROWISK:

Granica Rezerwatu Pionki

Granica Ouliny Rezerwatu Pionki

Granica Kozińskiego Parku Krajobrazowego

Granica Ouliny Kozińskiego Parku Krajobrazowego

Granica Puszczy Kozińskiej (Natura 2000)

Oznaczenie Ouliny Kozińskiej (Natura 2000)

Użytek ekologiczny

Korytarz ekologiczny

Północna (wewnętrzna) strefa ochronna ujęć wód podziemnych

Północna (zewnętrzna) strefa ochronna ujęć wód podziemnych

Oznaczenie szczególnego zagrożenia powodzią raz na 10 lat

Oznaczenie szczególnego zagrożenia powodzią raz na 100 lat

Oznaczenie zagrożenia powodziowego raz na 500 lat

Pomnik przyrody ożywionej

Grupa pomników przyrody ożywionej

OBSZARY I ZASADY OCHRONY DZIEDZICTWA KULTUROWEGO I ZABYTEKÓW ORAZ DOBR KULTURY WSPÓŁCZESNEJ:

Strefa ochrony konserwatorskiej

Obiekty wpisane do gminnej ewidencji zabytków

Obiekty wpisane do wojewódzkiego rejestru zabytków oraz obiekty dla których zostały wydane decyzje o wpisaniu do rejestru zabytków

KIERUNKI ROZWOJU SYSTEMÓW KOMUNIKACYJNYCH I INFRASTRUKTURY TECHNICZNEJ:

Drogi wojewódzkie

Drogi powiatowe

Drugi gminne

Drugi inne

Tory kolejowe

Linia energetyczna wysokiego napięcia wraz z pasem technologicznym

Granice wyłączonego klienta oraz jego strefa ochronna

Tereny zanikające

Oczyszczalnie ścieków

Stacja głębinowa wraz z terenem ochrony bezpośredniej

ORGAN SPORZADZAJĄCY:
BURMISTRZ MIASTA PIONKI