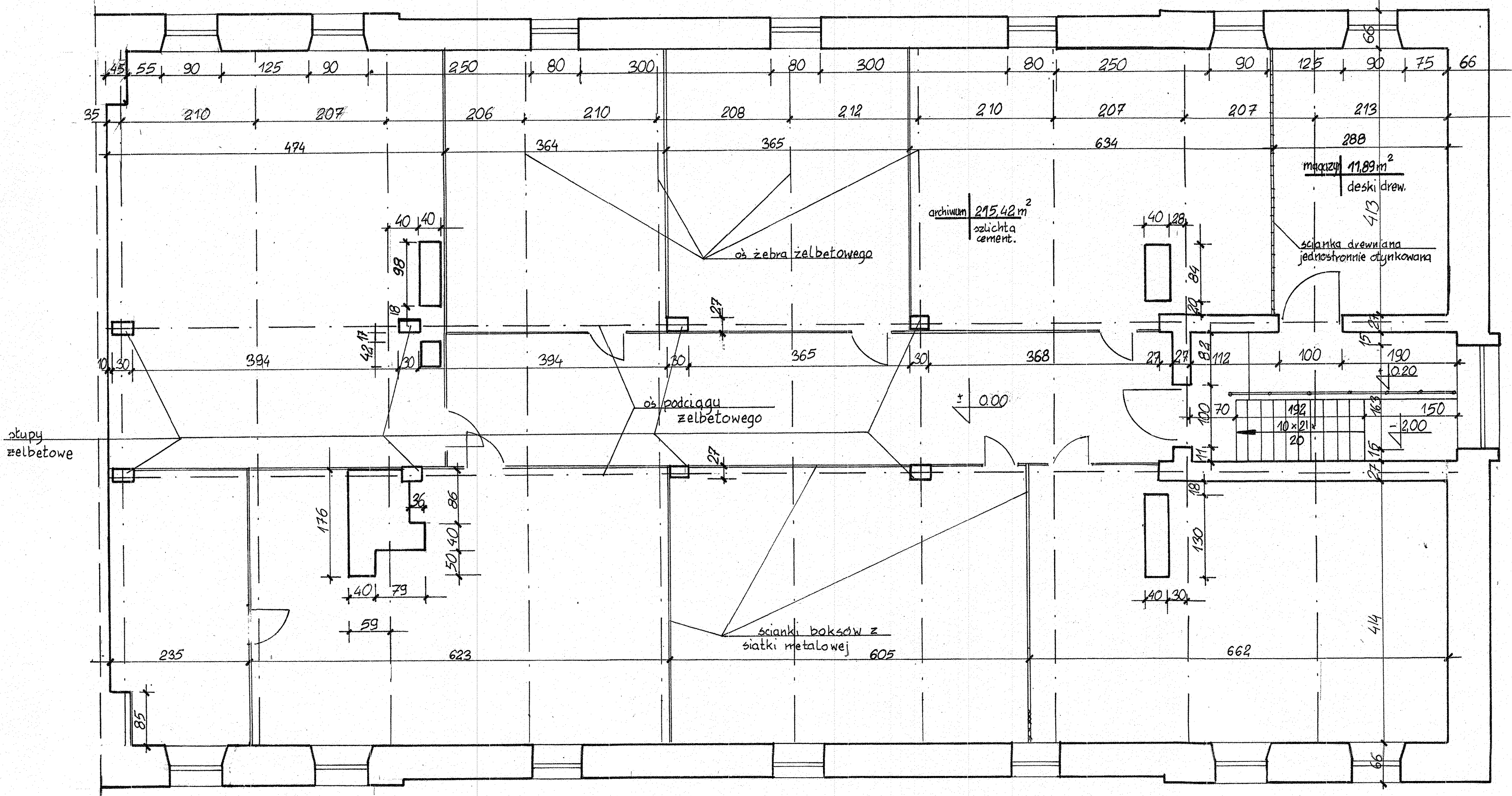


RZUT STRYCHU - INWENTARYZACJA  
1:50



OPIS TECHNICZNY

Ściany zewnętrzne murowane obustronnie otynkowane, okna drewniane, szklone podwójnie; ściany wewnętrzne murowane z cegły, obustronnie otynkowane, boksy wydzielone ściankami z siatki metalowej, schody żelbetowe, żebra stropodachu szer. 20 cm, wys. 25 cm żelbetowe podciąg szer. 28, wys. 35 cm; podłoga: szlichta cementowa zatarta „na ostro”, w magazynie obok klatki schodowej podłoga drewniana; wysokość strychu w kalenicy 2,30 m, przy oknie 2,00 m. Pow. użytkowa 227,31 m².

Nr części	Nazwa części		Ilość szt.	Materiał	Nr normy lub rys.	Masa i szt.	Uwagi
	Data	Imię i Nazwisko					
Projektant:	03.91	inż. P. POMORSKI					
Kreślił:	— II —	— II —					
Sprawdził:	03.91	inż. R. WISNIEWSKI					
Nier. Zespołu	— II —	— II —					
Kier. Pracowni	03.91	inż. M. BORDZIŁOWSKI					
Zastępiony przez rys. nr				Zakłady Tworzyw Sztucznych „PRONIT” w Pionkach			
Zastępuje rys. nr				PRACOWNIA PROJEKTOWA			
Należy do nr				Nr rys.			
RZUT STRYCHU - INWENTARYZACJA				X-68186			