


INWENTARYZACJA BUDOWLANA  
BUDYNKU BASENU MIEJSKIEGO  
W PIONKACH

OPRACOWAŁ :

inż. Roman Wiśniewski

PROJEKTANT  
INŻ. ROMAN WIŚNIEWSKI  
upr. nr WBP-II-K-8386/44/80  
26-670 PIONKI, ul. Kozienicka 26/16  
Tel. 0-48/612 41 01



---

Pionki sierpień 2003 r.

## Spis treści :

### 1. Opis techniczny

### 2. Część rysunkowa

- ▶ Rzut piwnic
- ▶ Rzut parteru
- ▶ Rzut poddasza
- ▶ Rzut dachu
- ▶ Przekrój A – A
- ▶ Przekrój B – B
- ▶ Przekrój C – C

## I. Ustalenia ogólne

### *1. Właściciel (zarządca)*

Urząd Miejski w Pionkach – Miejski Zakład  
Usług Komunalnych Pionki.

### *2. Podstawa opracowania*

Umowa o dzieło, zawarta w dniu 28 lipca 2003 roku w Pionkach, pomiędzy Zleceniodawcą, Miejskim Zakładem Usług Komunalnych w Pionkach a wykonawcą inż. Romanem Wiśniewskim posiadającym uprawnienia budowlane nr WBP-II-K-8386/44/80 zam. w Pionkach ul. Kozienicka 26/16.

### *3. Zakres opracowania*

Niniejsze opracowanie, zgodnie z pkt. 1 umowy j.w. obejmuje wykonanie inwentaryzacji budowlanej budynku Basenu Miejskiego w Pionkach przy ul. Korczaka 4.

Opracowanie zawiera część opisową /opis techniczny/ oraz rysunkową - w zakresie obrazującym stan faktyczny obiektu i umożliwiającym wykorzystanie niniejszego opracowania w dalszym zarządzeniu obiektem, jak też służącym do ewentualnych opracowań projektowych.

## II. Dane techniczne

### 1. *Funkcja*

Budynek o złożonej funkcji architektonicznej, parterowy, wielopomieszczeniowy, z dachem wielospadowym. Wybudowany w 1938 roku pełnił funkcję łaźni miejskiej. Obecnie budynek wyposażony jest w basen kąpielowy o wym. 20,00 x 6,00 m. Pozostałe pomieszczenia to zaplecze basenu umożliwiające jego właściwe funkcjonowanie. Są to szatnie z natryskami /męskie i damskie/, sala treningowa, pokoje ratowników, pomieszczenia administracyjne i gospodarcze.

### 2. *Dane techniczne obiektu – wskaźniki*

◇ Budynek o wymiarach w planie :	30,87 x 30,16 m
◇ Powierzchnia zabudowy	675,00 m <sup>2</sup>
◇ Powierzchnia użytkowa	558,00 m <sup>2</sup>
◇ Kubatura	7 742,00 m <sup>3</sup>
◇ Liczba kondygnacji nadziemnych	1
◇ Liczba kondygnacji podziemnych	1

### 3. *Wyposażenie budynku w instalacje*

- ◇ Instalacja wod. – kan.
- ◇ Instalacja centralnego ogrzewania wraz z własną kotłownią zlokalizowaną w piwnicach budynku.
- ◇ Instalacja gazowa – kotłownia zrealizowana w latach 1997-98 wg projektu opracowanego przez Prac. Proj. ARCHI-ART w Radomiu
- ◇ Instalacja elektryczna, telefoniczna.
- ◇ Instalacja wentylacji mechanicznej.

### III. Konstrukcja

Budynek o wymiarach w planie 30,87 x 30,16m wykonany jest w konstrukcji murowanej z elementami żelbetowymi.

#### 1. *Fundamentowanie*

Fundamenty budynku posadowiono na gruncie nośnym za pomocą łąw żelbetowych.

#### 2. *Ściany konstrukcyjne*

Ściany podziemia grub.70cm i nadziemia grub.60cm murowane z cegły ceramicznej pełnej.

Otworki okienne i drzwiowe w ścianach przesklepione nadprożem Kleina.

Ściany zwieńczone wieńcem żelbetowym zakończonym gzymsem lub murkiem ogniowym. Komin kotłowni murowany z cegły ceramicznej pełnej.

#### 3. *Stropy*

Nad piwnicami oraz parterem stropy monolityczne, żelbetowe – płyta żelbetowa żebrowa oparta na ścianach nośnych, zwieńczona wieńcem żelbetowym w poziomie parteru i piętra.

#### 4. *Dach*

Płyta żelbetowa żebrowa, ocieplona, kryta papą. Rynny i rury spustowe oraz pozostałe obróbki blacharskie wykonane z blachy stalowej ocynkowanej.

#### 5. *Niecka basenu*

Oparta na konstrukcji słupowo – ryglowej. Dno i ściany konstrukcji żelbetowej.

## IV. Wykończenie

### *1. Stolarka i ślusarka okienna i drzwiowa*

Okna z okiennicami - konstrukcji stalowej konstrukcji stalowej, szczelne w związku z poprzednim przeznaczeniem obiektu jako schron w przypadku wojny. Drzwi zewnętrzne stalowe, szczelne; drzwi wewnętrzne drewniane, typowe.

### *2. Podłogi i posadzki*

W pomieszczeniach higieniczno – sanitarnych posadzki z płytek podłogowych terakota. W części administracyjnej posadzki z płytek PCV. W sali treningowej podłoga wykonana z klepki drewnianej. W pomieszczeniach gospodarczych posadzka lastryko.

### *3. Tynki wewnętrzne i malowanie*

Na ścianach i sufitach wykonane tynki cem – wap. malowane w kolorach jasnych, farbami emulsyjnymi. Do wysokości 1,5 do 2,00m ściany zabezpieczone poprzez malowanie olejne (lamperie), w pomieszczeniach higieniczno - sanitarnych płytkami glazurowanymi.

### *4. Elewacje*

Na ścianach wykonany tynk zewnętrzny, cem – wap. barwiony ( w kolorze jasnym). Okna i drzwi malowane olejno.

### *5. Obróbki blacharskie*

Rynny i rury spustowe, murów ogniowych, parapetów wykonane z blachy stalowej ocynkowanej.

## V. Uwagi końcowe

Powyższe opracowanie wykonano na podstawie :

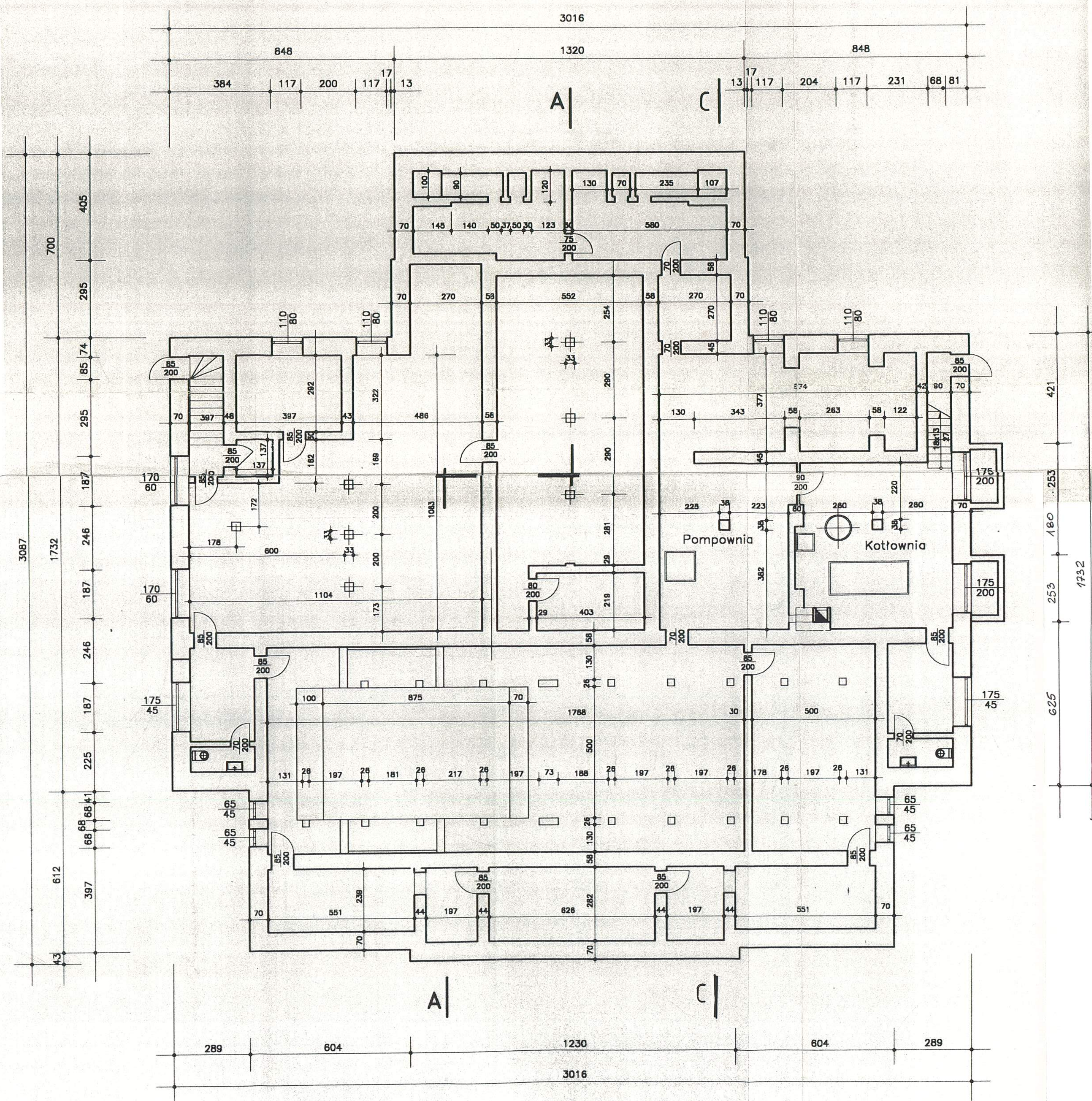
1. Fragmentarycznej dokumentacji obiektu wykonanej przez biuro projektowe PROCHEM w Warszawie, w 1984 roku a będącej w posiadaniu zarządzającego obiektem – MZUK Pionki.
2. Wizji lokalnej i wykonanych dodatkowych pomiarów niezbędnych do opracowania inwentaryzacji budowlanej obiektu.

Opracował  
inż. Roman Wiśniewski  
upr. projektowe  
WBP-II-K-8386/44/80

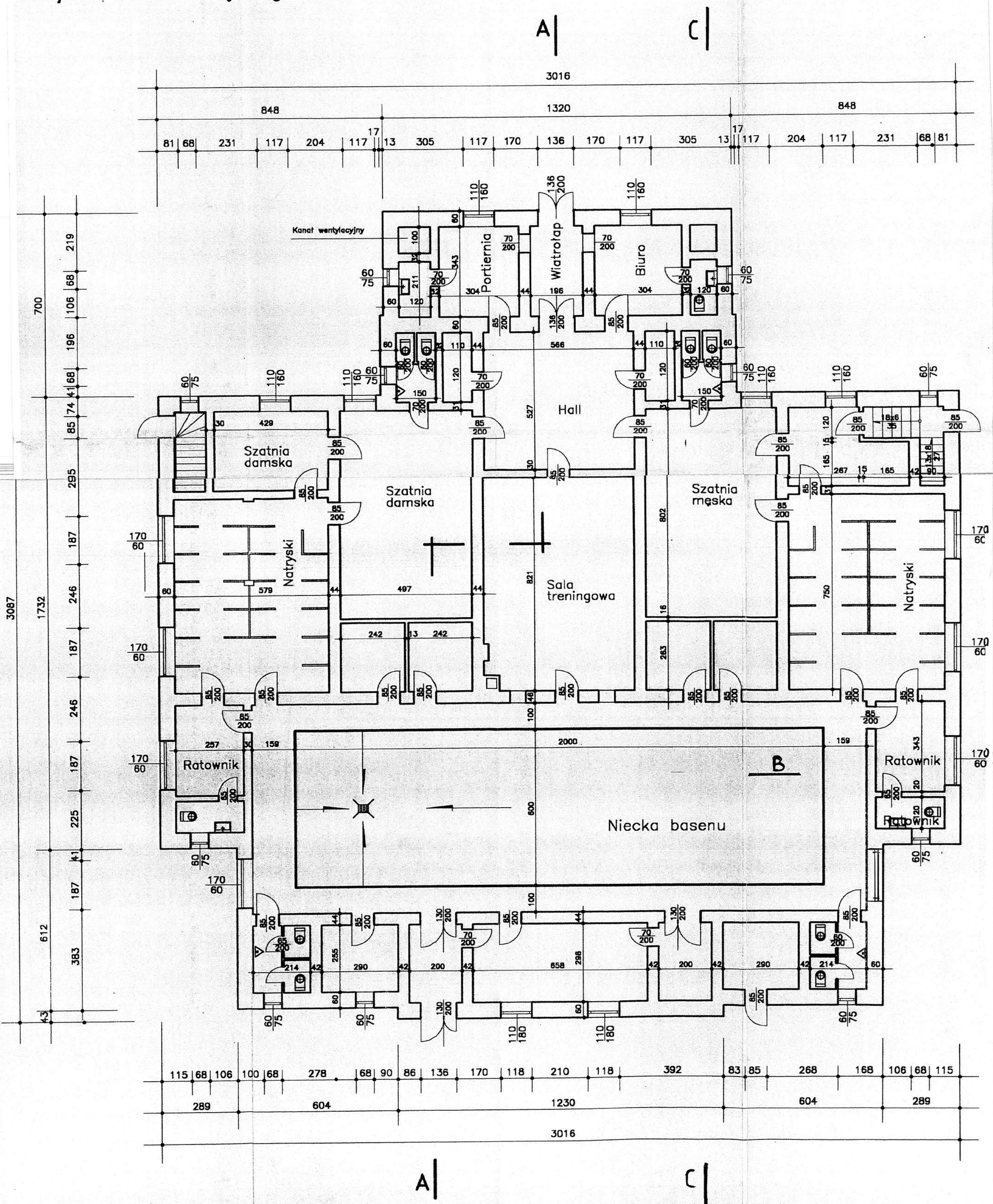
PROJEKTANT  
INŻ. ROMAN WIŚNIEWSKI  
upr. nr WBP-II-K-8386/44/80  
26-670 PIONKI, ul. Kozienicka 26/16  
Tel. 0-48/612 41 01



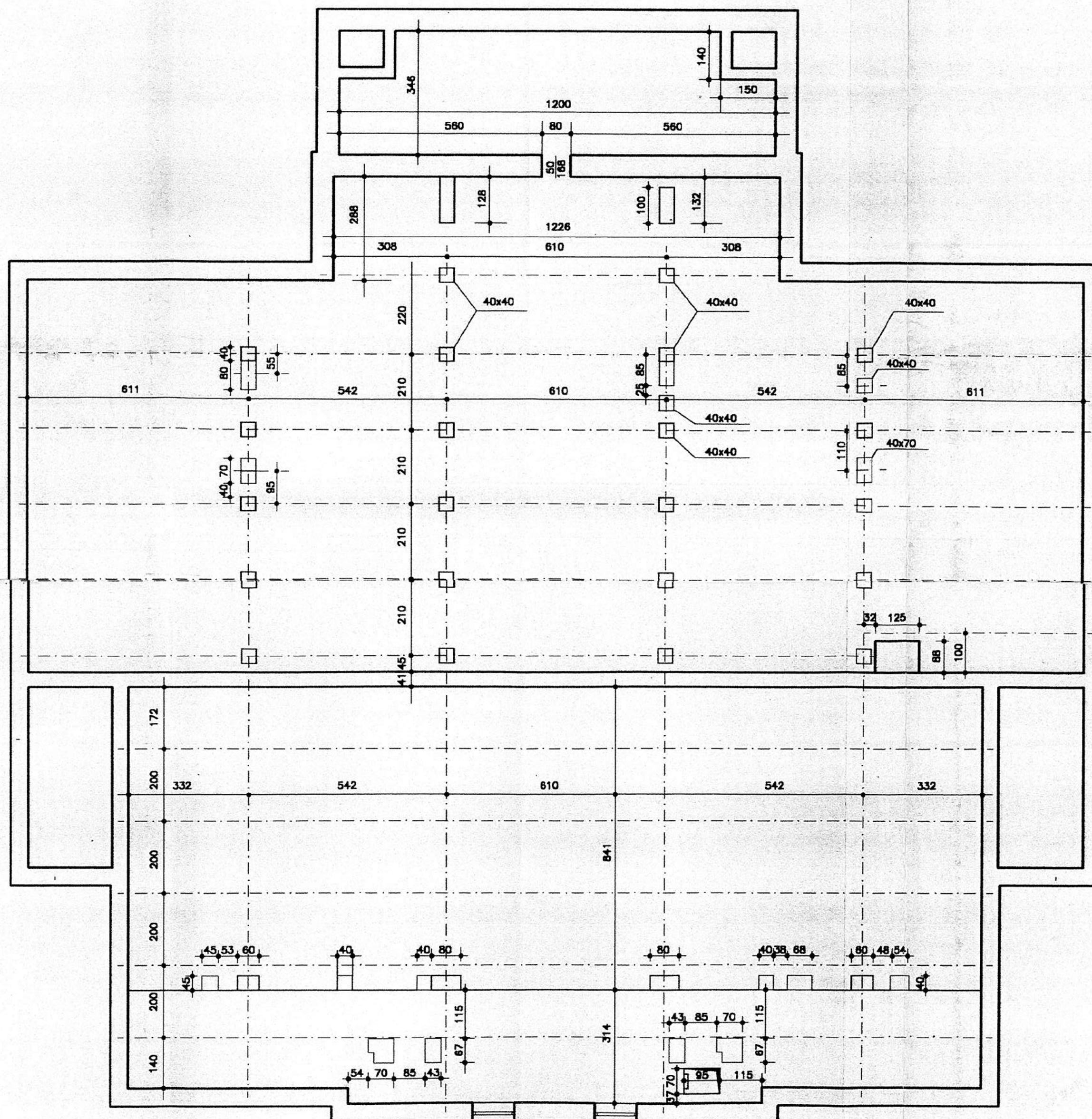




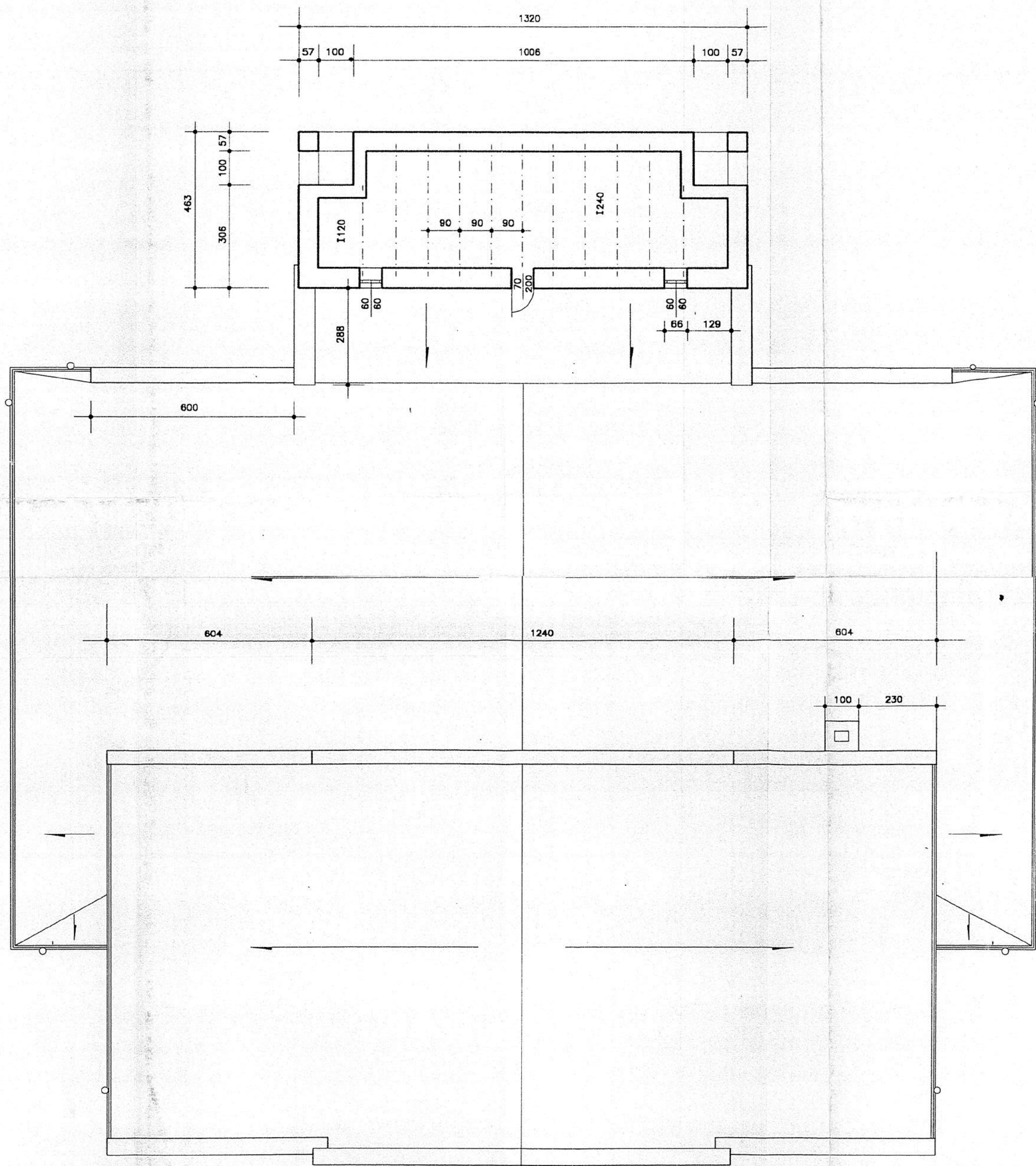








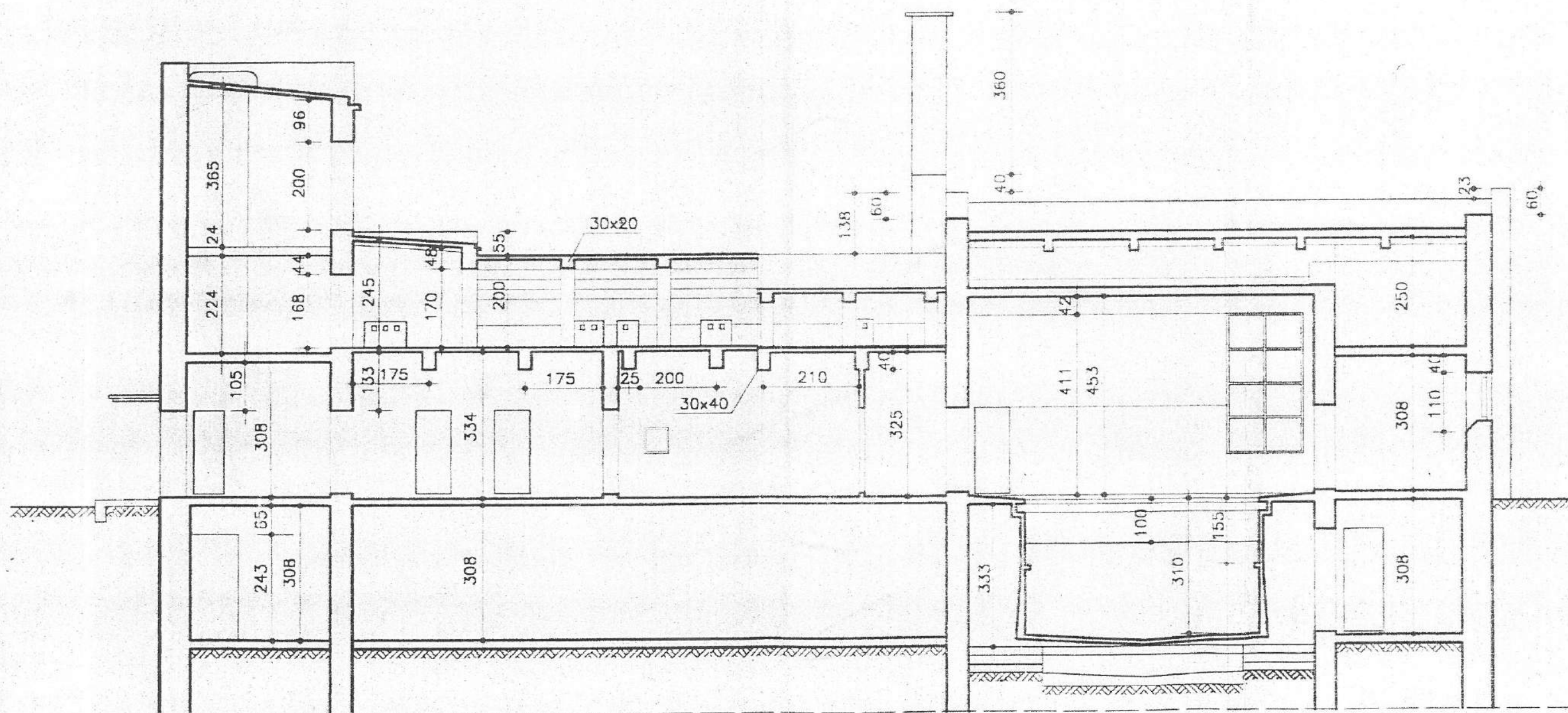






Inwentaryzacja budowlana  
Budynek Basenu Miejskiego  
Pionki ul.Korczaka 4

PRZEKRÓJ A-A 1:100



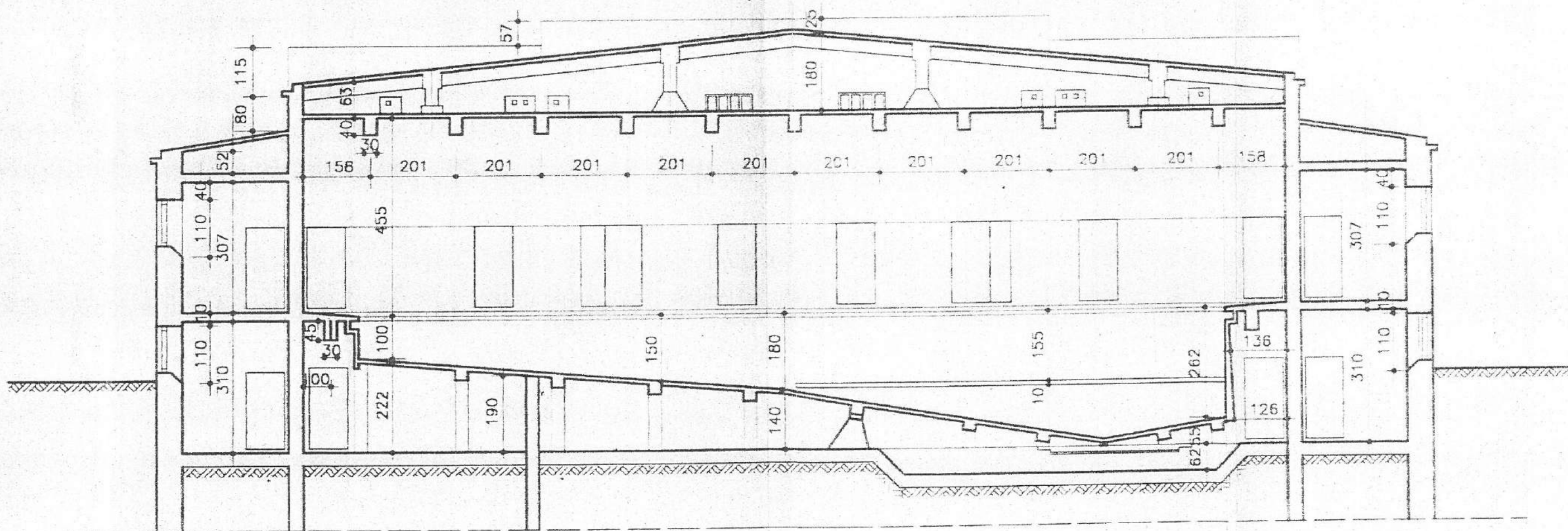
Autor opracowania  
inż. Roman Wiśniewski  
uprawnienia projektowe  
WBP-II-K-8386/44/80

PROJEKTANT  
INŻ. ROMAN WIŚNIEWSKI  
wpz. nr WBP-II-K-8386/44/80  
26-670 PIONKI, ul. Kozienicka 26/16  
Tel. 0-48/612 41 01



Inwentaryzacja budowlana  
Budynek Basenu Miejskiego  
Pionki ul.Korczaka 4

PRZEKRÓJ B-B 1:100



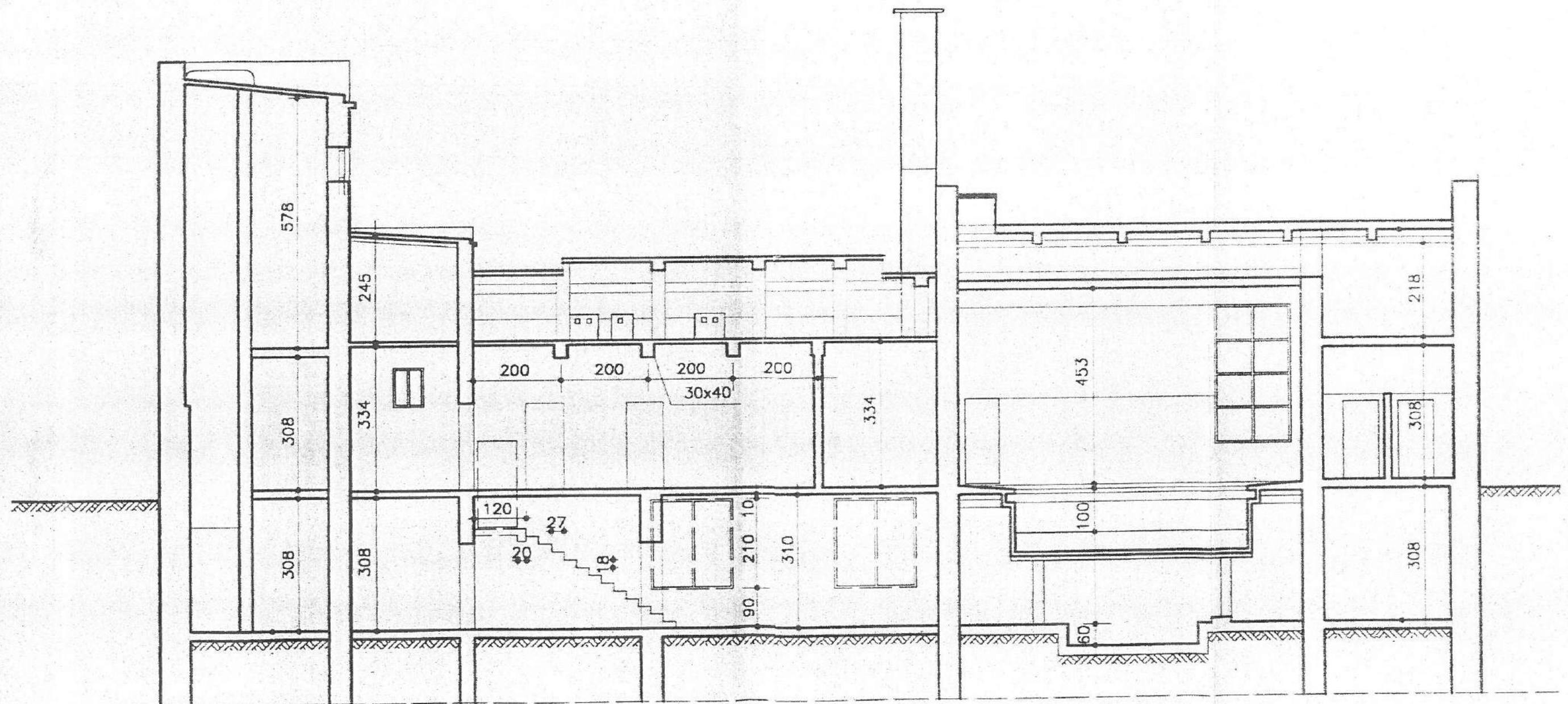
Autor opracowania  
inz. Roman Wiśniewski  
uprawnienia projektowe  
WBP-II-K-8386/44/80

PROJEKTANT  
INŻ. ROMAN WIŚNIEWSKI  
upr. nr WBP-II-K-8386/44/80  
26-670 PIONKI, ul. Kozienicka 26/1  
Tel. 0-48/612 41 01



Inwentaryzacja budowlana  
Budynek Basenu Miejskiego  
Pionki ul.Korczaka 4

PRZEKRÓJ C-C 1:100



Autor opracowania  
inż. Roman Wiśniewski  
uprawnienia projektowe  
WBP-II-K-8386/44/80

**PROJEKTANT**  
INŻ. ROMAN WIŚNIEWSKI  
upr. nr WBP-II-K-8386/44/80  
26-670 PIONKI, ul. Korczaka 2013  
Tel. 0-43/612 41 01