



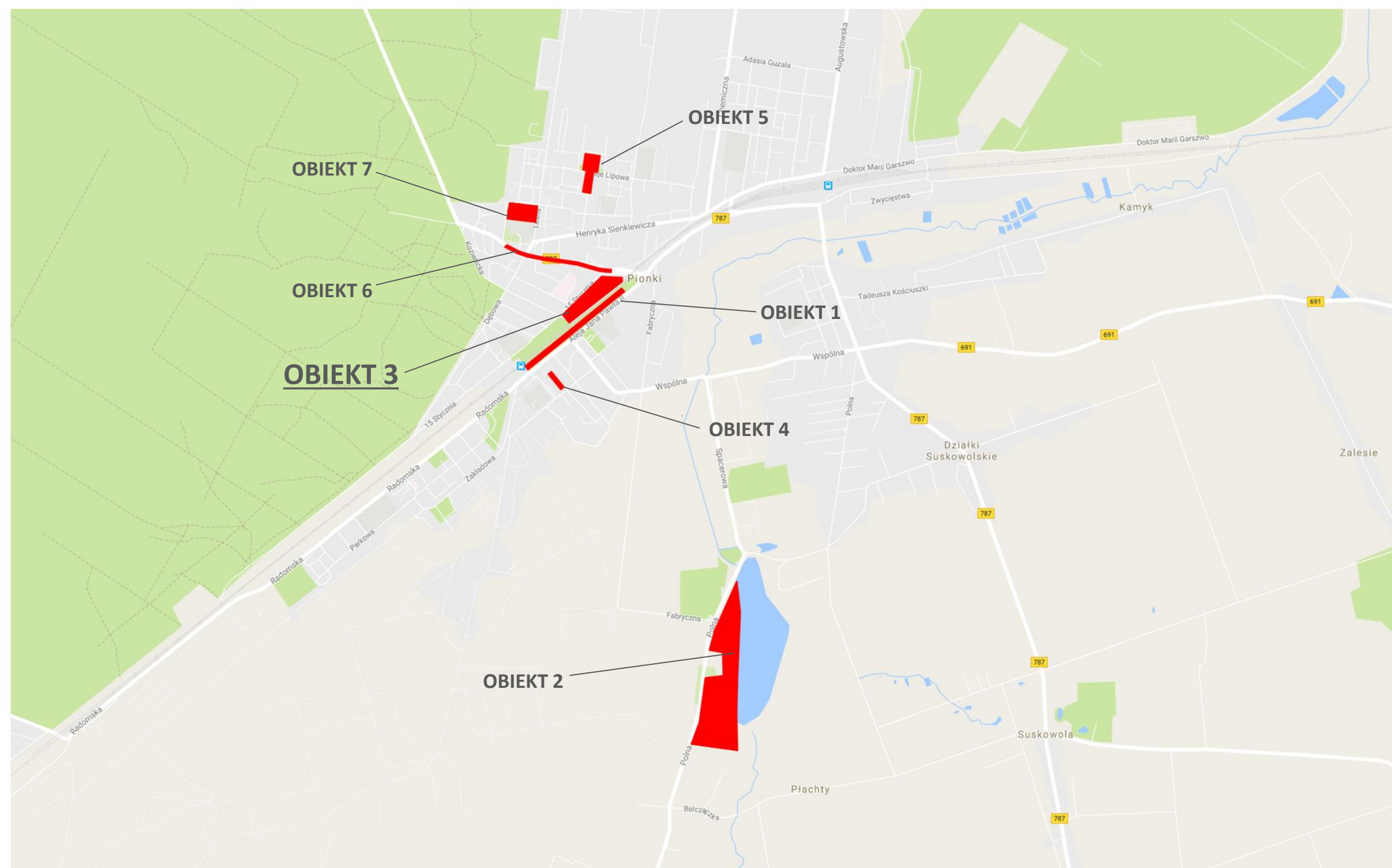
ZIELONE PIONKI

ZAGOSPODAROWANIE I ODNOWA TERENÓW ZIELENI W KRAJOBRAZIE MIEJSKIM

OBIEKT 3
PARK MIEJSKI BŁONIA

AUTORZY OPRACOWANIA:
arch. kraj. Dariusz Malinowski
arch. kraj. Rafał Mroczkowski
arch. Maciej Nonas

Luty 2017



ZIELONE PIONKI - ZAGOSPODAROWANIE I ODNOWA TERENÓW ZIELENI W KRAJOBRAZIE MIEJSKIM

OBIEKT 3 – PARK MIEJSKI BŁONIA

NAWIERZCHNIE, ELEMENTY MAŁEJ ARCHITEKTURY

MALINOWSKI DESIGN
URBAN & LANDSCAPE



NAWIERZCHNIA Z KOSTKI GRANITOWEJ CIĘTEK JEDNOSTRONNIE, PROD. ZPG STRZEGOM
PŁOMIENIOWANA; WYM. 15X15 GR. 5CM, KOLOR: SZARY



NAWIERZCHNIA MINERALNA PROD. HANSEGRAND
KOLOR: JASNO SZARY; OBRZEŻE KAMIEŃ POLNY



TRAPY DREWNIANE -DREWNO IMPREGNOWANE CIŚNIENIOWO
(MODRZEW SYBERYJSKI) NA KONSTRUKCJI STALOWEJ



STOJAK NA ROWERY

STOJAK NA ROWERY,
TYP: LOTLIMIT
PROD. MMCITE
KOLOR: ANTRACYT
STAŁOWA OCYNKOWANA
KONSTRUKCJA POWLEKANA
PIECOWYM LAKIEREM
PROSZKOWYM. KOTWIENIE
POD PŁYTKI NIEWIDOCZNYMI
ŚRUBAMI.



STÓŁ Z SIEDZISKAMI

STÓŁ Z SIEDZISKAMI
TYP: 19-04-68_01
PROD. PUCZYŃSKI
WYS. 0,6M
KOLOR: JASNO SZARY/DREWNO
NATURALNE
MATERIAŁY: DREWNO
EGZOTYCZNE IROKO
OLEJOWANE, BETON
ARCHITEKTONICZNY



ŁAWKA PARKOWA

ŁAWKA PARKOWA
TYP: 20-04-31
PROD. PUCZYŃSKI
KOLOR: ANTRACYT/DREWNO
NATURALNE
KONSTRUKCJA: STAŁ
KWAŚOODPORA 304
SZLIFOWANA. STAŁ
CYNKOWANA I LAKIEROWANA
PROSZKOWO.
DREWNO EGZOTYCZNE IROKO,
OLEJOWANE



MURKI KRAJOBRAZOWE OPOROWE Z KAMIENIA POLNEGO ŁAMANEGO Z WBUDOWANYMI SIEDZISKAMI
DREWNO – MODRZEW SYBERYJSKI OLEJOWANY, SZER.. 60CM, KONSTRUKCJA: TRZPIEŃ BETONOWY



LEŻAK, TYP: 18-02-38; PROD. PUCZYŃSKI, KOLOR: NATURALNY; KONSTRUKCJA: STAŁ
KWAŚOODPORA 304 SZLIFOWANA. DREWNO EGZOTYCZNE, IROKO OLEJOWANE



KOSZ NA ODPADKI, TYP: 19-07-36
PROD. PUCZYŃSKI KOLOR: JASNO SZARY

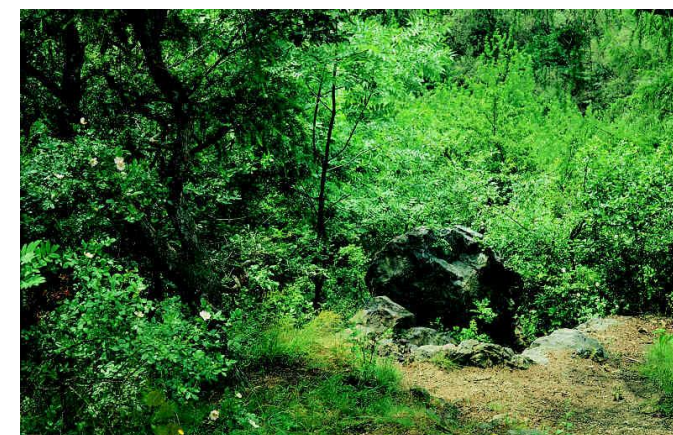
INWESTOR : Gmina Miasto Pionki
Aleja Jana Pawła II 15, 26-670 Pionki

JEDNOSTKA PROJEKTOWA: MALINOWSKIDESIGN Guzowatka 44, 05-252 Dąbrówka
www.malinowskidesign.pl , malinowski@malinowskidesign.pl, tel: 602618551

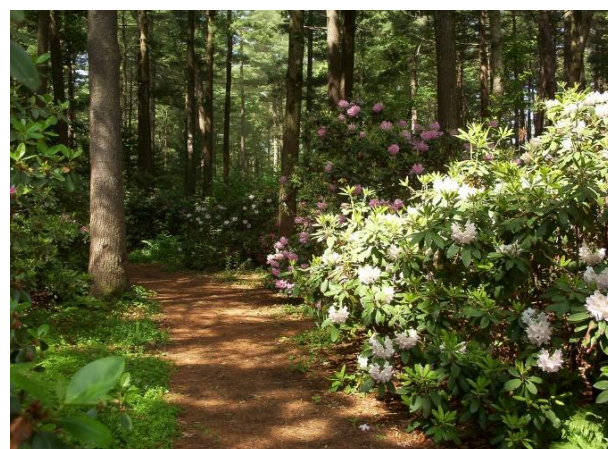
ZIELONE PIONKI - ZAGOSPODAROWANIE I ODNOWA TERENÓW ZIELENI W KRAJOBRAZIE MIEJSKIM

OBIEKT 3 – PARK MIEJSKI BŁONIA
ZIELEŃ – CHARAKTER OGÓLNY

MALINOWSKI DESIGN
URBAN & LANDSCAPE



ZIELEŃ KULISUJĄCA. NASADZENIA O CHARAKTERZE NATURALISTYCZNYM, ZRÓŻNICOWANE GATUNKOWO, O STRUKTURZE PIĘTROWEJ. DRZEWIA, KRZEWY, ROŚLINY PODSZYTU (BYLINY, ROŚLINY OKRYWOWE). WSZYSTKIE GATUNKI RODZIME, ODPORNE NA WARUNKI MIEJSKIE I DOBRANE ZGODNIE Z SIEDLISKIEM.- STREFA IZOLACYJNA OD TORÓW I ULIC. ZWIĘKSZENIE BIORÓŻNORODNOŚCI I STWORZENIE WARUNKÓW SIEDLISKOWYCH



NASADZENIE O CHARAKTERZE NATURALISTYCZNYM. ZBIOROWISKO ROŚLIN PODSZYTU DO CIENIA Z MIEJSCOWYMI GRUPAMI KRZEWÓW POD KORONAMI ISTNIEJĄCYCH DRZEW.

ŁĄKI KWIETNE, KOSZONE DWA RAZY W ROKU. WSZYSTKIE ROŚLINY GATUNKÓW RODZIMYCH ODPORNE NA WARUNKI MIEJSKIE I DOBRANE ZGODNIE Z SIEDLISKIEM.



NASADZENIA O CHARAKTERZE NATURALISTYCZNYM I PÓŁ NATURALISTYCZNYM. ROŚLINNOŚĆ BYLINOWA (ZIOŁOROŚLA) WYSOKA DO 1,2M ORAZ KRZEWY ŚREDNIO WYSOKIE I NISKIE. KSZTAŁTOWANE JAKO GRUPY KRAJOBRAZOWE TWORZĄCE KULISY DLA WIDOKÓW I OTWARĆ NA WNĘTRZA PARKOWE. NIEKTÓRE GRUPY WZBOGAĆONE O GRUPY DRZEW LUB NASADZENIA SOLITEROWE.

INWESTOR : Gmina Miasto Pionki
Aleja Jana Pawła II 15, 26-670 Pionki

JEDNOSTKA PROJEKTOWA: MALINOWSKIDESIGN Guzowatka 44, 05-252 Dąbrówka
www.malinowskidesign.pl , malinowski@malinowskidesign.pl , tel: 602618551

**ZIELONE PIONKI - ZAGOSPODAROWANIE I ODNOWA
TERENÓW ZIELENI W KRAJOBRAZIE MIEJSKIM**

OBIEKT 3 – PARK MIEJSKI BŁONIA
DRZEWA, KRZEWY - GATUNKI

MALINOWSKI DESIGN
URBAN & LANDSCAPE



KLON CZERWONY



JARZĄB BRZĘK



LIPA DROBNOLISTNA



JESION WYNIOSŁY



CZEREŚNIA ZWYCZAJNA



BRZOZA BRODAWKOWATA



BUKSZPAN WIECZNIEZIELONY



WIERZBA PURPUROWA



LESZCZYNA POSPOLITA



CIS POSPOLITY



KOLKWICJA



POŻECZKA PACHNĄCA



BEZ CZARNY



JAŁOWIEC POSPOLITY



RODODENDRONY I AZALIE



GŁÓG SP.

INWESTOR : Gmina Miasto Pionki
Aleja Jana Pawła II 15, 26-670 Pionki

JEDNOSTKA PROJEKTOWA: MALINOWSKIDESIGN Guzowatka 44, 05-252 Dąbrówka
www.malinowskidesign.pl , malinowski@malinowskidesign.pl , tel: 602618551

**ZIELONE PIONKI - ZAGOSPODAROWANIE I ODNOWA
TERENÓW ZIELENI W KRAJOBRAZIE MIEJSKIM**

OBIEKT 3 – PARK MIEJSKI BŁONIA

KRZEWY NISKIE I OKRYWOWE, BYLINY- GATUNKI

MALINOWSKI DESIGN
U R B A N & L A N D S C A P E



TAWUŁA BILLARDA



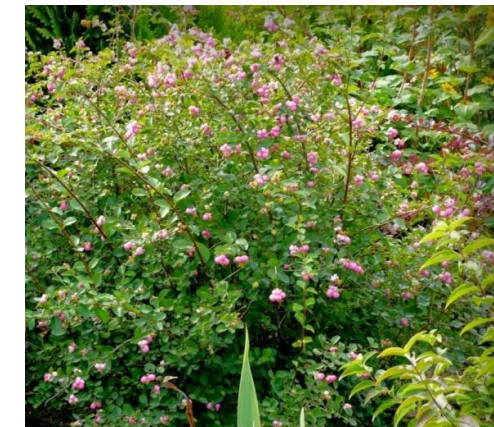
DEREŃ ROZŁOGOWY



PORZECZKA ALPEJSKA



MAHONIA



ŚNIEGULICZKA BIAŁA



WRZÓS



JĘZYCZKA (W ODMIANACH)



DYPTAM JESIONOLITNY W ODMIANACH BIAŁA I RÓŻOWA



INICA



JEŻÓWKA



ŻYWOKOST LEKARSKI



KOKORYCZKA WIELKOKWIATOWA



PARZYDŁO LEŚNE

INWESTOR : Gmina Miasto Pionki
Aleja Jana Pawła II 15, 26-670 Pionki

JEDNOSTKA PROJEKTOWA: MALINOWSKIDESIGN Guzowatka 44, 05-252 Dąbrówka
www.malinowskidesign.pl , malinowski@malinowskidesign.pl , tel: 602618551



DRZEWA

Betula sp. (brzoza) forma wielopniowa i pienna
Prunus avium (czereśnia zwyczajna)
Pyrus sp (grusza odm. ozdobne)
Acer rubrum (klon czerwony)
Platanus acerifolia (platan klonolistny)
Picea omorica (świerk serbski)
Pinus sp. (sosna)

KRZEWY DUŻE I MAŁE DRZEWA OK. 3M-5M WYSOKOŚCI

Viburnum sp. (kalina)
Philadelphus 'Virginal' (jaśminowiec odm. Virginal')
Rubus odoratus (jeżyna pachnąca)
Sorbaria sorbifolia (tawlina jarzębolistna)
Syringa sp. (lilak)
Lonicera korolkowii (suchodrzew Korolkowa)
Crataegus sp. (głóg)
Juniperus communis (jałowiec pospolity)
Taxus baccata (cis pospolity)
Rhododendron sp. i Azalea sp. (różanecznik i azalie)

KRZEWY ŚREDNIE 0,7-1,5 M WYSOKOŚCI

Berberis sp. (berberys)
Prunus laurocerasus (laurowisnia wschodnia)
Euonymus alatus (trzmielina oskrzydłona)
Ribes alpinum 'Schmidt'
(porzeczka alpejska odm. 'Schmidt')
Rosa rubiginosa (róża rdzawa)
Rosa nitida (róża ozdobna)
Spirea xbillardii (tawuła Billarda)
Salix purpurea 'Nana' (wierzba purpurowa)
Rhododendron sp. i Azalea sp. (różanecznik i azalie)
Rosa (róże rabatowe)

KRZEWY NISKIE 0,3-0,7 M WYSOKOŚCI

Rosa pimpinelifolia (róża gęstokolczasta)
Cytisus praecox (żarnowiec wczesny)
Dervilla lonicera (zadrzewnia)
Cotoneaster horizontalis (igra płózająca)
Juniperus sp (jałowiec formy płózające)
Weigela sp. (krzewuszką)
Stephanandra incisa (tawulec pogięty)
Rosa (róże rabatowe)

KRZEWY NA ŻYWOPŁOTY

Taxus baccata (cis pospolity)
Carpinus betulus (grab pospolity)
Buxus sempervirens (bukszpan wieczniezielony)

TRAWY OZDOBNE

Melica transsilvanica (perłówka siedmiogrodzka)
Deschampsia caespitosa (śmiatek darniowy)
Molinia caerulea (trzęślica modra)
Carex Sp. (turzyca)
Penisetum Sp. (Rozplenica)
Miscanthus sinensis (miskant chiński)
Cortaderia selloana (trawa pampasowa)

BYLINY I ROŚLINY OKRYWOWE (RUNO) DO CIENIA:

Lamium galeobdolon (Jasnota gajowiec)
Trientalis europaea (Siódmaczek leśny)
Oxalis acetosella (Szczawik zajęczy)
Chelidonium majus (Glistnik jaskółcze ziele)
Asperula odorata (Marzanka wonna)
Hieracium silvaticum (Jastrzębiec leśny)
Platanthera bifolia (Podkolan biały)
Gymnocarpium dryopteris (Zachyłka trójkątna)
Polygonatum multiflorum (Kokoryczka wielkokwiatowa)
Viola silvatica (Fiołek leśny)
Symphytum officinale (Żywokost lekarski)
Pulmonaria mollis (Miodunka miękkowłosa)
Vaccinium myrtillus (Borówka czarna)
Geranium robertianum (Bodziszek cuchnący)
Allium ursinum (Czosnek niedźwiedzi)
Waldsteinia ternata (Pragnia syberyjska)
DO CIENIA NA SUCHĘ STANOWISKA:
Aegopodium podagraria "Variegatum" (podagrycznik)
Lysimachia punctata (tojeść kropkowana)
Lysimachia nummularia (tojeść kropkowana i rozestana)
Symphytum grandiflorum (żywokost wielkokwiatowy)

**ZIELONE PIONKI - ZAGOSPODAROWANIE I ODNOWA
TERENÓW ZIELENI W KRAJOBRAZIE MIEJSKIM**

**OBIEKT 3 – PARK MIEJSKI BŁONIA
WIZUALIZACJE**

MALINOWSKI DESIGN
URBAN & LANDSCAPE



INWESTOR : Gmina Miasto Pionki
Aleja Jana Pawła II 15, 26-670 Pionki

JEDNOSTKA PROJEKTOWA: MALINOWSKIDESIGN Guzowatka 44, 05-252 Dąbrówka
www.malinowskidesign.pl , malinowski@malinowskidesign.pl , tel: 602618551

**ZIELONE PIONKI - ZAGOSPODAROWANIE I ODNOWA
TERENÓW ZIELENI W KRAJOBRAZIE MIEJSKIM**

**OBIEKT 3 – PARK MIEJSKI BŁONIA
WIZUALIZACJE**

MALINOWSKI DESIGN
U R B A N & L A N D S C A P E



INWESTOR : Gmina Miasto Pionki
Aleja Jana Pawła II 15, 26-670 Pionki

JEDNOSTKA PROJEKTOWA: MALINOWSKIDESIGN Guzowatka 44, 05-252 Dąbrówka
www.malinowskidesign.pl , malinowski@malinowskidesign.pl , tel: 602618551



PROJEKTOWANE NAWIERZCHNIE
PIESZE I PIESZO JEZDNE

- NAWIERZCHNIA Z KOSTKI GRANITOWEJ (W TYM PARKINGI)
- TRAPY I PODESTY DREWNIANE
- NAWIERZCHNIA PRZEPUSZCZALNA - MINERALNA

PROJEKTOWANE DROBNE FORMY ARCHITEKTONICZNE

- DREWNIANE STOŁY ZE ZINTEGROWANYMI ŁAWAMI - MIEJSCA IMPREZ "BIESIADNYCH"
- ŁAWY-LEŻAKI W MIEJSCACH WYPOCZYNKU BIERNEGO
- ELEMENTY WYPOSAŻENIA MIEJSC ĆWICZEŃ TERENOWYCH
- ŁAWKI/ KOSZE NA ŚMIECI
- LATARNIE, WYS. OK. 5M

PROJEKTOWANA SZATA ROŚLINNA

- B1 - ZIELEŃ KULISUJĄCA NASADZENIA ZRÓŻNICOWANE GATUNKOWO, CHARAKTERYZUJĄCE SIĘ STRUKTURA PIĘTROWĄ, DRZEWA, KRZEWY, ROŚLINY PODSZYTU (BYLINY, ROŚLINY OKRYWOWE).
- B2 - ZIELEŃ KULISUJĄCA NASADZENIA ZRÓŻNICOWANE GATUNKOWO, CHARAKTERYZUJĄCE SIĘ STRUKTURA PIĘTROWĄ, DRZEWA ISTNIEJĄCE ORAZ PROJEKTOWANE, KRZEWY PROJEKTOWANE, ROŚLINY PODSZYTU (BYLINY, ROŚLINY OKRYWOWE).
- B3 - ZBIOROWISKO ROŚLIN PODSZYTU DO CIEŃIA Z MIEJSCOWYMI GRUPAMI KRZEWÓW POD KORONAMI ISTNIEJĄCYCH DRZEW. NASADZENIA KRZEWÓW ŚREDNIO ZWARTE W CELU KSZTAŁTOWANIA WIDOKÓW ORAZ KULISOWANIA.
- B4 - ROŚLINNOŚĆ BYLINOWA (ZIOŁOROŚLA) WYSOKA DO 1,2M ORAZ KRZEWY ŚREDNIO WYSOKIE I NISKIE. KSZTAŁTOWANE JAKO GRUPY KRAJOBRAZOWE TWORZĄCE KULISY DLA WIDOKÓW I OTWARĆ NA WNIĘTRZA PARKOWE. NIEKTÓRE GRUPY WZBOGAĆONE O GRUPY DRZEW LUB NASADZENIA SOLITEROWE.
- B5 - ŁĄKI KWIETNE, KOSZONE DWA RAZY W ROKU. WSZYSTKIE ROŚLINY GATUNKÓW RODZIMYCH ODPORNE NA WARUNKI MIEJSKIE I DOBRANE ZGODNIE Z SIEDLISKIEM.
- TRAWNIKI REKREACYJNE
- DRZEWA ISTNIEJĄCE
- DRZEWA PROJEKTOWANE

ELEMENTY PROGRAMOWE

- TARASY DREWNIANE PRZEZNACZONE NA FUNKCJE OGRÓDKA KAWIARNIANEGO ORAZ MAŁEJ SCENY NA NIEWIELKIE IMPREZY KAMERALNE ZWIĄZANE Z PIKNIKAMI RODZINNymi LUB INNYMI WYDARZENIAMI PROGRAMOWANYMI NA TERENIE 2.
- TEREN MAŁEJ POLANY TRAWIASTEJ NA IMPREZY OKOLICZNOŚCIOWE W SZCZEGÓLNOŚCI PIKNIKI RODZINNE. NA TERENIE LUŻNO ROZSTAWIONE STOŁY Z ŁAWAMI, SIEDZISKA I MIEJSCA DO WYPOCZYNKU I OPALANIA W FORMIE DREWNIANYCH TRAPÓW DO LEŻENIA (LEŻAKI). MOŻLIWY INNY PROGRAM JAK KINO LETNIE, KAMERALNE KONCERTY I SPEKTAKLE LUB INNE MAŁE IMPREZY MIEJSKIE.
- PLAC ZABAW - KONSTRUKCJA DREWNIANEJ W FORMIE ZAMKU Z RÓŻNORODNYMI ATRAKCJAMI (BASZTAMI, DRABIKAMI, MOSTKAMI ETC.), STWARZAJĄCEJ RÓŻNORODNE MOŻLIWOŚCI DO ZABAWY
- MIEJSCA Z URZĄDZENIAMI DO ĆWICZEŃ PRZEZNACZONE DLA RÓŻNYCH GRUP WIEKOWYCH ORAZ OSÓB NIEPEŁNOSPRAWNYCH. MIEJSCA TE ZOSTAŁY ROZMIESZCZONE RÓWNOMIERNIE WZDŁUŻ TRAKTU PIESZEGO I TWORZĄ PEWIEŃ SYSTEM ĆWICZEŃ OGÓLNOROZWOJOWYCH
- TRAPY DREWNIANE JAKO WEJŚCIA DO PARKU
- GŁÓWNA POLANA TRAWIASTA - BŁONIA. PRZEZNACZENIE NA WSZELKIE WIĘKSZE IMPREZY
- TRAWIASTE TARASY OPOROWANE MURKAMI Z KAMENIA NATURALNEGO (WYKORZYSTANO ISTNIEJĄCE SPADKI TERENU I UPORZĄDKOWANO JE SCHODKOWO). MOŻLIWOŚĆ WYKORZYSTANIA JAKO WIDOWNIA W UKŁADZIE AMFITEATRALNYM (KASKADOWYM) PRZY IMPREZACH
- ALTANA Z GRILLEM DLA GRUP ZORGANIZOWANYCH
- TOALETA AUTOMATYCZNA NA DWIE KABINY