

ZAŁĄCZNIK NR 1
DO UCHWAŁY NR LXII/448/2018
RADY MIASTA PIONKI
Z DNIA 27.06.2018R.

Lp.	Numer działki	Powierzchnia dzierżawiona /m ²
GRUNT POD WIATAMI ŚMIETNIKOWYMI		
1.	139/2 i 138/10- ul. A. Asnyka	24 m ²
2.	139/1 i 87/45 – Aleje Lipowe	24 m ²
3.	87/47 – Aleje Lipowe/Leśna	24 m ²
4.	87/35– Aleje Lipowe	24 m ²
5.	2/73 – ul. Leśna	24 m ²
6.	87/35– Aleje Lipowe	24 m ²
7.	1468/282 – ul. Krucza	24 m ²
8.	2/73 ul. Leśna	24 m ²
9.	1032/10 – ul. Żeromskiego	24 m ²
10.	1030/1 –Jordanowska	24 m ²
11.	1468/103 – ul. Spokojna/Brzozowa	24 m ²
12.	1468/290 – ul. Brzozowa	24 m ²
13.	1468/290 – ul. Brzozowa	10,21 m ²
14.	1468/378 – ul. Radomska	20,25 m ²
15.	87/35– Aleje Lipowe	24 m ²
16.	1468/378 – ul. Radomska	20,25m ²
17.	87/35– Aleje Lipowe	24 m ²
18.	328 – ul. Sienkiewicza	24 m ²
19.	328– ul. Sienkiewicza	24 m ²
20.	1468/354 ul. Jodłowa/Spokojna	24 m ²
OGRÓDKI		
21.	1468/304 ul. Różana/Ogrodowa	189,60 m ²
22.		119 m ²
23.		220 m ²
24.		100 m ²
25.		161 m ²
26.		203,5 m ²
27.		110 m ²
28.		46,5 m ²
29.		41,6 m ²
30.		52,44 m ²
31.		222,3 m ²
32.		280 m ²
33.		165,75 m ²
34.		90 m ²
35.		154 m ²
36.		123,2 m ²
37.	1468/374 – ul. Różana/Ogrodowa	161 m ²
38.		156 m ²
39.		133 m ²
40.		144 m ²
41.		192,96 m ²
42.		161 m ²

43.	1468/374 – ul. Różana/Ogrodowa	81 m ²
44.		120 m ²
45.		84,7 m ²
46.		115,71 m ²
47.		162 m ²
48.	1468/378 – ul. Radomska	125 m ²
49.		90 m ²
50.		76,25 m ²
51.	1468/283 – ul. Różana	180 m ²
52.		76,5 m ²
53.		129 m ²
54.		135 m ²
55.		298 m ²
56.	1561/1 – ul. Dębowa	125,66 m ²
57.		91,67 m ²
GARAŻE		
58.	1032/10 – ul. Filtrowa	15 m ²
59.		11 m ²
60.		15 m ²
61.		15 m ²
62.		15 m ²
63.		15 m ²
64.		15 m ²
65.		15 m ²
66.		15 m ²
67.		15 m ²
68.		15 m ²
69.		15 m ²
70.		15 m ²
71.		15 m ²
72.		15 m ²
73.		15 m ²
74.		15 m ²
75.		15 m ²
76.		15 m ²
77.		15 m ²
78.		15 m ²
79.		15 m ²
80.		15 m ²
81.		15 m ²
82.		15 m ²
83.		15 m ²
84.		15 m ²
85.		15 m ²
86.		15 m ²
87.		15 m ²
88.		15 m ²
89.		15 m ²
90.		15 m ²
91.		15 m ²

92.	1032/10- ul. Filtrowa	15 m ²
93.		15 m ²
94.		15 m ²
95.		15 m ²
96.		15 m ²
97.		15 m ²
98.		15 m ²
99.		15 m ²
100.		15 m ²
101.		15 m ²
102.		15 m ²
103.		15 m ²
104.		15 m ²
105.		15 m ²
106.		15 m ²
107.		15 m ²
108.		15 m ²
109.		15 m ²
110.		15 m ²
111.		15 m ²
112.		15 m ²
113.		15 m ²
114.		15 m ²
115.		15 m ²
116.		15 m ²
117.	1468/374 – ul. Parkowa/Ogrodowa	4 m ²
118.		23,52 m ²
119.		26,40 m ²
120.		18 m ²
121.		18 m ²
122.		18 m ²
123.		23,40 m ²
124.		18 m ²
125.		15 m ²
126.		15 m ²
127.		23,52 m ²
128.		28,05 m ²
129.		26,40 m ²
130.		15 m ²
131.	1468/304 – ul. Różana/Ogrodowa	18 m ²
132.		15 m ²
133.		15 m ²
134.		18 m ²
135.		17,5 m ²
136.		18 m ²
137.		35 m ²
138.		15 m ²
139.	1468/377 ul. Radomska	5,4 m ²
140.	1468/378 – ul. Radomska	28 m ²
141.		28 m ²

142.	2/43 ul. Leśna	22 m ²
143.	2/44 – ul. Leśna	9 m ²
144.	2/53- ul. Leśna	7 m ²
145.	1560 – ul. Dębowa	15 m ²
146.		15 m ²
147.		15 m ²
148.	139/2 – ul. Asnyka	10 m ²
149.	1027/2 ul. Orzeszkowej	15 m ²

PRZEWODNICZĄCY
RADY MIASTA PIONKI

Zbigniew Belawski

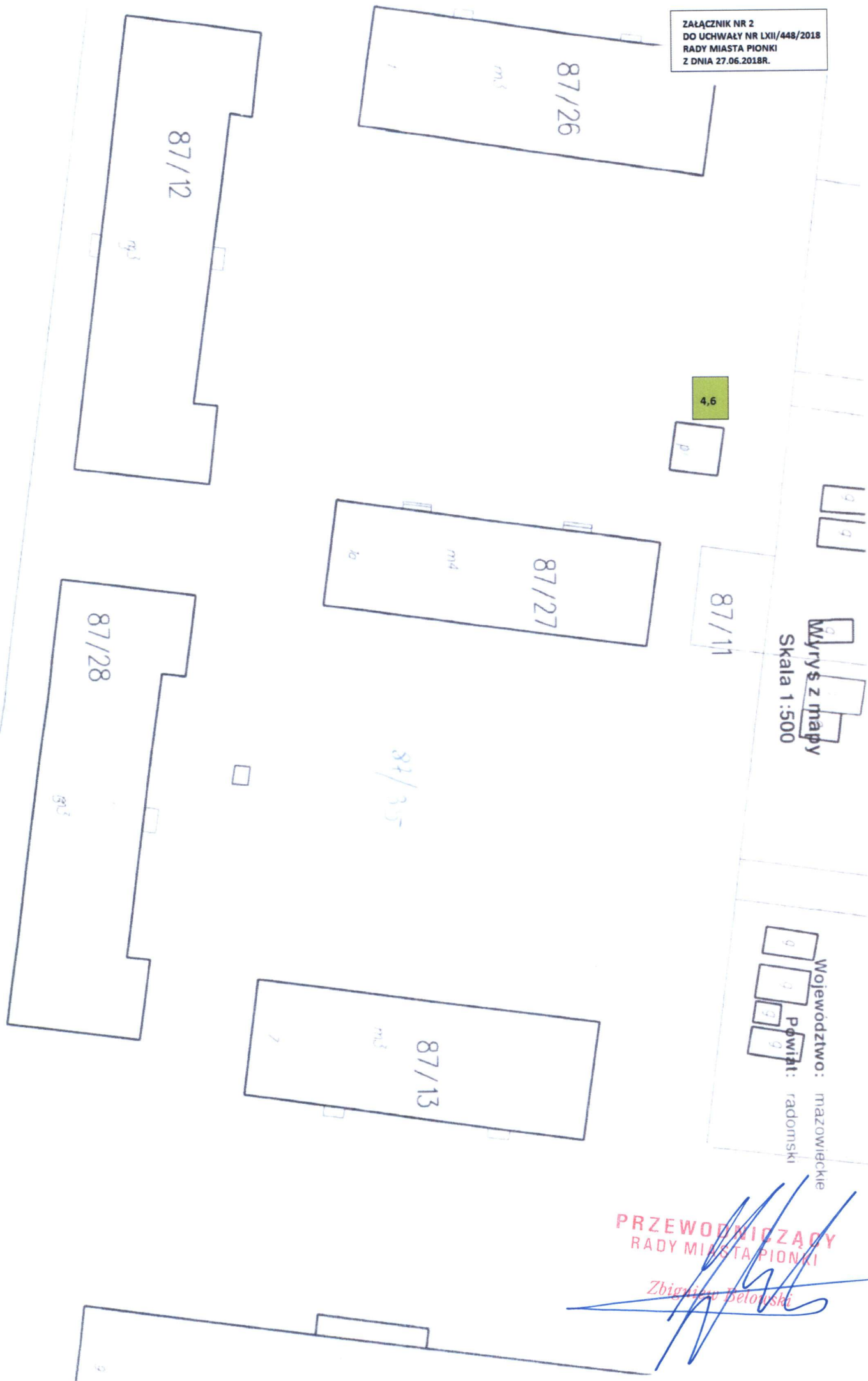
Wrys z mapy
Skala 1:500



PRZEWODNICZĄCY
RADY MIASTA PIONKI

Zbigniew Błowski





PRZEWODNICZĄCY
RADY MIASTA PIONKI

Zbigniew Belowski

Wyrys z mapy
Skala 1:500

ZAŁĄCZNIK NR 2
DO UCHWAŁY NR LXII/448/2018
RADY MIASTA PIONKI
Z DNIA 27.06.2018R.

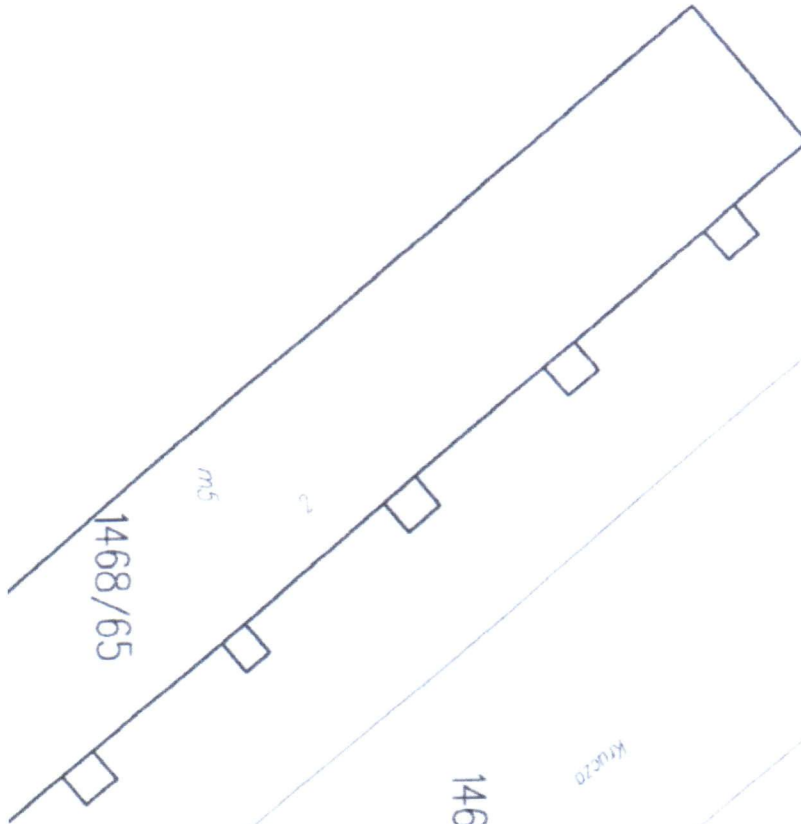
5



8

PRZEWODNICZĄCY
RADY MIASTA PIONKI

Zbigniew Belowski



1468/282

KŁUCZO



PRZEWODNICZĄCY
RADY MIASTA PIONKI

Zbigniew Belowski

ZALĄCZNIK NR 2
DO UCHWAŁY NR LXII/448/2018
RADY MIASTA PIONKI
Z DNIA 27.06.2018R.

Wyrys z mapy
Skala 1:500

m2
1032/5

1032/6

m2

1032/10

10
m

9

1032/3

m2

1016/2

1032/9
1016/1

PRZEWODNICZĄCY
RADY MIASTA PIONKI

Zbigniew Bałowski

**ZAŁĄCZNIK NR 2
DO UCHWAŁY NR LXII/448/2018
RADY MIASTA PIONKI
Z DNIA 27.06.2018R.**

Wyrys z mapy
Skala 1:500

10 15/2

10 11/10

1030/2

1029/4

1030/1

PRZEWODNICZĄCY
RADY MIASTA PIONKI

Zbigniew Belowski

Wrys z mapy
Skala 1:500

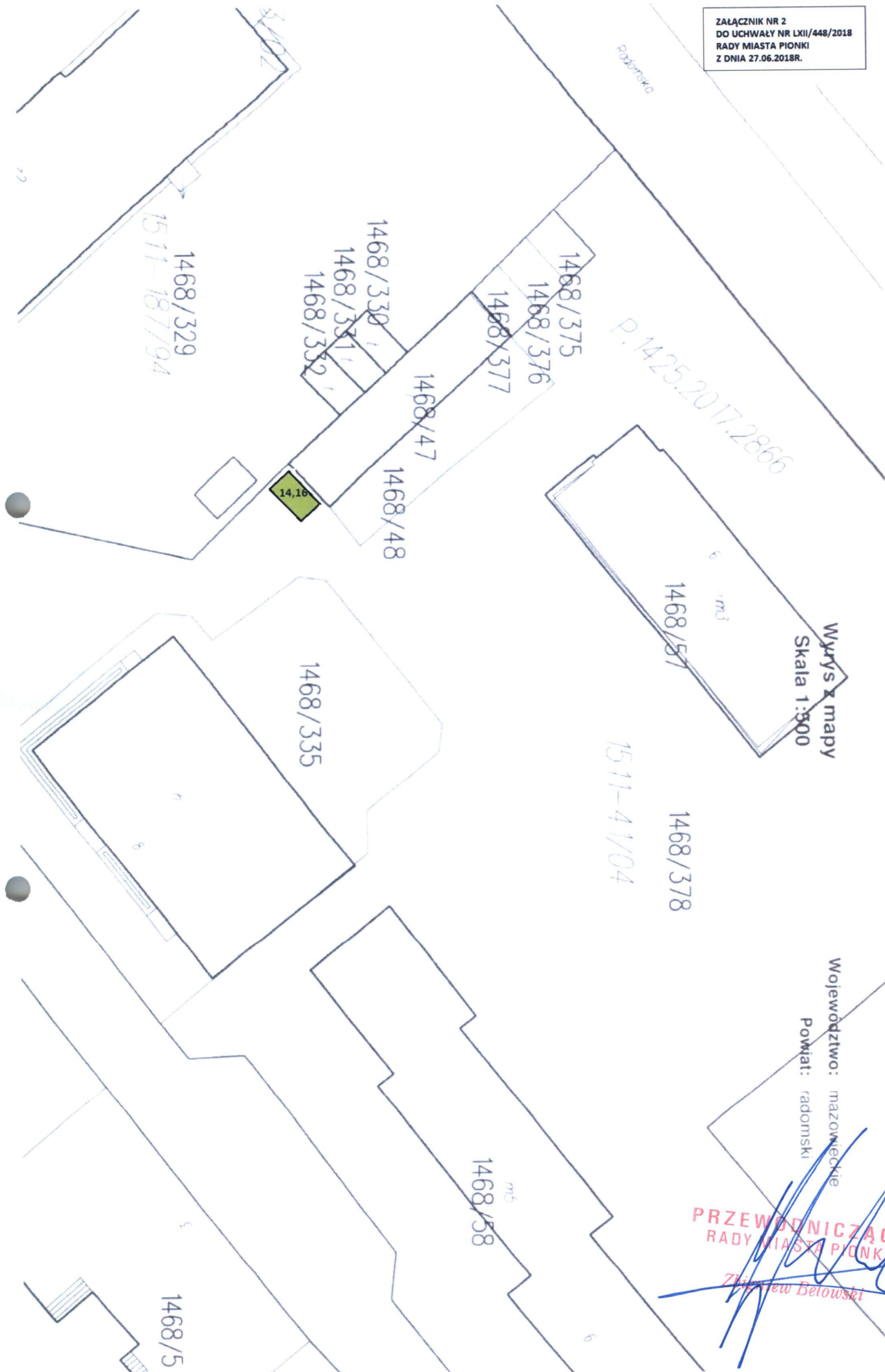
ZALĄCZNIK NR 2
DO UCHWAŁY NR LXII/448/2018
RADY MIASTA PIONKI
Z DNIA 27.06.2018R.



PRZEWODNICZĄCY
RADY MIASTA PIONKI

Zbigniew Betoński





Wzrys z mapy
Skala 1:500

Województwo: mazowieckie
Powiat: radomski

PRZEWODNICZĄCY
RADY MIASTA PIONKI

Zdzisław Belowski

15

87/32

DZ. NR 87/35

87/14

87/23

Wrys z mapy
Skala 1:500

Województwo: mazowieckie

Powiat: radomski

17

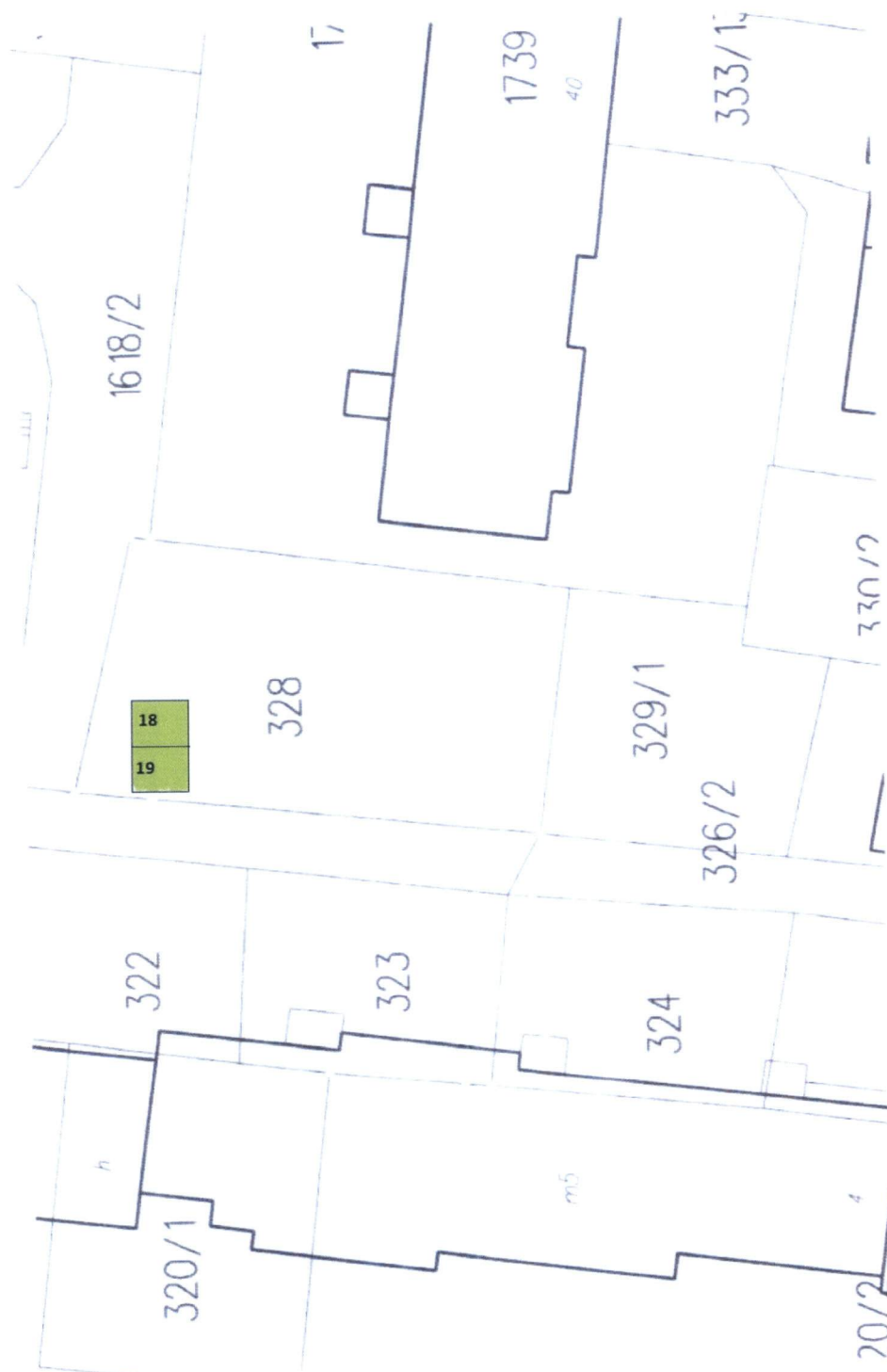
87/34

87/33

PRZEWODNICZĄCY
RADY MIASTA PIONKI

Zbigniew Białowski

Skala 1:500



PRZEWODNICZĄCY
RADY MIASTA PIONKI

Zbigniew Belowski

1468/354
Wyrzys z mapy
Skala 1:500

Województwo: mazowieckie
Powiat: radomski

PRZEWODNICZĄCY
RADY MIASTAPISKI

Zbigniew Belowski



Wrys z mapy
Skala 1:2000

Skala 1:2000

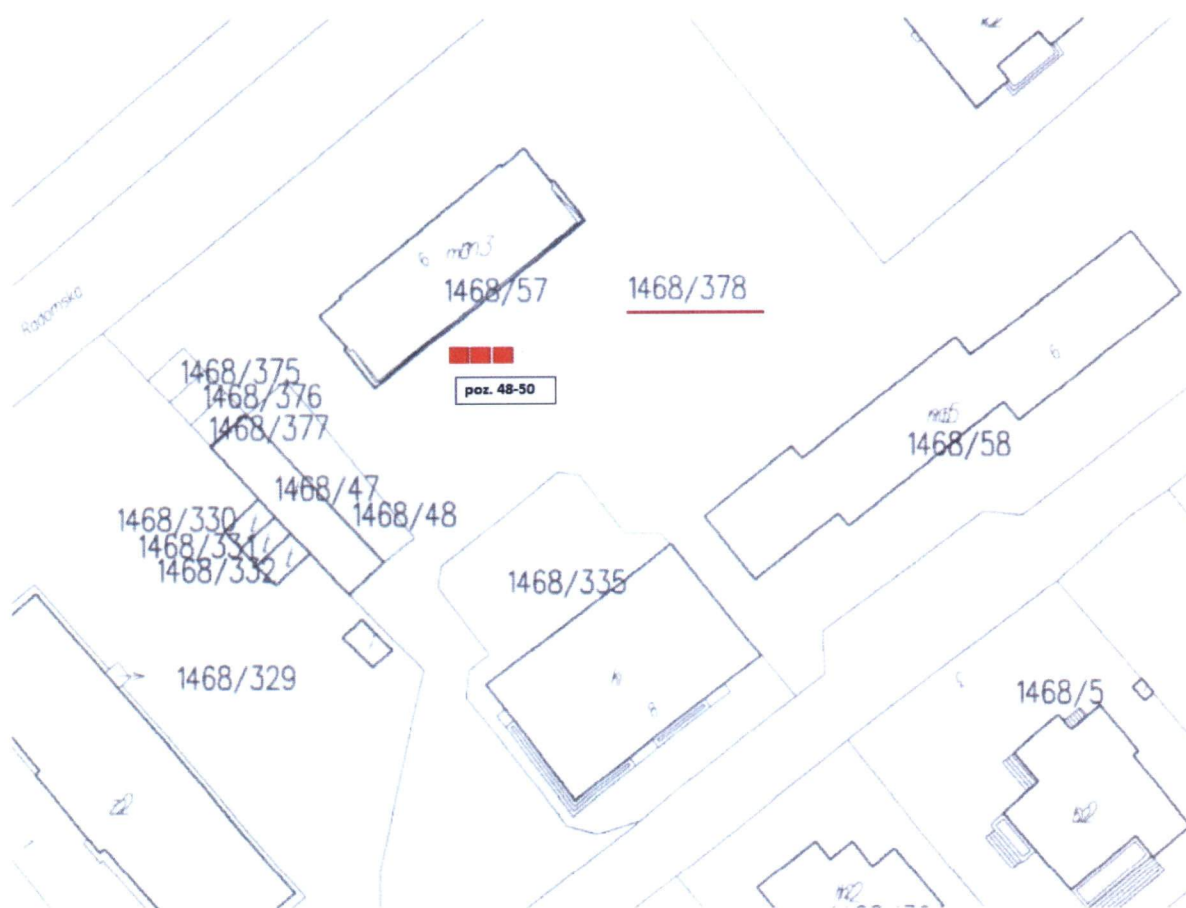
PRZEWODNICĄCY
RADY MIASTA PINKI

Zbigniew Belowski

1468/361/365

1468/364

~~1468/36.3~~
~~1468/elt.~~



PRZEWODNICZĄCY
RADY MIASTA PIONKI

Zbigniew Belowski

Wyrzys z mapy
Skala 1:500

1567

Powiat: radomski

ZALĄCZNIK NR 2
DO UCHWAŁY NR LXII/448/2018
RADY MIASTA PIONKI
Z DNIA 27.06.2018R.

1563

1562

1564

1560

1557

1556

1554

1553

1559

1561/2

1579/15

1569

1566

1565

1561/1

poz. 56-67

PRZEWODNICZĄCY
RADY MIASTA PIONKI

Zbigniew Beluski

1011/11

Województwo:

1029/3

Powiat: radomski

Wyrys z mapy

Skala 1:1000

k2

1012/1

DZ. NR 1032/10

poz. 58-116-59szt

1032/8

m2

1464/119

1464/118

1464/117

1032/

1032/4

m2

1020/6

m

1032/9

1016/1

1020/3

k

1020/2

m

1020/9

22/6

PRZEWODNICZĄCY
RADY MIASTA PIONKI
Zobowiązanie

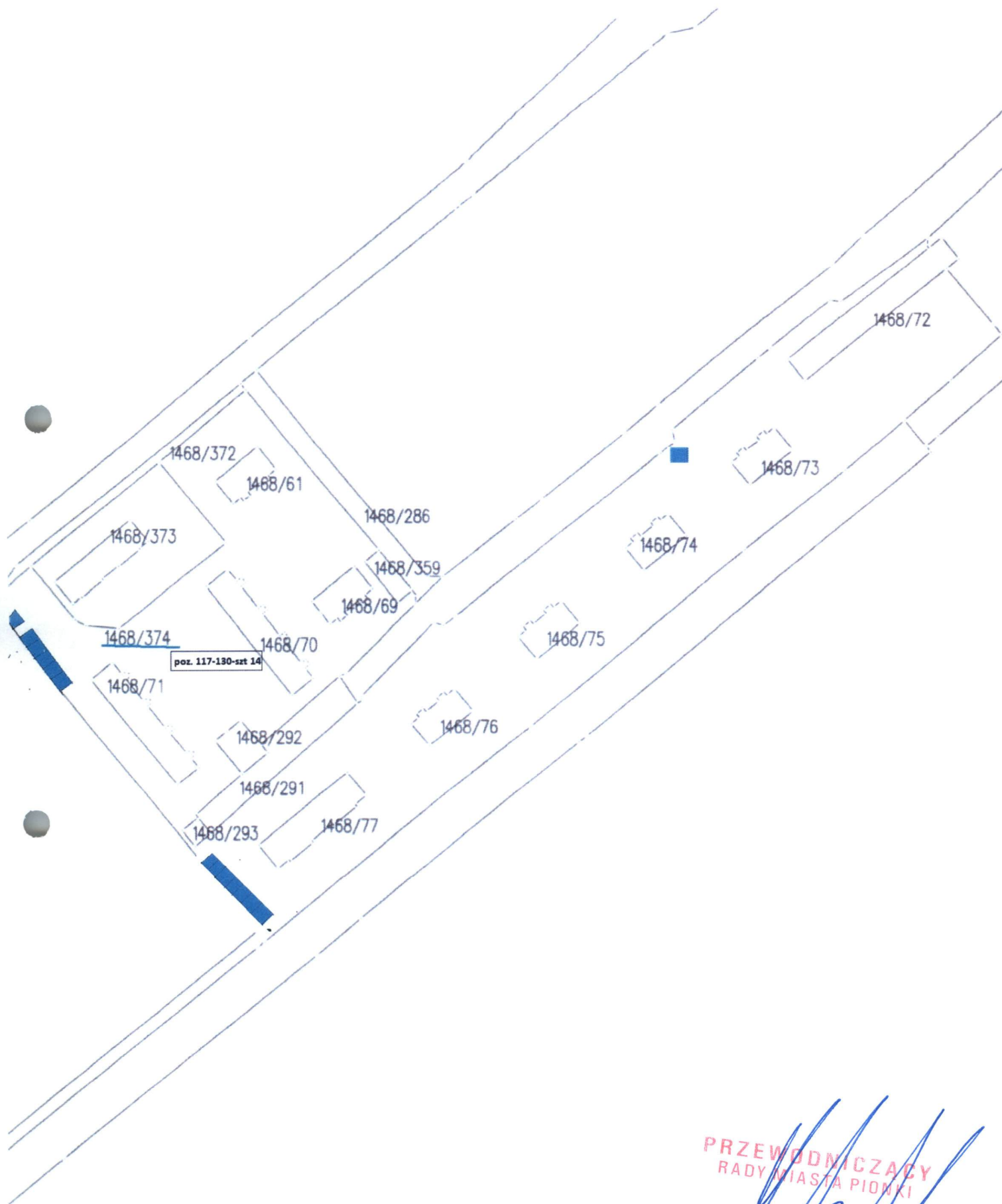
1022/7

1022/8

1022/9

m5

Col. unid. 1:1000



PRZEWODNICZĄCY
RADY MIASTA PIONKI

Zbigniew Belowski

Wyrys z mapy
Skala 1:1000

ZAŁĄCZNIK NR 2
DO UCHWAŁY NR LXII/448/2018
RADY MIASTA PIONKI
Z DNIA 27.06.2018R.

UL. RADOMSKA

poz. 131-138 - 8 szt

PRZEWODNICZĄCY
RADY MIASTA PIONKI
Andrzej Białowski

Województwo: mazowiecki

Powiat: radomski

ZALĄCZNIK NR 2
DO UCHWAŁY NR LXII/448/2018
RADY MIASTA PIONKI
Z DNIA 27.06.2018R.

Wrys z mapy
Skala 1:500

6 m³

1468/57

1468/378

poz. 139-141. 3 szt

1468/335

1468/375

1468/376

1468/377

1468/47

1468/48

1468/330

1468/331

1468/332

Radomsko

PRZEWODNICZĄCY
RADY MIASTA PIONKI

Zbigniew Bełowski

**DO UCHWAŁY NR LXII/448/2018
RADY MIASTA PIONKI
Z DNIA 27.06.2018R.**

Województwo:

Powiat: ~~radomski~~

ma 2/8 Dec

GARAŻE PRZY UL. LEŚNEJ

2/18

21.

PRZEWODNICZĄCY
RADY MIASTA PIONKI

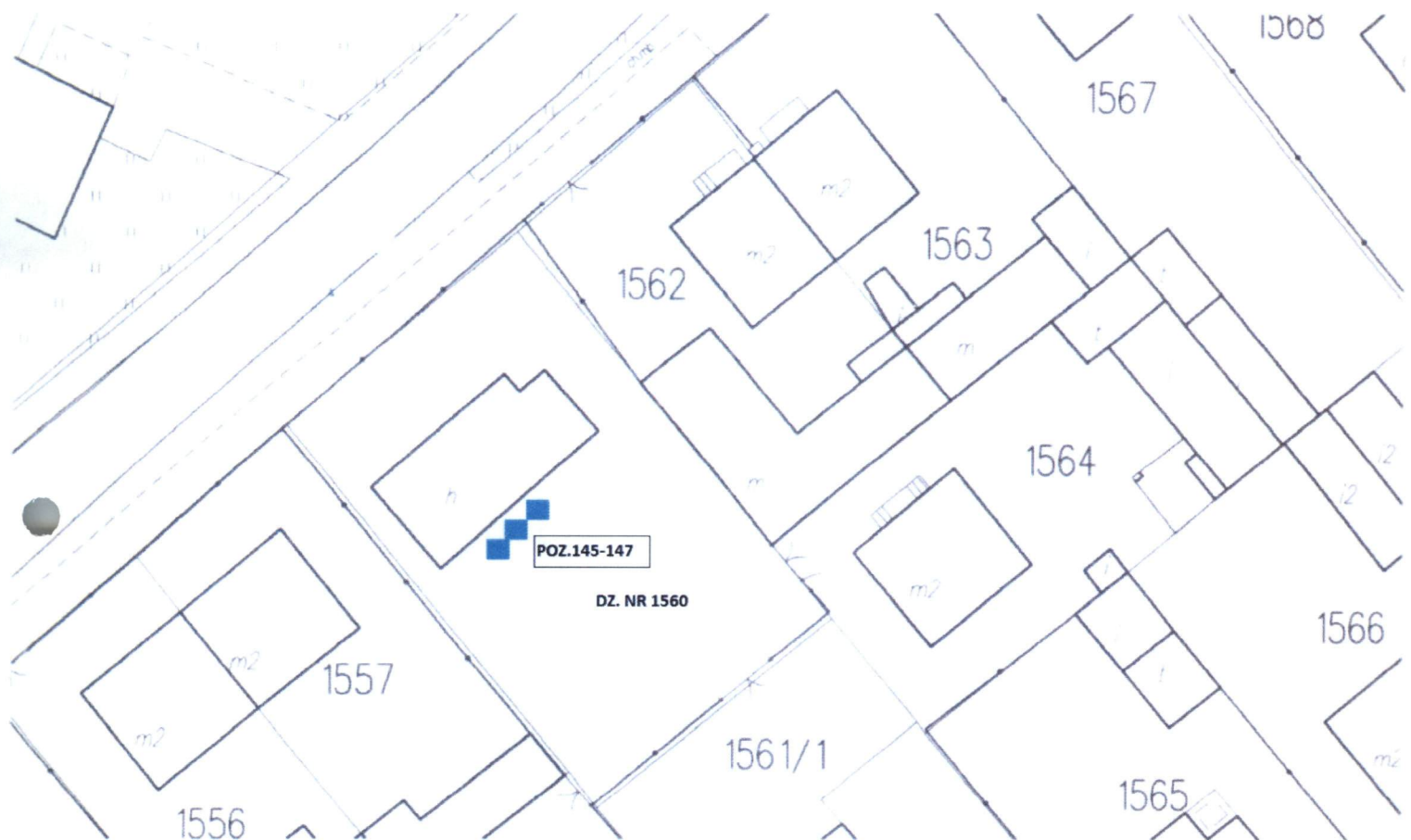
Zbigniew Belowski

Województwo: mazowieckie

Powiat: radomski

Załącznik nr 2
do uchwały nr LXII/448/2018
Rady Miasta Pionki
z dnia 27.06.2018r.

Wrys z mapy
Skala 1:500



PRZEWODNICZĄCY
RADY MIASTA PIONKI

Zbigniew Belowski

Województwo: mazowieckie
Powiat: radomski

POZ. 148

ASNYKA 3

PRZEWODNICZĄCY
RADY MIASTA PIONKI

Zbigniew Belousta

Województwo: mazowieckie
Powiat: radomski

Wzrys z mapy
Skala 1:500

POZ. 149

1014/1 E.ORDĘSOWOJEJ

PRZEWODNICZĄCY
RADY MIASTA PIONKI

Zbigniew Belowski