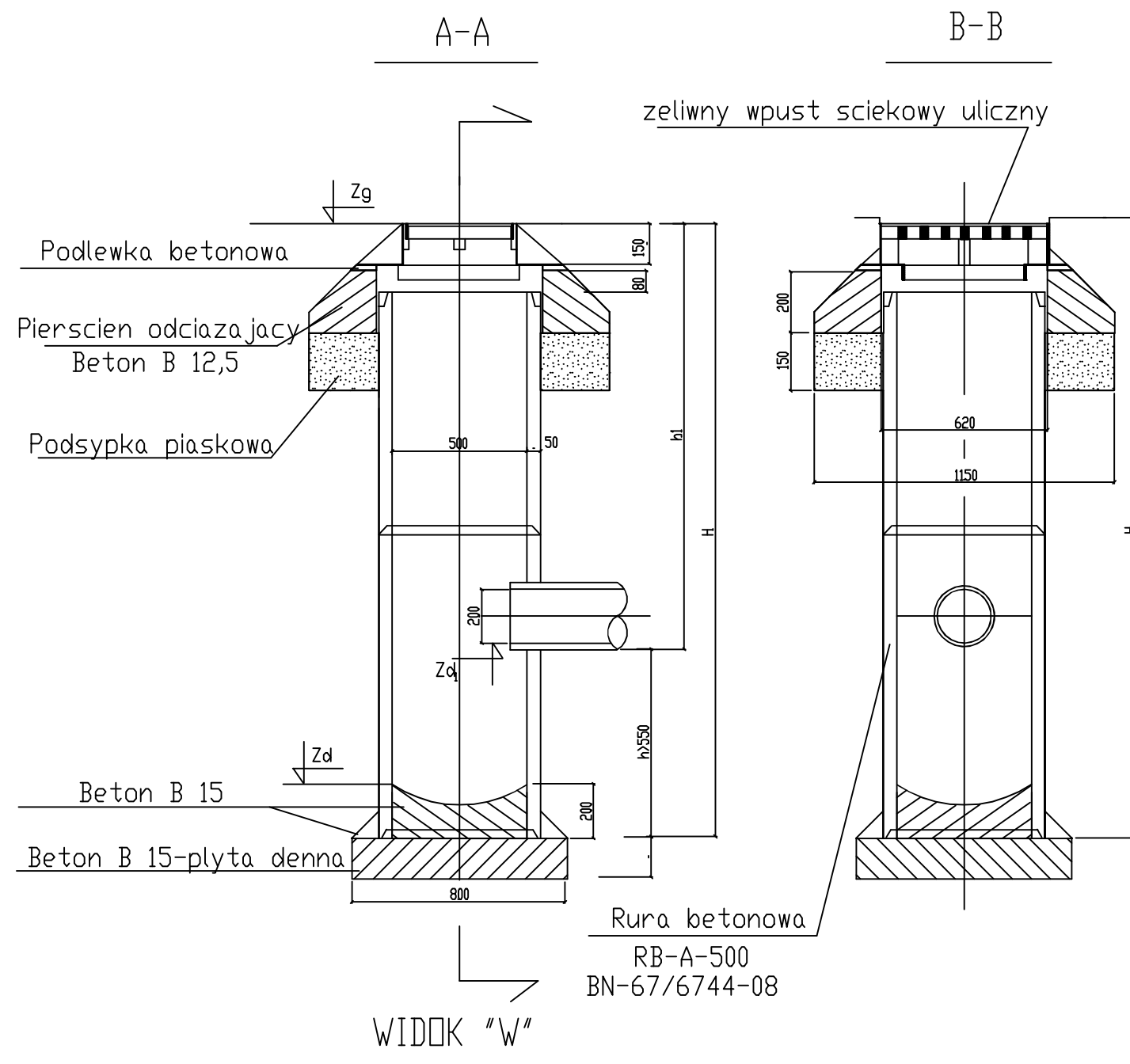
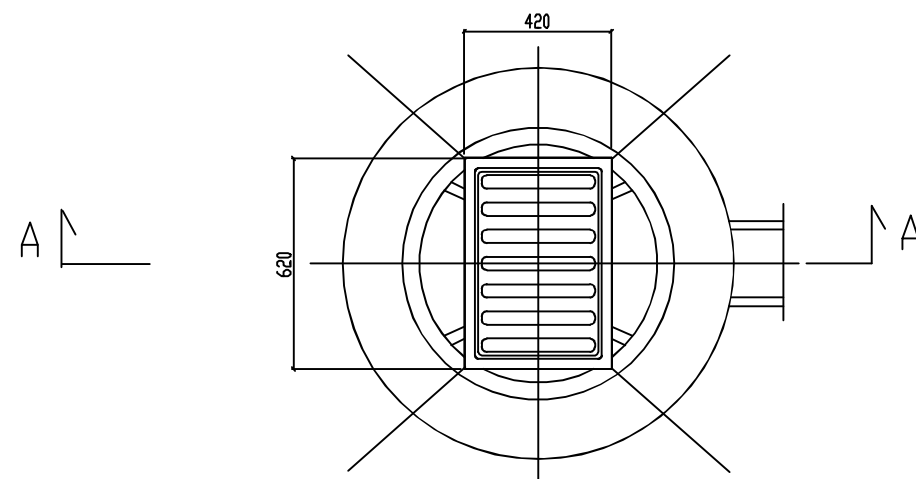


# WYMIARY CHARAKTERYSTYCZNE WPUSTÓW



Nr wpustu	Rzędne wpustu w [m]			Wysokosc wpustu w [cm]			Uwagi
	Zg	Zd <sub>1</sub>	Zd	H	h	h <sub>1</sub>	
WP1	154,72	153,52	152,92	180	60	120	ul.Sikorskiego
WP2	154,81	153,61	153,01	180	60	120	ul.Sikorskiego
WP3	153,90	152,70	152,10	180	60	120	ul.Sikorskiego
WP4	153,90	152,70	152,10	180	60	120	ul.Sikorskiego
WP5	152,11	150,91	150,31	180	60	120	ul.Sikorskiego
WP6	152,28	151,08	150,48	180	60	120	ul.Sikorskiego
WP7	151,17	149,97	149,37	180	60	120	ul.Sikorskiego
WP8	151,17	149,97	149,37	180	60	120	ul.Sikorskiego
WP9	149,99	148,79	148,19	180	60	120	ul.Sikorskiego
WP10	149,99	148,79	148,19	180	60	120	ul.Sikorskiego
WP11	148,96	147,76	147,16	180	60	120	ul.Sikorskiego
WP12	148,83	147,63	147,03	180	60	120	ul.Sikorskiego
WP13	148,94	147,74	147,14	180	60	120	ul.Sikorskiego
WP14	149,09	147,89	147,29	180	60	120	ul.Sikorskiego
WP15	149,09	147,89	147,29	180	60	120	ul.Sikorskiego
WP16	149,80	148,60	148,00	180	60	120	ul.Sikorskiego
WP17	149,80	148,60	148,00	180	60	120	ul.Sikorskiego



## Uwagi:

- Wpust deszczowy należy izolować zewnątrz i wewnątrz 2xbitizolem "R". Pierwsza warstwa z dodatkiem 20% benzyny do lakierów, następnie 1x asfaltem IW-80 na gorąco, schnięcie każdej warstwy 24 godz.
- Usytuowanie wlotów wg planu sytuacyjnego.

Inwestycja: BUDOWA UL.SIKORSKIEGO NA ODCINKU OD UL.PIŁSUDSKIEGO DO UL.KOŚCIUSZKI W M.C.PIONKI KANALIZACJA DESZCZOWA		
Inwestor: GMINA MIASTO PIONKI ALEJA JANA PAWŁA II 15 26-670 PIONKI		
Stadium opracowania: PROJEKT BUDOWLANY WYKONAWCZY		
Tytuł rysunku: WPUST ULICZNY Z OSADNIKIEM		
Projektant: mgr inż. Elżbieta Zygula upr. bud. 2872/Lb/94	Podpis:	Data: 07.2017
Sprawdził: mgr inż. Agnieszka Gajewska upr. bud. LUB/0178/PODS/10		Skala: 1:100 1:500
		Nr rys.: 3